



Malbec II

158,3 m²

plus garaż 39,50 m²

Dom jednorodzinny, z poddaszem użytkowym, z dwustanowiskowym garażem i dużą kotłownią

min. wymiary działki 23,04 x 18,48 m

pow. netto parteru	116,35 m ²
pow. całkowita	293,60 m ²
pow. zabudowy	148,20 m ²
kubatura brutto	913,00 m ³
wysokość budynku	8,08 m
kąt nachylenia dachu	35°
rodzaj stropu	gęstożebrowy
pow. dachu	253,00 m ²



TECHNOLOGIA

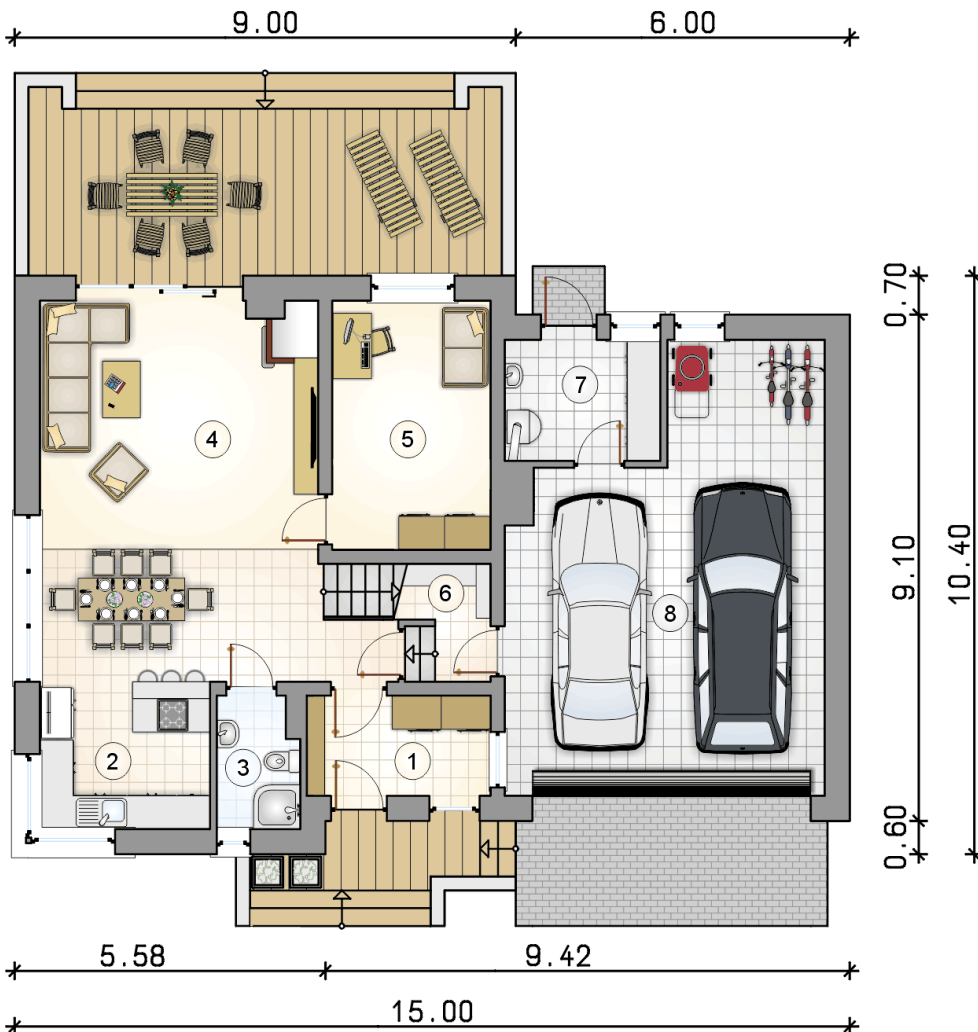
Technologia murowana: pustak ceramiczny gr. 25 cm + ocieplenie w systemie Termo Organika. Pokrycie dachu: dachówka. Brama garażowa i drzwi zewnętrzne marki Hörmann.

Do tego projektu możesz wprowadzić zmiany, na które wyrazimy bezpłatną zgodę. Więcej na www.studioatrium.pl

KOSZTY BUDOWY

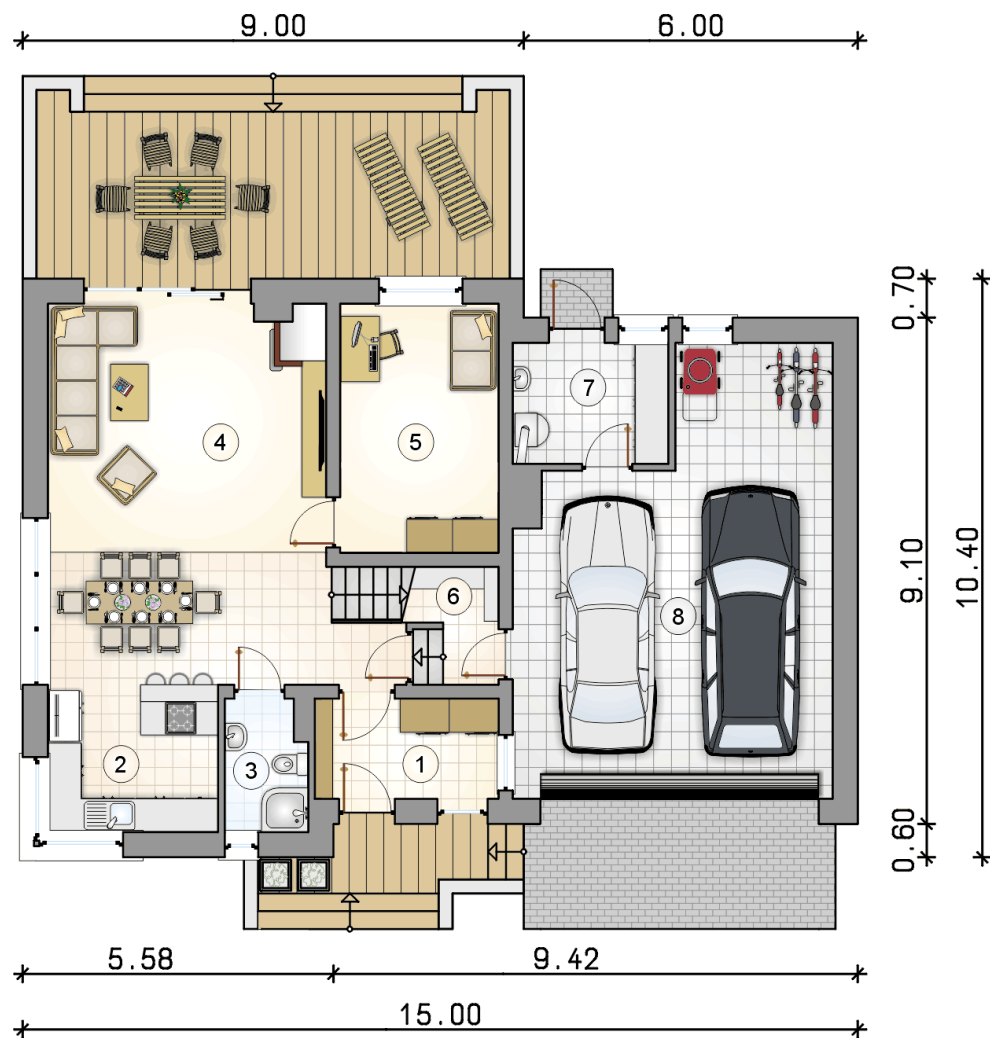
stan surowy	334 166 zł
roboty wykończeniowe	321 139 zł
instalacje	143 945 zł
koszt budowy	799 250 zł

Podane ceny są szacunkowymi cenami netto. Zapytaj o zestawienie materiałów naszego konsultanta na www.studioatrium.pl



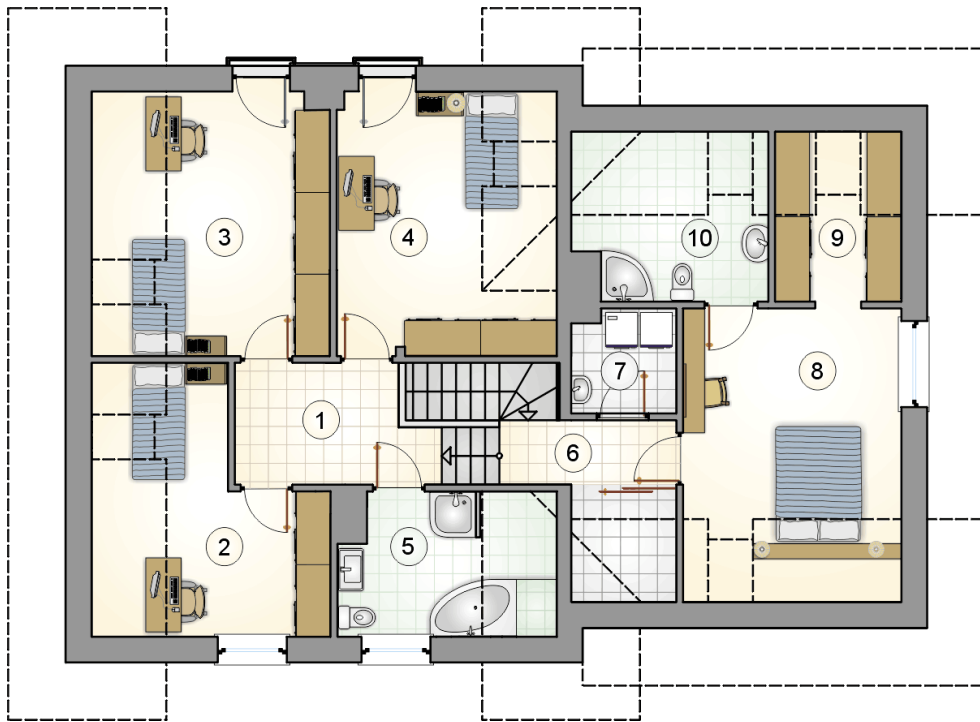
RZUT PARTERU [m²]

1	przedsiónek	5,80
2	kuchnia	8,05
3	łazienka	3,45
4	pokój dzienny z jadalnią i komunikacją	36,55
5	pokój	12,55
6	pomieszczenie gospodarcze	2,60
7	kotłownia	6,00
razem		75,00
8	garaż	39,50



RZUT PARTERU [m²]

1	przedsiónek	5,80
2	kuchnia	8,05
3	łazienka	3,45
4	pokój dzienny z jadalnią i komunikacją	36,55
5	pokój	12,55
6	pomieszczenie gospodarcze	2,60
7	kotłownia	6,00
0	razem	75,00
8	garaż	39,50



RZUT PODDASZA

[m²]

1	hall z komunikacją	9,40
2	pokój	10,40
3	pokój	13,70
4	pokój	13,75
5	łazienka	6,35
6	hall	3,65
7	pralnia	3,10
8	pokój	14,30
9	garderoba	3,55
10	łazienka	5,10
0	razem	83,30