



# Malbec II

## 158,3 m<sup>2</sup>

plus garaż 39,50 m<sup>2</sup>

Dom jednorodzinny, z poddaszem użytkowym, z dwustanowiskowym garażem i dużą kotłownią

min. wymiary działki 23,04 x 18,48 m

|                      |                       |
|----------------------|-----------------------|
| pow. netto parteru   | 116,35 m <sup>2</sup> |
| pow. całkowita       | 293,60 m <sup>2</sup> |
| pow. zabudowy        | 148,20 m <sup>2</sup> |
| kubatura brutto      | 913,00 m <sup>3</sup> |
| wysokość budynku     | 8,08 m                |
| kąt nachylenia dachu | 35°                   |
| rodzaj stropu        | gęstożebrowy          |
| pow. dachu           | 253,00 m <sup>2</sup> |



### TECHNOLOGIA

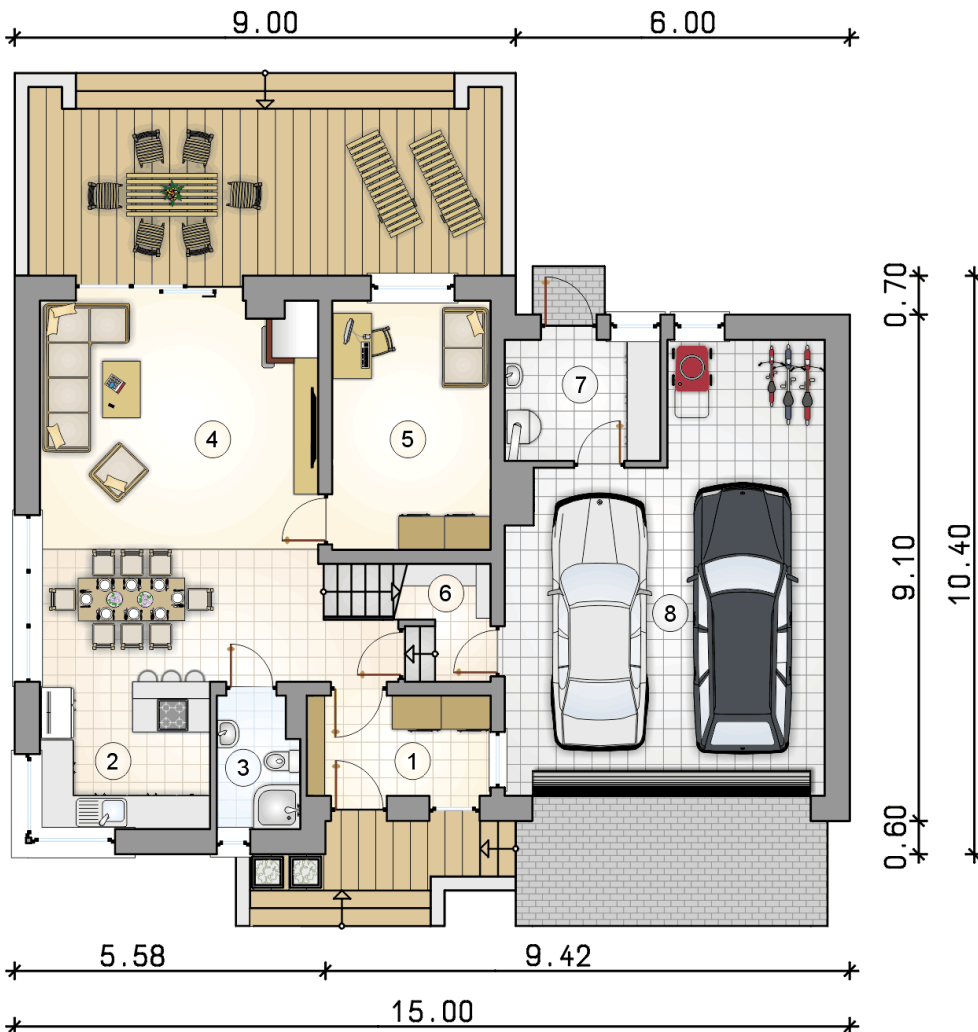
Technologia murowana: pustak ceramiczny gr. 25 cm + ocieplenie w systemie Termo Organika. Pokrycie dachu: dachówka. Brama garażowa i drzwi zewnętrzne marki Hörmann.

Do tego projektu możesz wprowadzić zmiany, na które wyrazimy bezpłatną zgodę. Więcej na [www.studioatrium.pl](http://www.studioatrium.pl)

### KOSZTY BUDOWY

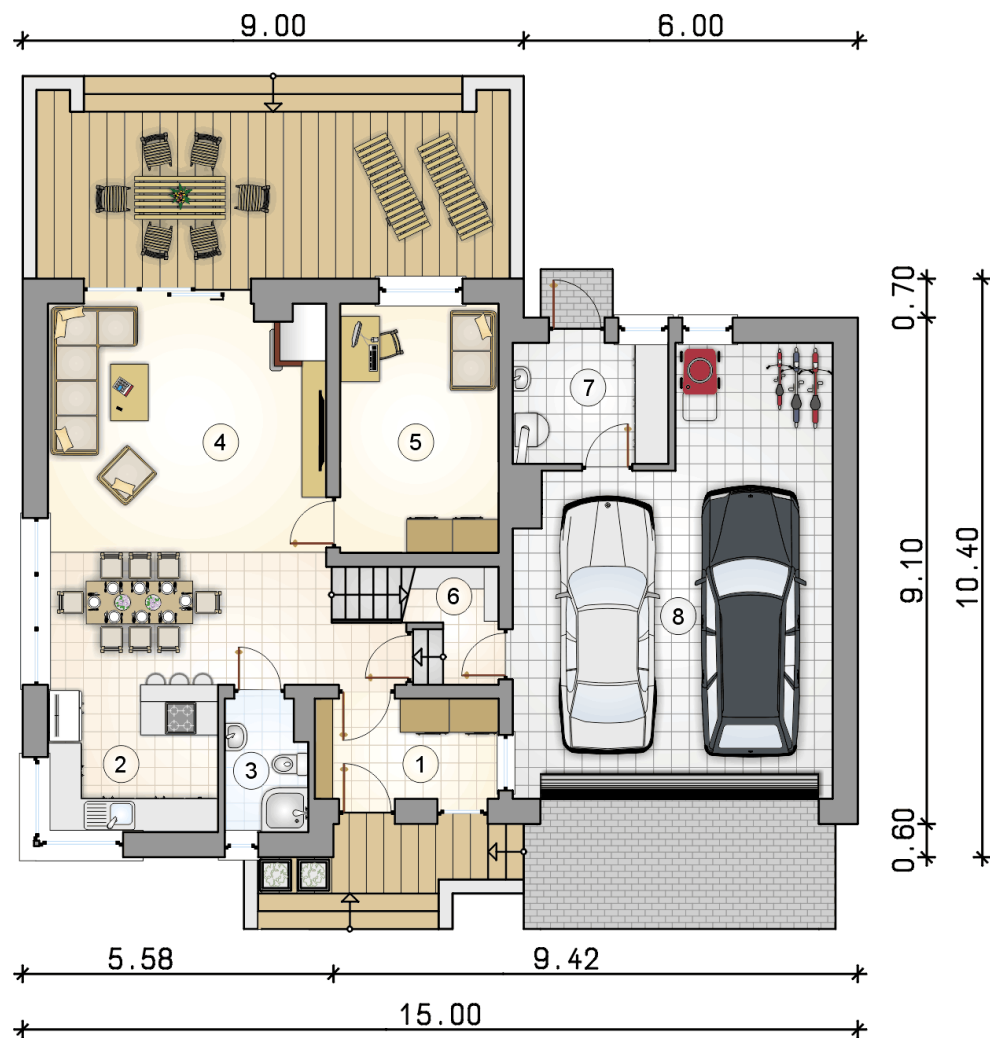
|                      |            |
|----------------------|------------|
| stan surowy          | 334 166 zł |
| roboty wykończeniowe | 321 139 zł |
| instalacje           | 143 945 zł |
| koszt budowy         | 799 250 zł |

Podane ceny są szacunkowymi cenami netto. Zapytaj o zestawienie materiałów naszego konsultanta na [www.studioatrium.pl](http://www.studioatrium.pl)



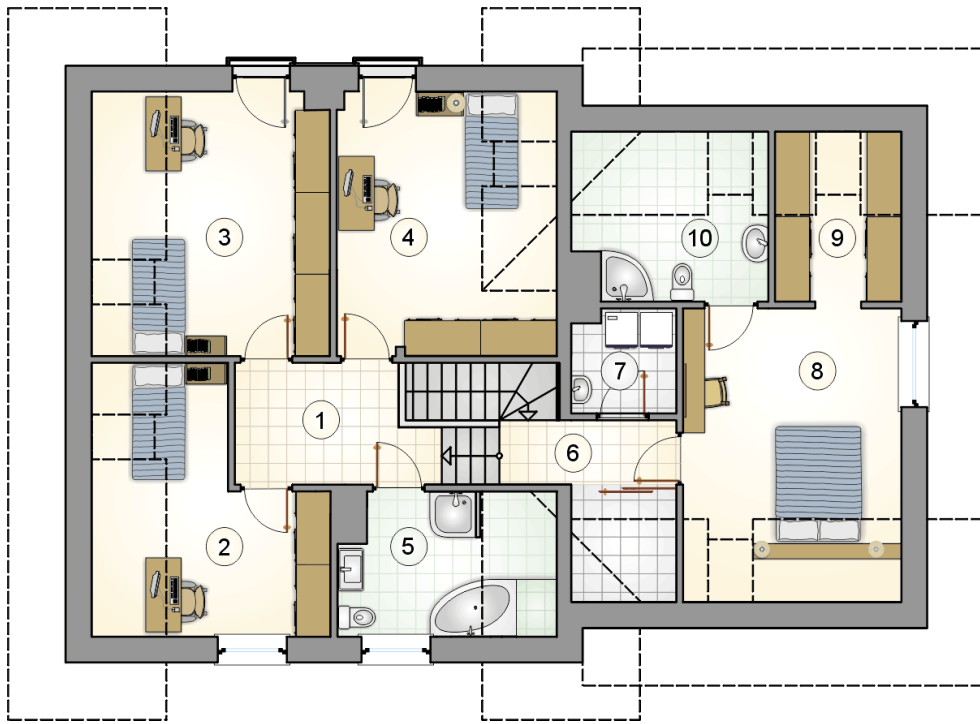
### RZUT PARTERU [m<sup>2</sup>]

|              |  |              |
|--------------|--|--------------|
| 1            | przedsiónek                            | 5,80         |
| 2            | kuchnia                                | 8,05         |
| 3            | łazienka                               | 3,45         |
| 4            | pokój dzienny z jadalnią i komunikacją | 36,55        |
| 5            | pokój                                  | 12,55        |
| 6            | pomieszczenie gospodarcze              | 2,60         |
| 7            | kotłownia                              | 6,00         |
| <b>razem</b> |  | <b>75,00</b> |
| 8            | garaż                                  | 39,50        |



RZUT PARTERU [m<sup>2</sup>]

|   |  |       |
|---|--|-------|
| 1 | przedsiónek                            | 5,80  |
| 2 | kuchnia                                | 8,05  |
| 3 | łazienka                               | 3,45  |
| 4 | pokój dzienny z jadalnią i komunikacją | 36,55 |
| 5 | pokój                                  | 12,55 |
| 6 | pomieszczenie gospodarcze              | 2,60  |
| 7 | kotłownia                              | 6,00  |
| 0 | <b>razem</b>                           | 75,00 |
| 8 | garaż                                  | 39,50 |



RZUT PODDASZA

[m<sup>2</sup>]

|    |                    |              |
|----|--------------------|--------------|
| 1  | hall z komunikacją | 9,40         |
| 2  | pokój              | 10,40        |
| 3  | pokój              | 13,70        |
| 4  | pokój              | 13,75        |
| 5  | łazienka           | 6,35         |
| 6  | hall               | 3,65         |
| 7  | pralnia            | 3,10         |
| 8  | pokój              | 14,30        |
| 9  | garderoba          | 3,55         |
| 10 | łazienka           | 5,10         |
| 0  | <b>razem</b>       | <b>83,30</b> |