



# Malinka

## 138,65 m<sup>2</sup>

plus garaż 21,45 m<sup>2</sup>

Parterowy dom z poddaszem użytkowym i garażem, z przeszkloną wieżyczką, z 4 sypialniami i odkrytym tarasem

min. wymiary działki 22,99 x 19,95 m

pow. netto parteru	119,70 m <sup>2</sup>
pow. całkowita	271,55 m <sup>2</sup>
pow. zabudowy	146,80 m <sup>2</sup>
kubatura brutto	790,15 m <sup>3</sup>
wysokość budynku	7,92 m
kąt nachylenia dachu	40°
rodzaj stropu	gęstożebrowy
pow. dachu	261,35 m <sup>2</sup>



### TECHNOLOGIA

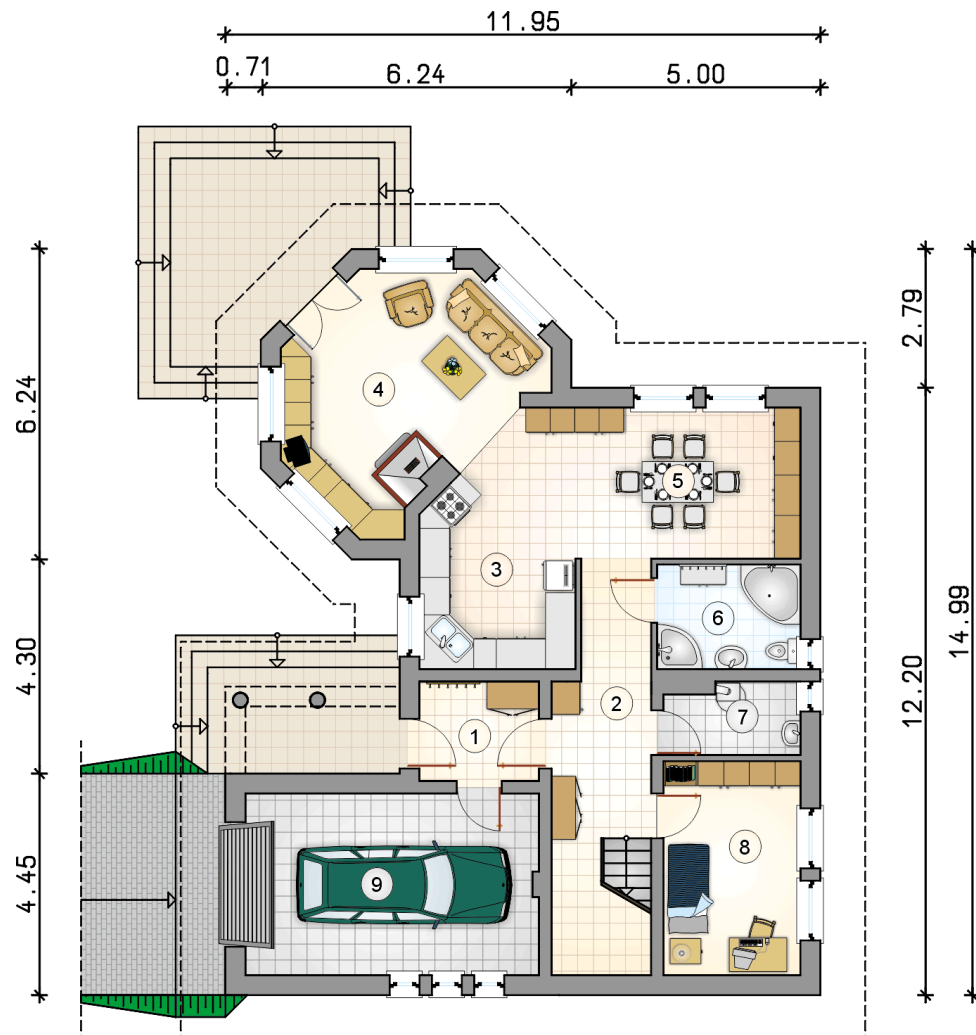
Technologia murowana: Pustak ceramiczny gr. 30 cm + ocieplenie w systemie Termo Organika. Pokrycie dachu dachówką cementową. Brama garażowa i drzwi zewnętrzne marki Hörmann.

Do tego projektu możesz wprowadzić zmiany, na które wyrazimy bezpłatną zgodę. Więcej na [www.studioatrium.pl](http://www.studioatrium.pl)

### KOSZTY BUDOWY

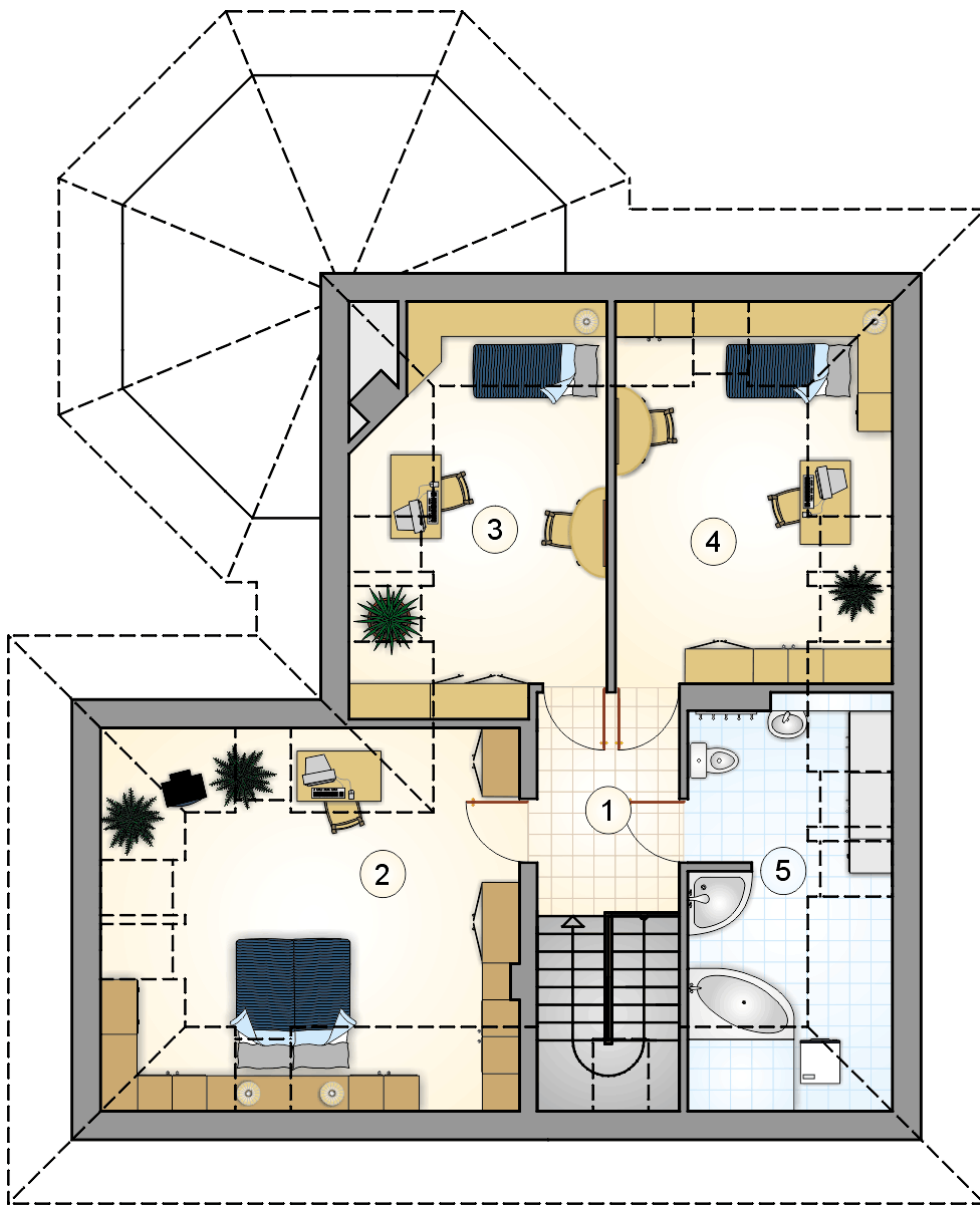
stan surowy	280 593 zł
roboty wykończeniowe	269 654 zł
instalacje	120 868 zł
koszt budowy	671 115 zł

Podane ceny są szacunkowymi cenami netto. Zapytaj o zestawienie materiałów naszego konsultanta na [www.studioatrium.pl](http://www.studioatrium.pl)



### RZUT PARTERU [m<sup>2</sup>]

1	przedsiónek	4,80
2	hall z komunikacją	10,85
3	kuchnia	12,70
4	pokój dzienny	20,10
5	jadalnia	15,20
6	łazienka	6,05
7	kotłownia	3,80
8	pokój	11,85
	<b>razem</b>	<b>85,35</b>
9	garaż	21,45



RZUT PODDASZA

[m<sup>2</sup>]

1	hall z komunikacją	6,30
2	pokój	16,10
3	pokój	11,25
4	pokój	11,75
5	łazienka	7,90
	<b>razem</b>	<b>53,30</b>