



Malinka

138,65 m²

plus garaż 21,45 m²

Parterowy dom z poddaszem użytkowym i garażem, z przeszkloną wieżyczką, z 4 sypialniami i odkrytym tarasem

min. wymiary działki 22,99 x 19,95 m

pow. netto parteru	119,70 m ²
pow. całkowita	271,55 m ²
pow. zabudowy	146,80 m ²
kubatura brutto	790,15 m ³
wysokość budynku	7,92 m
kąt nachylenia dachu	40°
rodzaj stropu	gęstożebrowy
pow. dachu	261,35 m ²

ATRIUM



TECHNOLOGIA

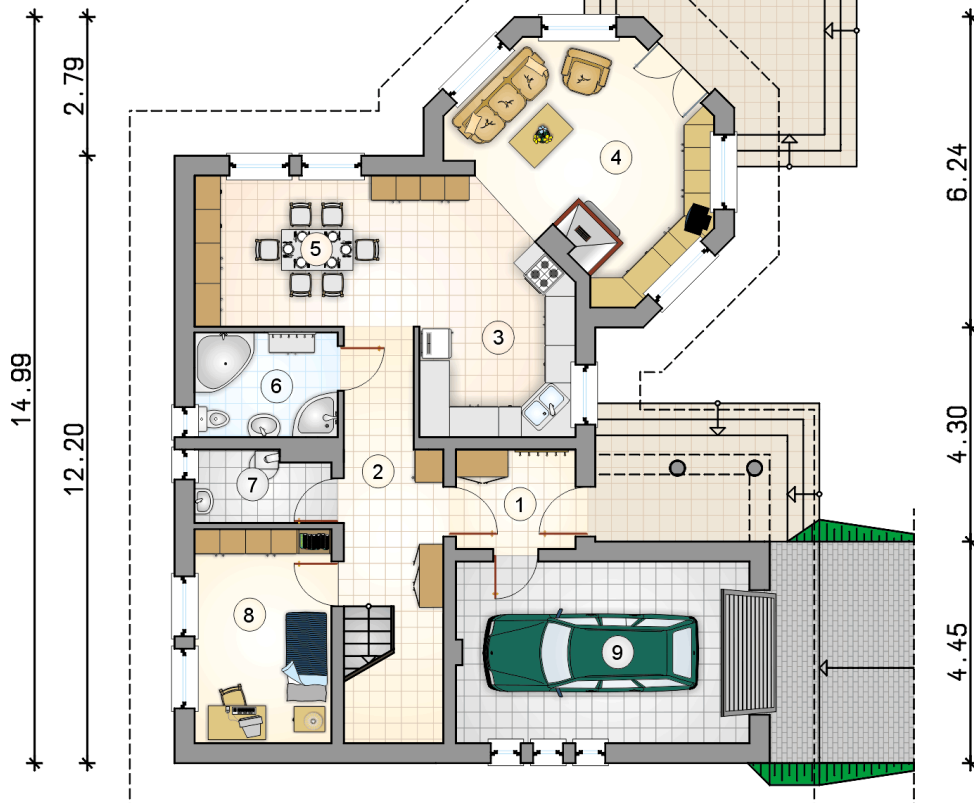
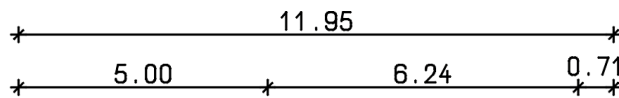
Technologia murowana: Pustak ceramiczny gr. 30 cm + ocieplenie w systemie Termo Organika. Pokrycie dachu dachówką cementową. Brama garażowa i drzwi zewnętrzne marki Hörmann.

Do tego projektu możesz wprowadzić zmiany, na które wyrazimy bezpłatną zgodę. Więcej na www.studioatrium.pl

KOSZTY BUDOWY

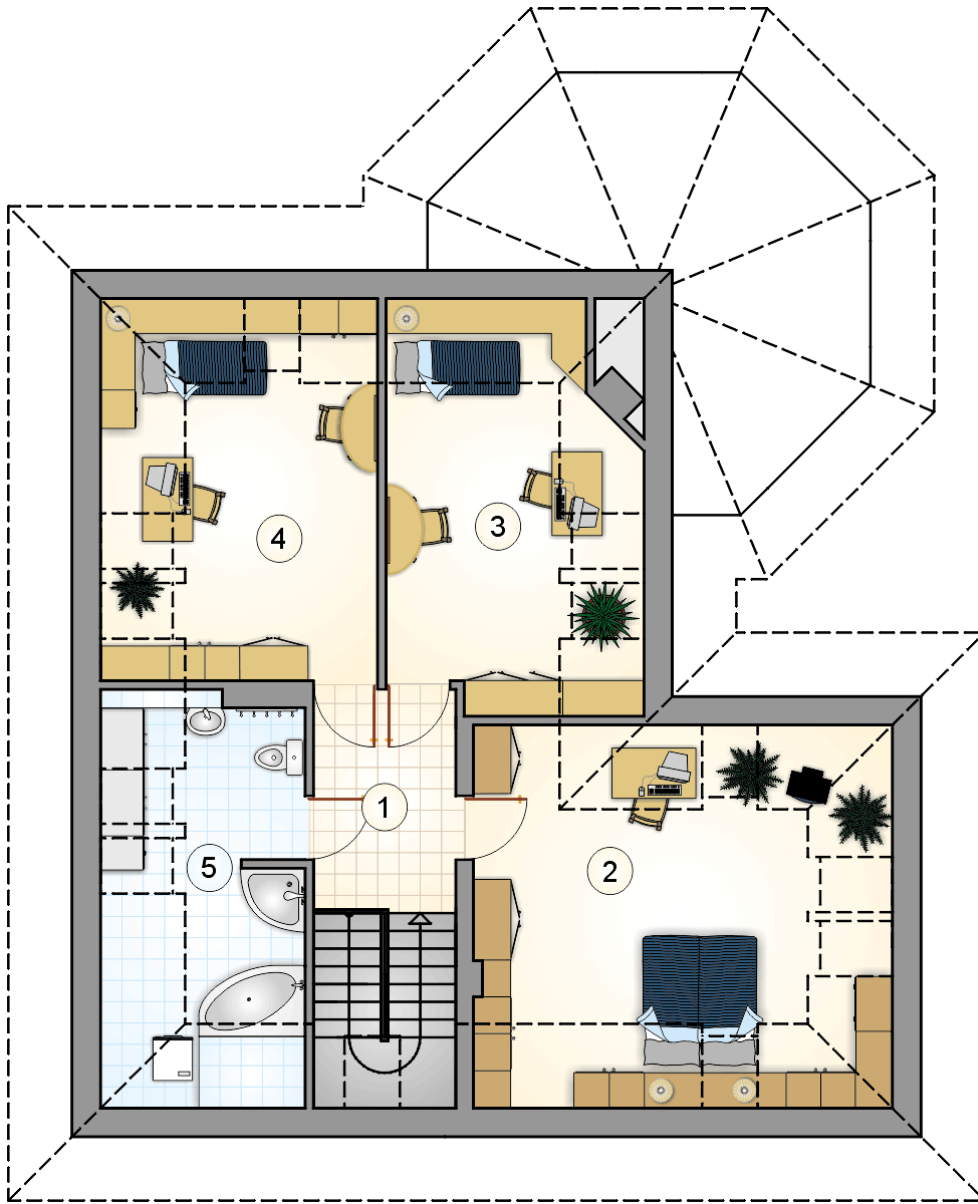
stan surowy	280 593 zł
roboty wykończeniowe	269 654 zł
instalacje	120 868 zł
koszt budowy	671 115 zł

Podane ceny są szacunkowymi cenami netto. Zapytaj o zestawienie materiałów naszego konsultanta na www.studioatrium.pl



RZUT PARTERU [m²]

1	przedsiónek	4,80
2	hall z komunikacją	10,85
3	kuchnia	12,70
4	pokój dzienny	20,10
5	jadalnia	15,20
6	łazienka	6,05
7	kotłownia	3,80
8	pokój	11,85
	razem	85,35
9	garaż	21,45



RZUT PODDASZA

[m²]

1	hall z komunikacją	6,30
2	pokój	16,10
3	pokój	11,25
4	pokój	11,75
5	łazienka	7,90
	razem	53,30