



Malinka Bis

136,25 m²

plus garaż 21,45 m²

Dom z wielospadowym dachem, parterowy, z poddaszem użytkowym i garażem, z przeszkloną wieżyczką i 4 sypialniami

min. wymiary działki 23,09 x 20,05 m

pow. netto parteru	119,70 m ²
pow. całkowita	276,80 m ²
pow. zabudowy	146,80 m ²
kubatura brutto	801,60 m ³
wysokość budynku	7,92 m
kąt nachylenia dachu	40°
rodzaj stropu	gęstożebrowy
pow. dachu	261,35 m ²

TECHNOLOGIA

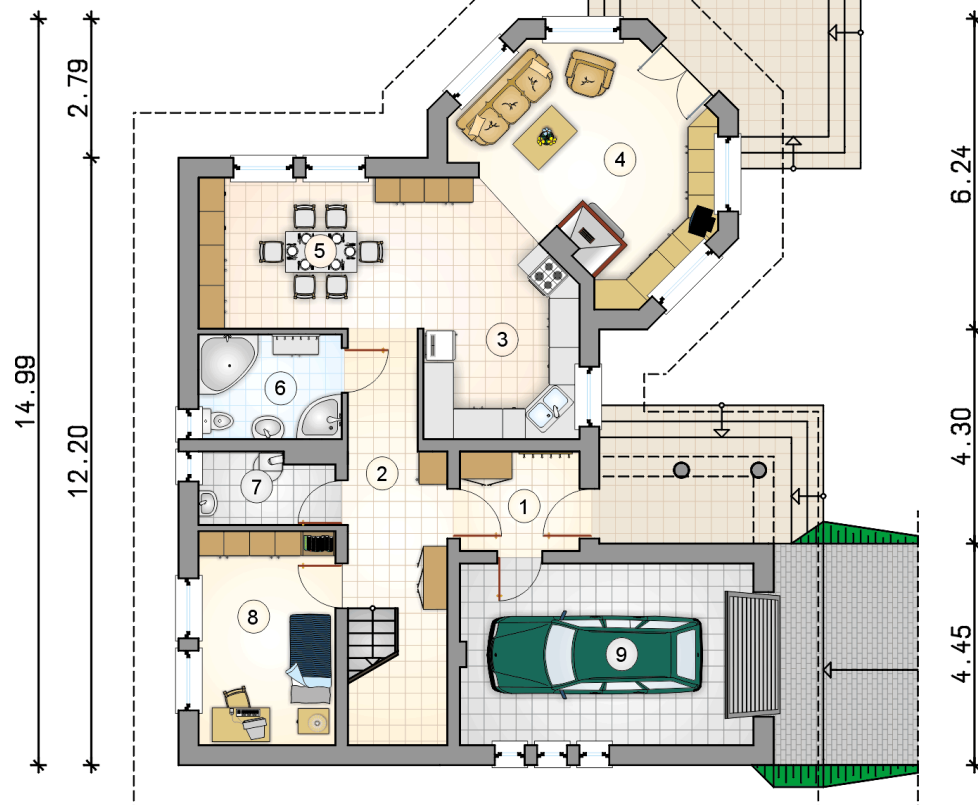
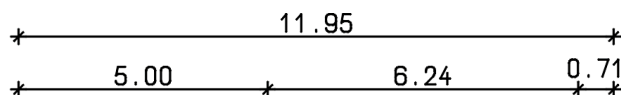
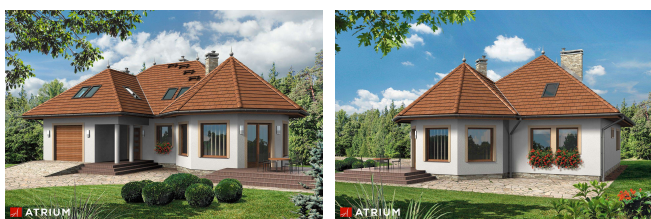
Technologia murowana: Pustak ceramiczny gr. 30 cm + ocieplenie w systemie Termo Organika. Pokrycie dachu dachówką cementową. Brama garażowa i drzwi zewnętrzne marki Hörmann.

Do tego projektu możesz wprowadzić zmiany, na które wyrazimy bezpłatną zgodę. Więcej na www.studioatrium.pl

KOSZTY BUDOWY

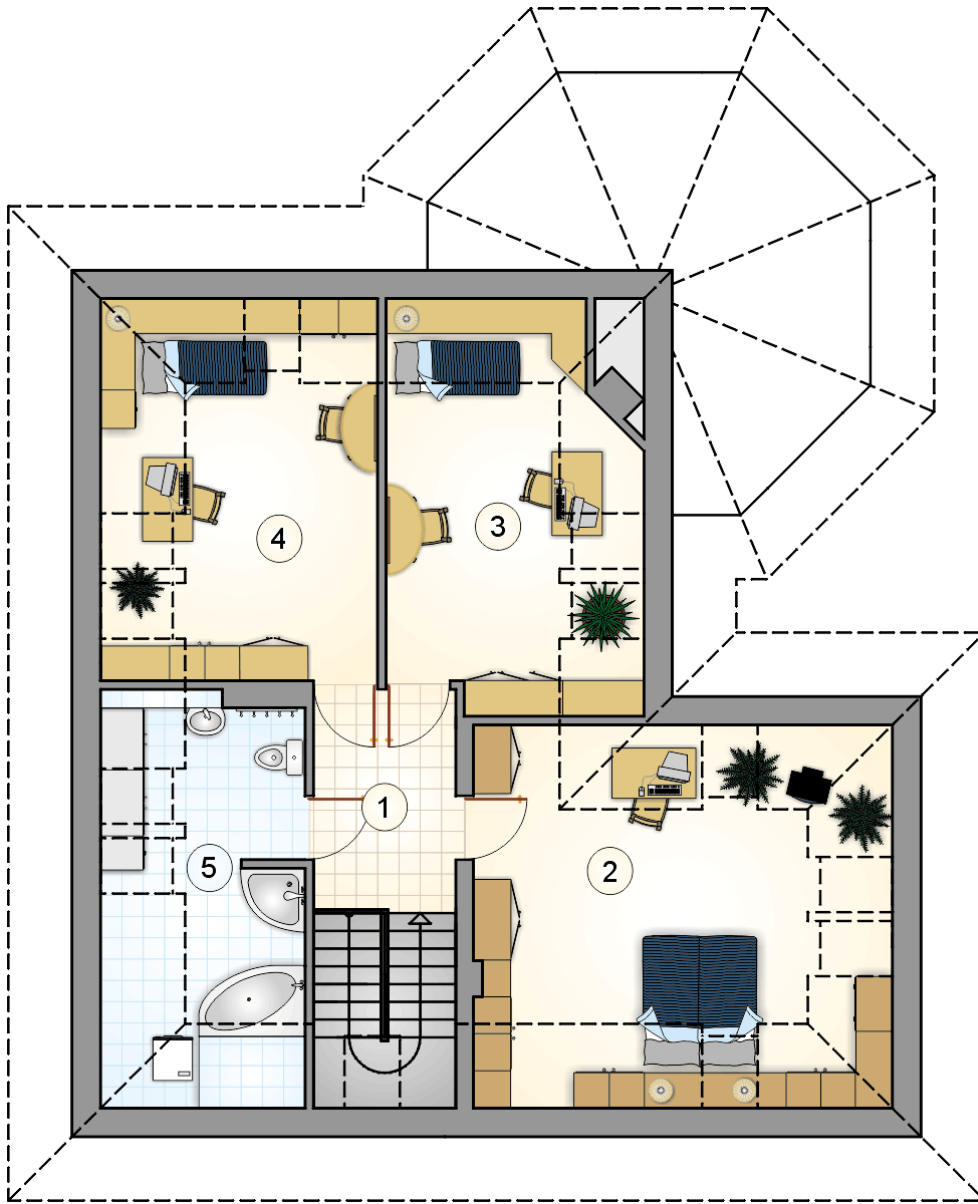
stan surowy	276 078 zł
roboty wykończeniowe	265 315 zł
instalacje	118 923 zł
koszt budowy	660 315 zł

Podane ceny są szacunkowymi cenami netto. Zapytaj o zestawienie materiałów naszego konsultanta na www.studioatrium.pl



RZUT PARTERU [m²]

1	przedsionek	4,80
2	hall z komunikacją	10,85
3	kuchnia	12,70
4	pokój dzienny	20,10
5	jadalnia	15,20
6	łazienka	6,05
7	kotłownia	3,80
8	pokój	11,85
	razem	85,35
9	garaż	21,45



RZUT PODDASZA

[m²]

1	hall z komunikacją	6,30
2	pokój	15,20
3	pokój	10,75
4	pokój	11,20
5	łazienka	7,45
	razem	50,90