



Malinowa Chata 101,4 m²

Dom regionalny w stylu beskidzkim, parterowy, z poddaszem użytkowym, narożnym, niezadaszonym tarasem

min. wymiary działki 18,3 x 17,3 m

| | |
|----------------------|-----------------------|
| pow. netto parteru | 67,90 m ² |
| pow. całkowita | 163,95 m ² |
| pow. zabudowy | 86,75 m ² |
| kubatura brutto | 496,00 m ³ |
| wysokość budynku | 7,90 m |
| kąt nachylenia dachu | 40° |
| rodzaj stropu | gęstożebrowy |
| pow. dachu | 175,00 m ² |

TECHNOLOGIA

Technologia murowana: Pustak ceramiczny gr. 30 cm + ocieplenie w systemie Termo Organika. Pokrycie dachu dachówką cementową. Drzwi zewnętrzne marki Hörmann.

Do tego projektu możesz wprowadzić zmiany, na które wyrazimy bezpłatną zgodę. Więcej na www.studioatrium.pl

KOSZTY BUDOWY

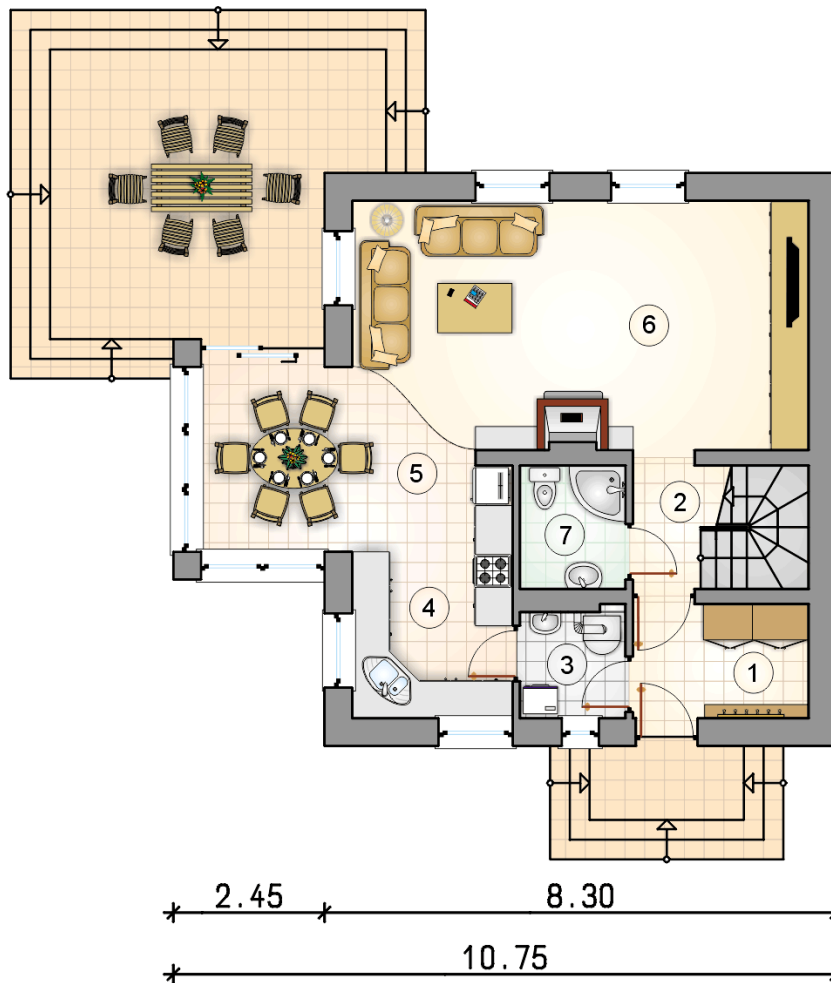
| | |
|----------------------|------------|
| stan surowy | 190 779 zł |
| roboty wykończeniowe | 183 341 zł |
| instalacje | 82 180 zł |
| koszt budowy | 456 300 zł |

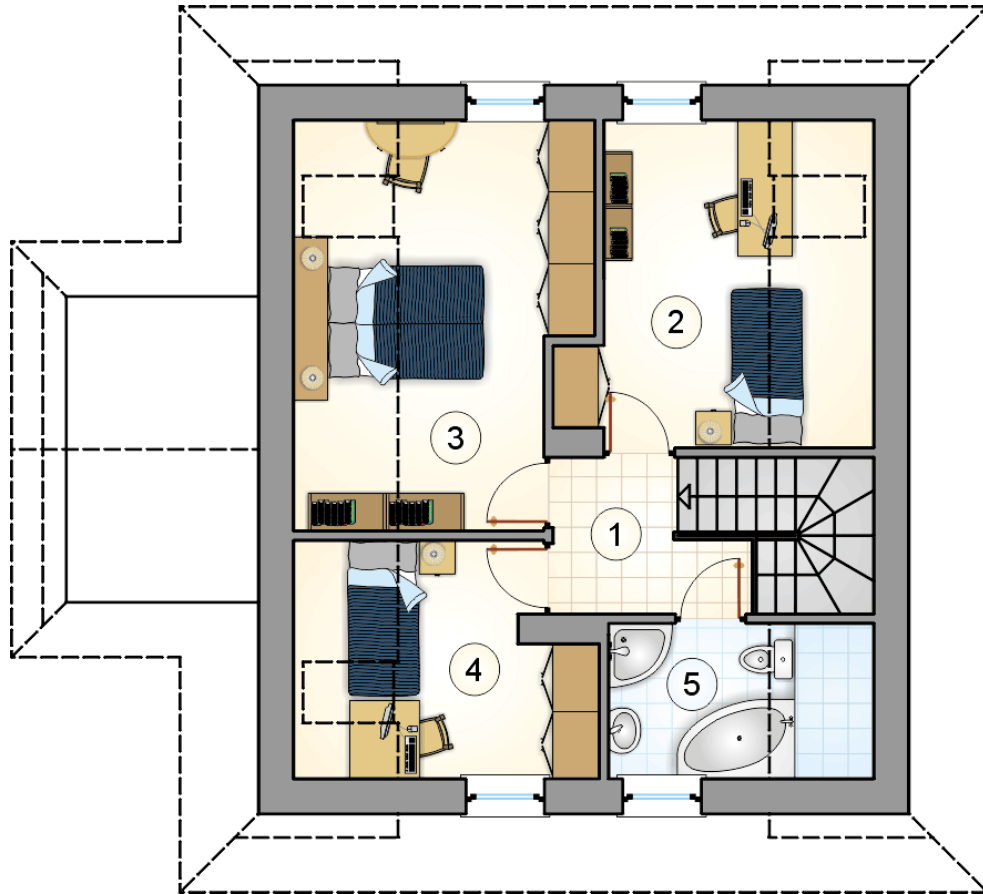
Podane ceny są szacunkowymi cenami netto. Zapytaj o zestawienie materiałów naszego konsultanta na www.studioatrium.pl



RZUT PARTERU

| | [m ²] |
|----------------------|-------------------|
| 1 przedsionek | 5,25 |
| 2 hall z komunikacją | 3,45 |
| 3 kotłownia | 3,00 |
| 4 kuchnia | 9,25 |
| 5 jadalnia | 10,60 |
| 6 pokój dzienny | 28,75 |
| 7 łazienka | 3,45 |
| razem | 63,75 |





| RZUT PODDASZA | | [m ²] |
|---------------|--------------------|-------------------|
| 1 | hall z komunikacją | 4,10 |
| 2 | pokój | 9,95 |
| 3 | pokój | 12,20 |
| 4 | pokój | 7,10 |
| 5 | łazienka | 4,30 |
| razem | | 37,65 |