



# Malinowa Chata II

## 129,35 m<sup>2</sup>

plus garaż 39,20 m<sup>2</sup>

Dom jednorodzinny w stylu beskidzkim, parterowy z poddaszem użytkowym, z dwustanowiskowym garażem

min. wymiary działki 25,05 x 17,3 m

pow. netto parteru	106,05 m <sup>2</sup>
pow. całkowita	258,45 m <sup>2</sup>
pow. zabudowy	134,00 m <sup>2</sup>
kubatura brutto	779,60 m <sup>3</sup>
wysokość budynku	8,16 m
kąt nachylenia dachu	42°
rodzaj stropu	gęstożebrowy
pow. dachu	259,00 m <sup>2</sup>

ATRIUM



### TECHNOLOGIA

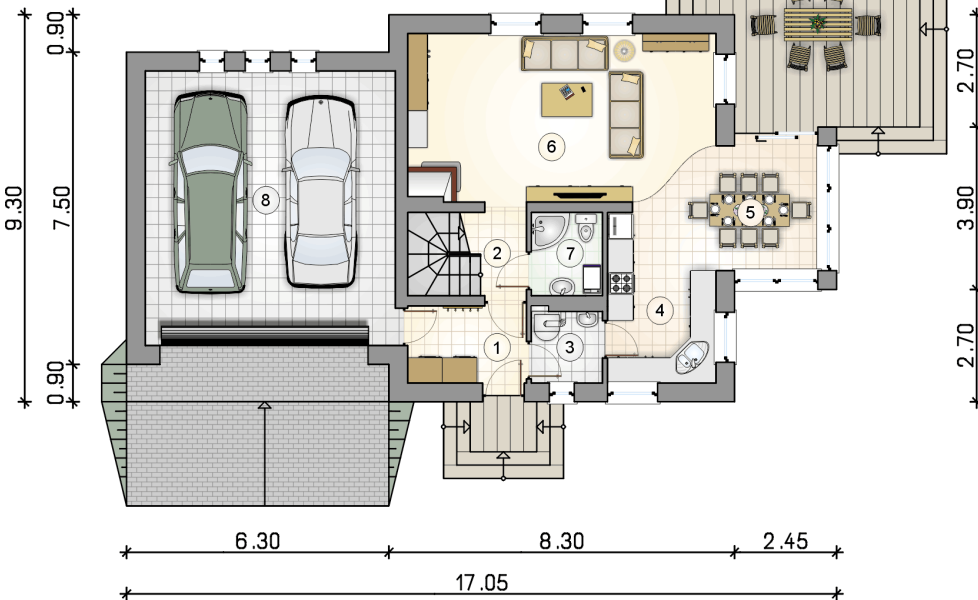
Technologia murowana: pustak ceramiczny gr. 30 cm + ocieplenie w systemie Termo Organika. Pokrycie dachu: dachówka. Brama garażowa i drzwi zewnętrzne marki Hörmann.

Do tego projektu możesz wprowadzić zmiany, na które wyrazimy bezpłatną zgodę. Więcej na [www.studioatrium.pl](http://www.studioatrium.pl)

### KOSZTY BUDOWY

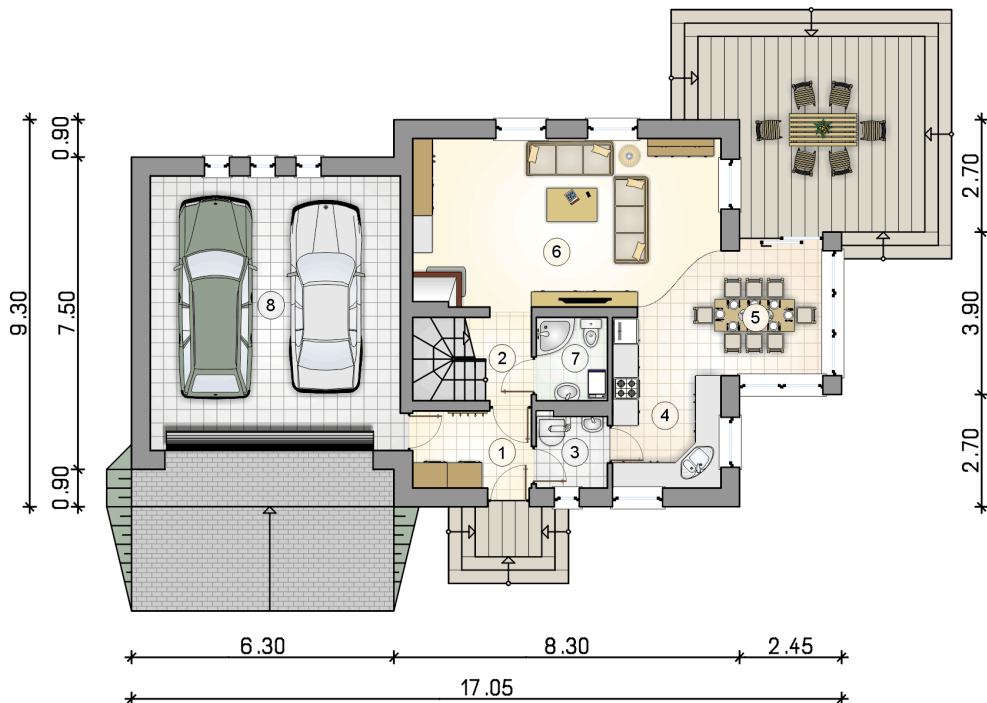
stan surowy	279 423 zł
roboty wykończeniowe	268 529 zł
instalacje	120 364 zł
koszt budowy	668 315 zł

Podane ceny są szacunkowymi cenami netto. Zapytaj o zestawienie materiałów naszego konsultanta na [www.studioatrium.pl](http://www.studioatrium.pl)



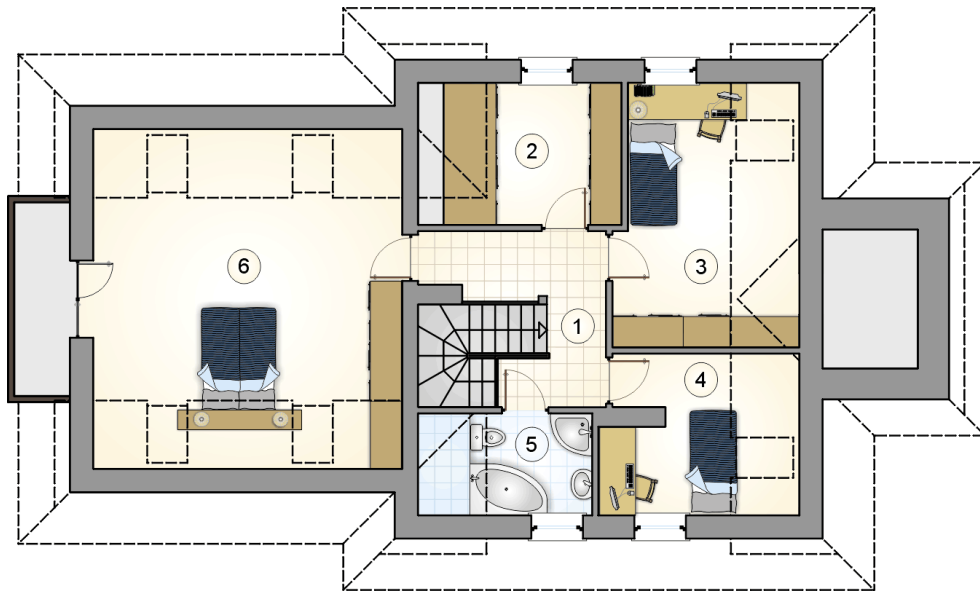
### RZUT PARTERU [m<sup>2</sup>]

1	przedsiónek	5,15
2	hall z komunikacją	3,40
3	kotłownia	2,90
4	kuchnia	9,10
5	jadalnia	10,50
6	pokój dzienny	28,50
7	łazienka	3,30
	<b>razem</b>	<b>62,85</b>
8	garaż	39,20



RZUT PARTERU [m<sup>2</sup>]

1	przedsiónek	5,15
2	hall z komunikacją	3,40
3	kotłownia	2,90
4	kuchnia	9,10
5	jadalnia	10,50
6	pokój dzienny	28,50
7	łazienka	3,30
0	<b>razem</b>	<b>62,85</b>
8	garaż	39,20



RZUT PODDASZA		[m <sup>2</sup> ]
1	hall z komunikacją	8,00
2	pokój	8,30
3	pokój	11,90
4	pokój	7,80
5	łazienka	4,50
6	pokój	26,00
0	<b>razem</b>	<b>66,50</b>