



Malinowa Chata II

129,35 m²

plus garaż 39,20 m²

Dom jednorodzinny w stylu beskidzkim, parterowy z poddaszem użytkowym, z dwustanowiskowym garażem

min. wymiary działki 25,05 x 17,3 m

pow. netto parteru	106,05 m ²
pow. całkowita	258,45 m ²
pow. zabudowy	134,00 m ²
kubatura brutto	779,60 m ³
wysokość budynku	8,16 m
kąt nachylenia dachu	42°
rodzaj stropu	gęstożebrowy
pow. dachu	259,00 m ²

ATRIUM



TECHNOLOGIA

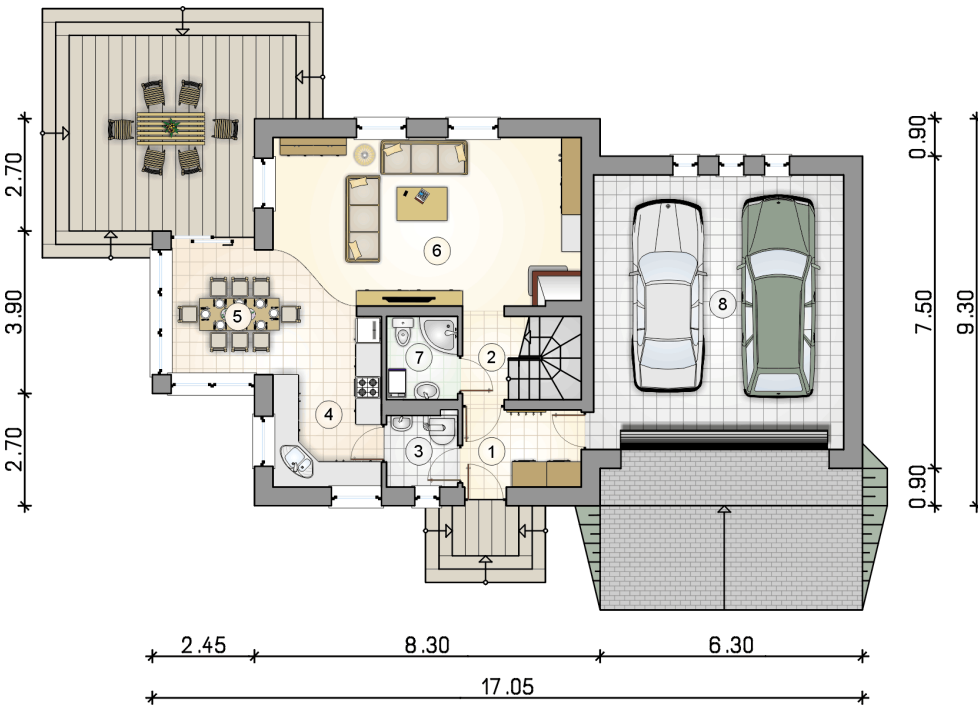
Technologia murowana: pustak ceramiczny gr. 30 cm + ocieplenie w systemie Termo Organika. Pokrycie dachu: dachówka. Brama garażowa i drzwi zewnętrzne marki Hörmann.

Do tego projektu możesz wprowadzić zmiany, na które wyrazimy bezpłatną zgodę. Więcej na www.studioatrium.pl

KOSZTY BUDOWY

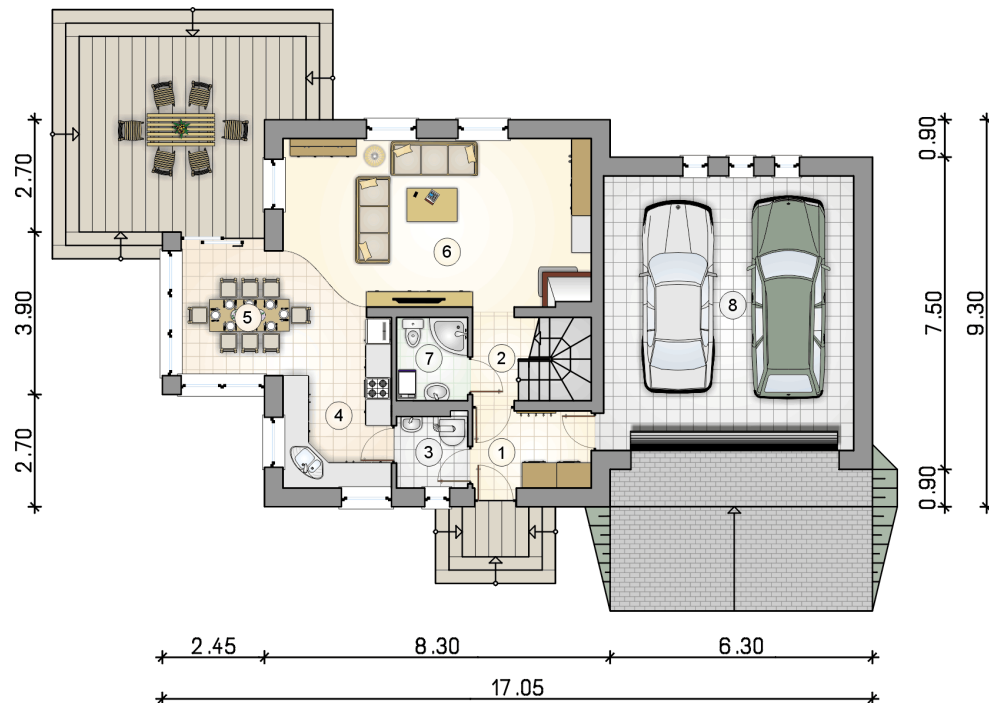
stan surowy	279 423 zł
roboty wykończeniowe	268 529 zł
instalacje	120 364 zł
koszt budowy	668 315 zł

Podane ceny są szacunkowymi cenami netto. Zapytaj o zestawienie materiałów naszego konsultanta na www.studioatrium.pl



RZUT PARTERU [m²]

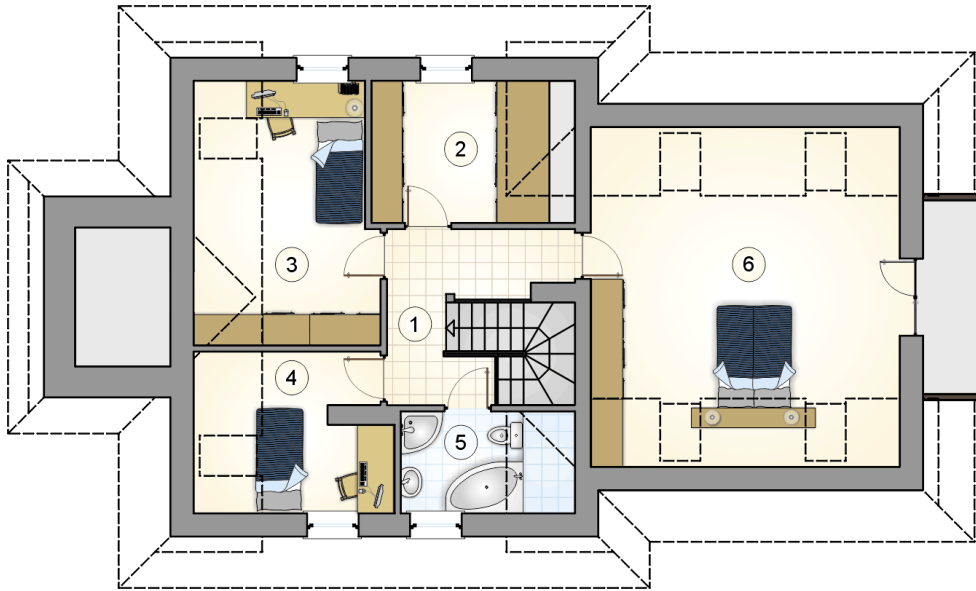
1	przedsiónek	5,15
2	hall z komunikacją	3,40
3	kotłownia	2,90
4	kuchnia	9,10
5	jadalnia	10,50
6	pokój dzienny	28,50
7	łazienka	3,30
	razem	62,85
8	garaż	39,20



RZUT PARTERU

[m²]

1	przedsiónek	5,15
2	hall z komunikacją	3,40
3	kotłownia	2,90
4	kuchnia	9,10
5	jadalnia	10,50
6	pokój dzienny	28,50
7	łazienka	3,30
0	razem	62,85
8	garaż	39,20



RZUT PODDASZA

[m²]

1	hall z komunikacją	8,00
2	pokój	8,30
3	pokój	11,90
4	pokój	7,80
5	łazienka	4,50
6	pokój	26,00
0	razem	66,50