



ATRIUM

Malinowa Chata New 99,75 m²

Dom jednorodzinny, parterowy z poddaszem użytkowym, z dwuspadowym dachem z przyczółkami

min. wymiary działki 18,3 x 17,3 m

pow. netto parteru	66,65 m ²
pow. całkowita	163,95 m ²
pow. zabudowy	86,75 m ²
kubatura brutto	496,00 m ³
wysokość budynku	7,90 m
kąt nachylenia dachu	40°
rodzaj stropu	gęstożebrowy
pow. dachu	175,00 m ²

TECHNOLOGIA

Technologia murowana: pustak ceramiczny gr. 30 cm + ocieplenie w systemie Termo Organika. Pokrycie dachu: dachówka. Drzwi zewnętrzne marki Hörmann.

Do tego projektu możesz wprowadzić zmiany, na które wyrazimy bezpłatną zgodę. Więcej na www.studioatrium.pl

KOSZTY BUDOWY

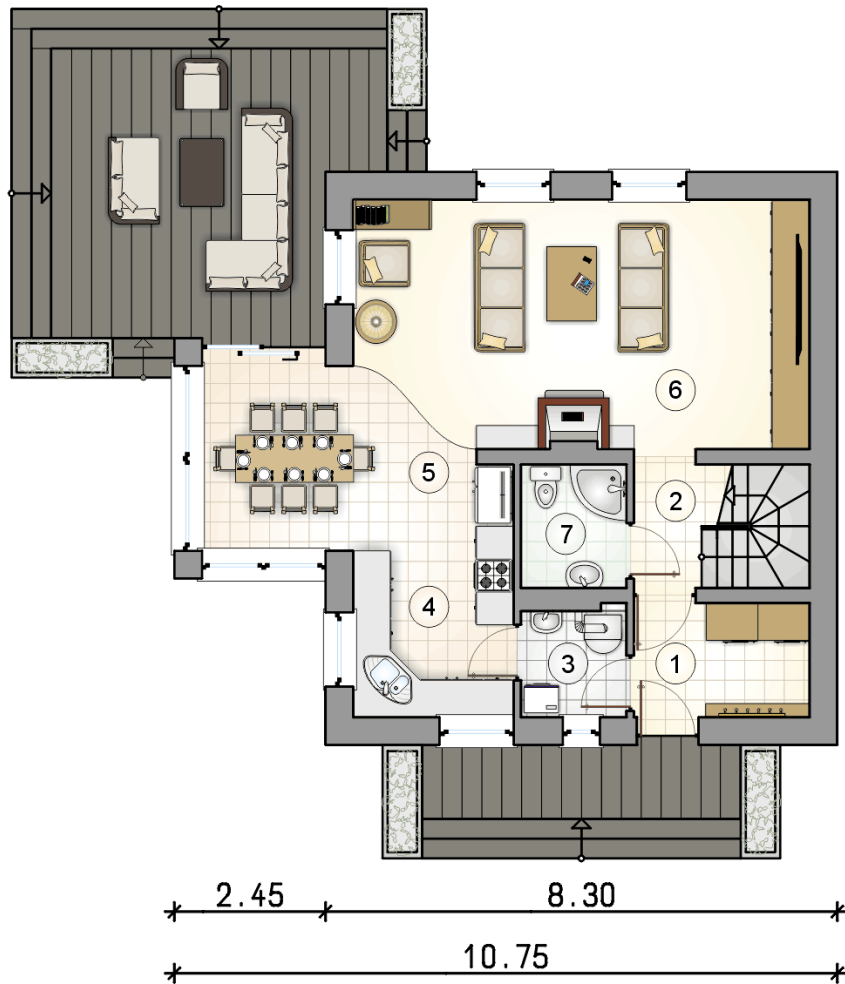
stan surowy	187 675 zł
roboty wykończeniowe	180 358 zł
instalacje	80 842 zł
koszt budowy	448 875 zł

Podane ceny są szacunkowymi cenami netto. Zapytaj o zestawienie materiałów naszego konsultanta na www.studioatrium.pl



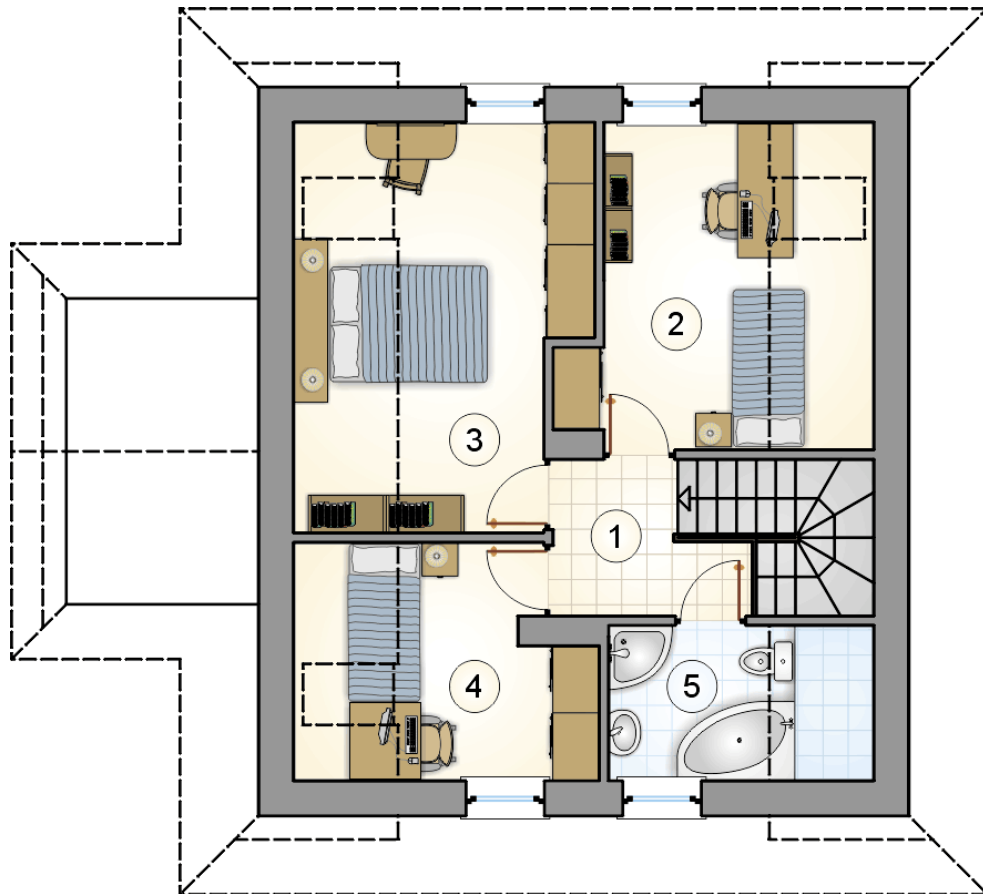
RZUT PARTERU [m²]

1	przedsiónek	5,15
2	hall z komunikacją	3,35
3	kotłownia	2,90
4	kuchnia	9,10
5	jadalnia	10,50
6	pokój dzienny	28,50
7	łazienka	3,30
	razem	62,80



RZUT PARTERU [m²]

1	przedsiónek	5,15
2	hall z komunikacją	3,35
3	kotłownia	2,90
4	kuchnia	9,10
5	jadalnia	10,50
6	pokój dzienny	28,50
7	łazienka	3,30
0	razem	62,80



RZUT PODDASZA		[m ²]
1	hall z komunikacją	4,00
2	pokój	9,80
3	pokój	12,00
4	pokój	6,95
5	łazienka	4,20
0	razem	36,95