



**ATRIUM**

# Malinowa Chata New 99,75 m<sup>2</sup>

Dom jednorodzinny, parterowy z poddaszem użytkowym, z dwuspadowym dachem z przyczółkami

min. wymiary działki 18,3 x 17,3 m

pow. netto parteru	66,65 m <sup>2</sup>
pow. całkowita	163,95 m <sup>2</sup>
pow. zabudowy	86,75 m <sup>2</sup>
kubatura brutto	496,00 m <sup>3</sup>
wysokość budynku	7,90 m
kąt nachylenia dachu	40°
rodzaj stropu	gęstożebrowy
pow. dachu	175,00 m <sup>2</sup>

## TECHNOLOGIA

Technologia murowana: pustak ceramiczny gr. 30 cm + ocieplenie w systemie Termo Organika. Pokrycie dachu: dachówka. Drzwi zewnętrzne marki Hörmann.

Do tego projektu możesz wprowadzić zmiany, na które wyrazimy bezpłatną zgodę. Więcej na [www.studioatrium.pl](http://www.studioatrium.pl)

## KOSZTY BUDOWY

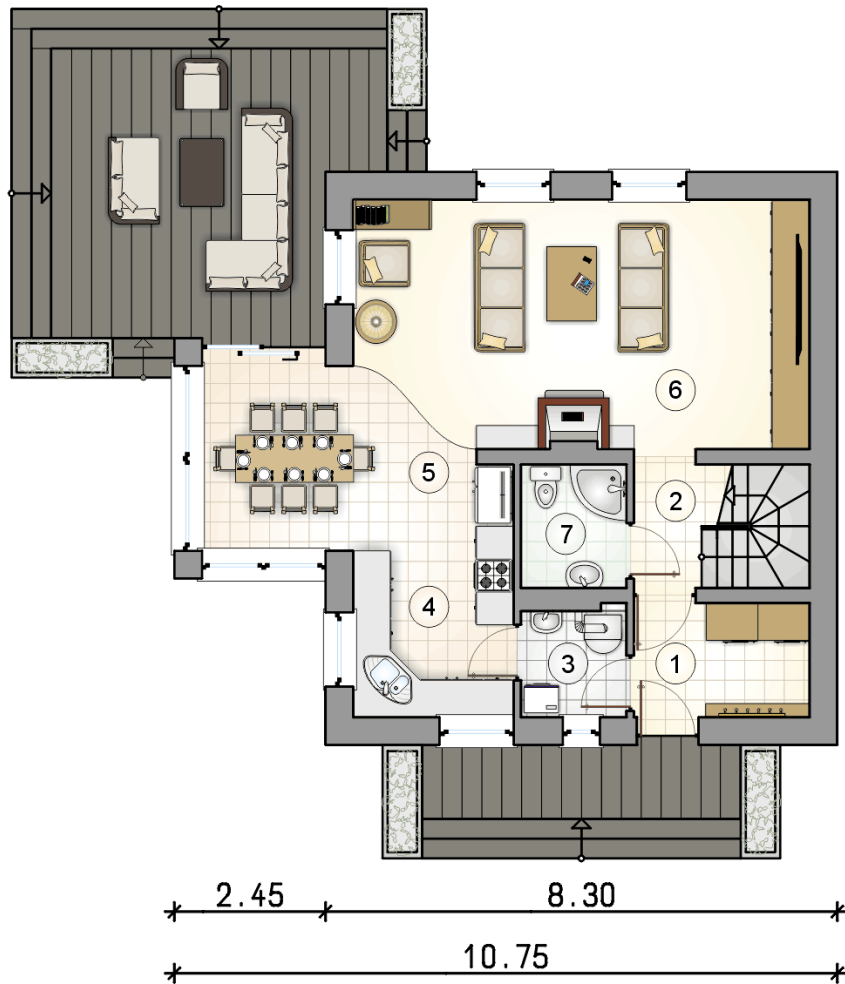
stan surowy	187 675 zł
roboty wykończeniowe	180 358 zł
instalacje	80 842 zł
koszt budowy	448 875 zł

Podane ceny są szacunkowymi cenami netto. Zapytaj o zestawienie materiałów naszego konsultanta na [www.studioatrium.pl](http://www.studioatrium.pl)



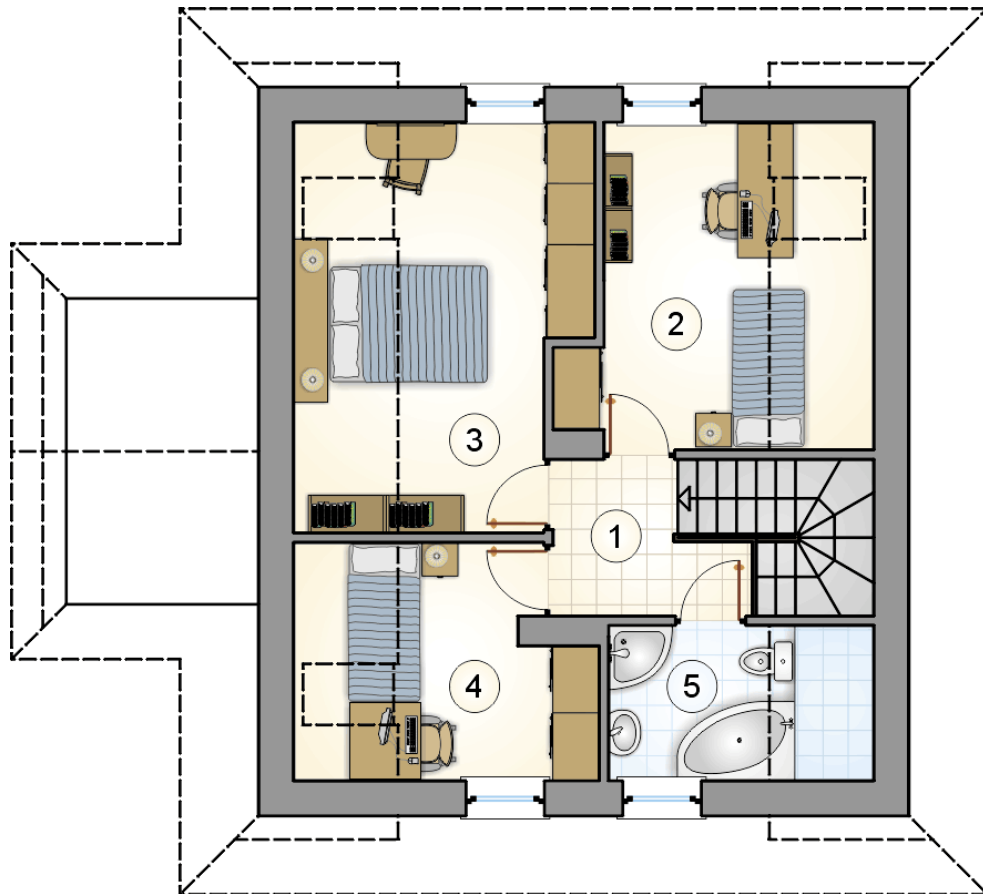
## RZUT PARTERU [m<sup>2</sup>]

1	przedsiónek	5,15
2	hall z komunikacją	3,35
3	kotłownia	2,90
4	kuchnia	9,10
5	jadalnia	10,50
6	pokój dzienny	28,50
7	łazienka	3,30
	<b>razem</b>	<b>62,80</b>



RZUT PARTERU [m<sup>2</sup>]

1	przedsiónek	5,15
2	hall z komunikacją	3,35
3	kotłownia	2,90
4	kuchnia	9,10
5	jadalnia	10,50
6	pokój dzienny	28,50
7	łazienka	3,30
0	<b>razem</b>	<b>62,80</b>



RZUT PODDASZA		[m <sup>2</sup> ]
1	hall z komunikacją	4,00
2	pokój	9,80
3	pokój	12,00
4	pokój	6,95
5	łazienka	4,20
0	<b>razem</b>	<b>36,95</b>