



# Malta

## 204,7 m<sup>2</sup>

plus garaż 19,05 m<sup>2</sup>

Piętrowy dom jednorodzinny z wielospadowym dachem i garażem

min. wymiary działki 20,1 x 25,9 m

pow. netto parteru	130,25 m <sup>2</sup>
pow. całkowita	300,90 m <sup>2</sup>
pow. zabudowy	204,50 m <sup>2</sup>
kubatura brutto	1 153,75 m <sup>3</sup>
wysokość budynku	9,02 m
kąt nachylenia dachu	30°
rodzaj stropu	gęstożebrowy
pow. dachu	140,20 m <sup>2</sup>

### TECHNOLOGIA

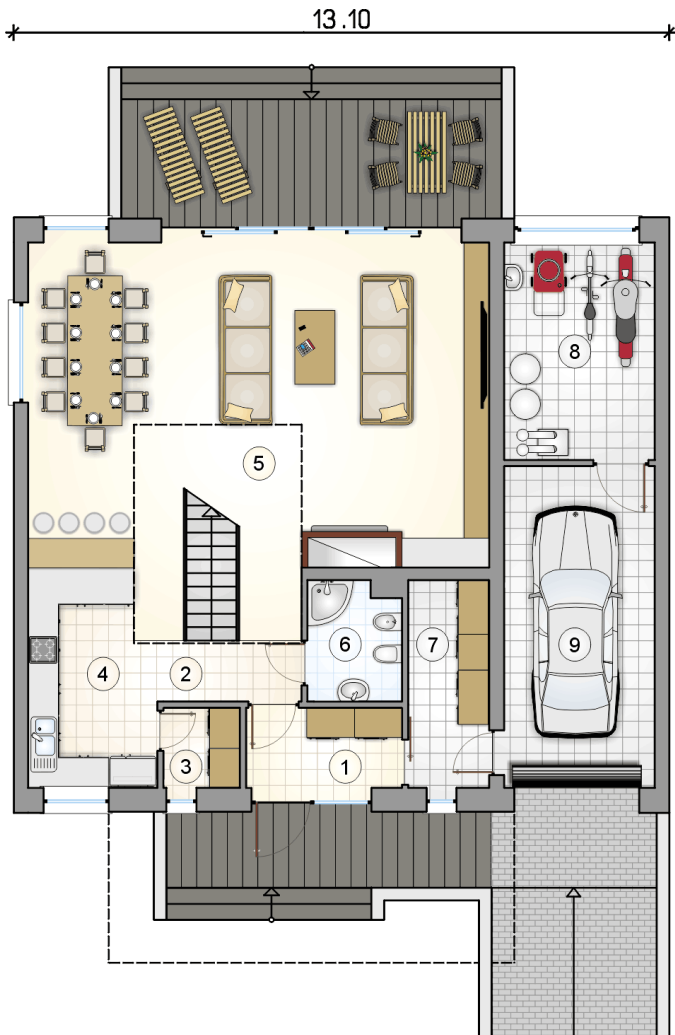
Technologia murowana: pustak ceramiczny gr. 30 cm + ocieplenie w systemie Termo Organika. Pokrycie dachu: dachówka. Brama garażowa i drzwi zewnętrzne marki Hörmann.

Do tego projektu możesz wprowadzić zmiany, na które wyrazimy bezpłatną zgodę. Więcej na [www.studioatrium.pl](http://www.studioatrium.pl)

### KOSZTY BUDOWY

stan surowy	402 655 zł
roboty wykończeniowe	386 958 zł
instalacje	173 447 zł
koszt budowy	963 060 zł

Podane ceny są szacunkowymi cenami netto. Zapytaj o zestawienie materiałów naszego konsultanta na [www.studioatrium.pl](http://www.studioatrium.pl)



### RZUT PARTERU [m<sup>2</sup>]

1	przedsiónek	4,85
2	komunikacja	5,30
3	spiżarka	2,35
4	kuchnia	7,45
5	pokój dzienny z jadalnią	62,45
6	łazienka	4,25
7	garderoba	6,55
8	kotłownia	12,85
9	<b>razem</b>	<b>106,05</b>
	garaż	19,05

13.10



## RZUT PARTERU

[m<sup>2</sup>]

1	przedsiónek	4,85
2	komunikacja	5,30
3	spiżarka	2,35
4	kuchnia	7,45
5	pokój dzienny z jadalnią	62,45
6	łazienka	4,25
7	garderoba	6,55
8	kotłownia	12,85
0	<b>razem</b>	106,05
9	garaż	19,05

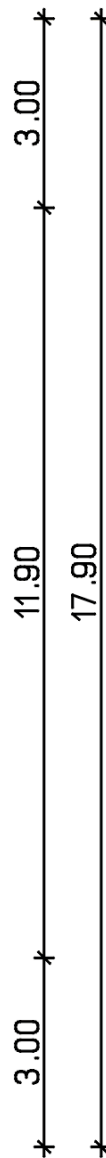
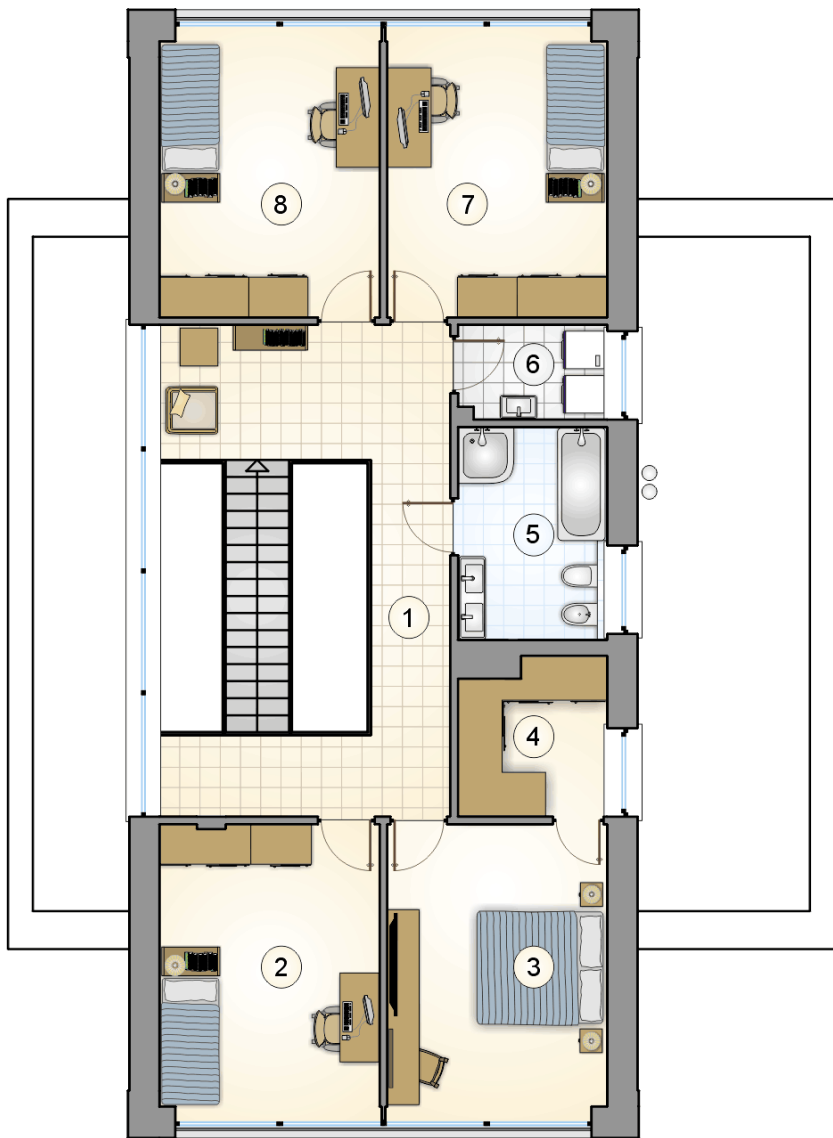
11.90

13.10

1.92

8.06

3.12



## RZUT PIĘTRA

[m<sup>2</sup>]

1	komunikacja	21,00
2	pokój	15,35
3	pokój	15,40
4	garderoba	5,55
5	łazienka	7,85
6	pralnia	3,40
7	pokój	15,05
8	pokój	15,05
0	<b>razem</b>	<b>98,65</b>