



Malta

204,7 m²

plus garaż 19,05 m²

Piętrowy dom jednorodzinny z wielospadowym dachem i garażem

min. wymiary działki 20,1 x 25,9 m

pow. netto parteru	130,25 m ²
pow. całkowita	300,90 m ²
pow. zabudowy	204,50 m ²
kubatura brutto	1 153,75 m ³
wysokość budynku	9,02 m
kąt nachylenia dachu	30°
rodzaj stropu	gęstożebrowy
pow. dachu	140,20 m ²

TECHNOLOGIA

Technologia murowana: pustak ceramiczny gr. 30 cm + ocieplenie w systemie Termo Organika. Pokrycie dachu: dachówka. Brama garażowa i drzwi zewnętrzne marki Hörmann.

Do tego projektu możesz wprowadzić zmiany, na które wyrazimy bezpłatną zgodę. Więcej na www.studioatrium.pl

KOSZTY BUDOWY

stan surowy	402 655 zł
roboty wykończeniowe	386 958 zł
instalacje	173 447 zł
koszt budowy	963 060 zł

Podane ceny są szacunkowymi cenami netto. Zapytaj o zestawienie materiałów naszego konsultanta na www.studioatrium.pl



RZUT PARTERU [m²]

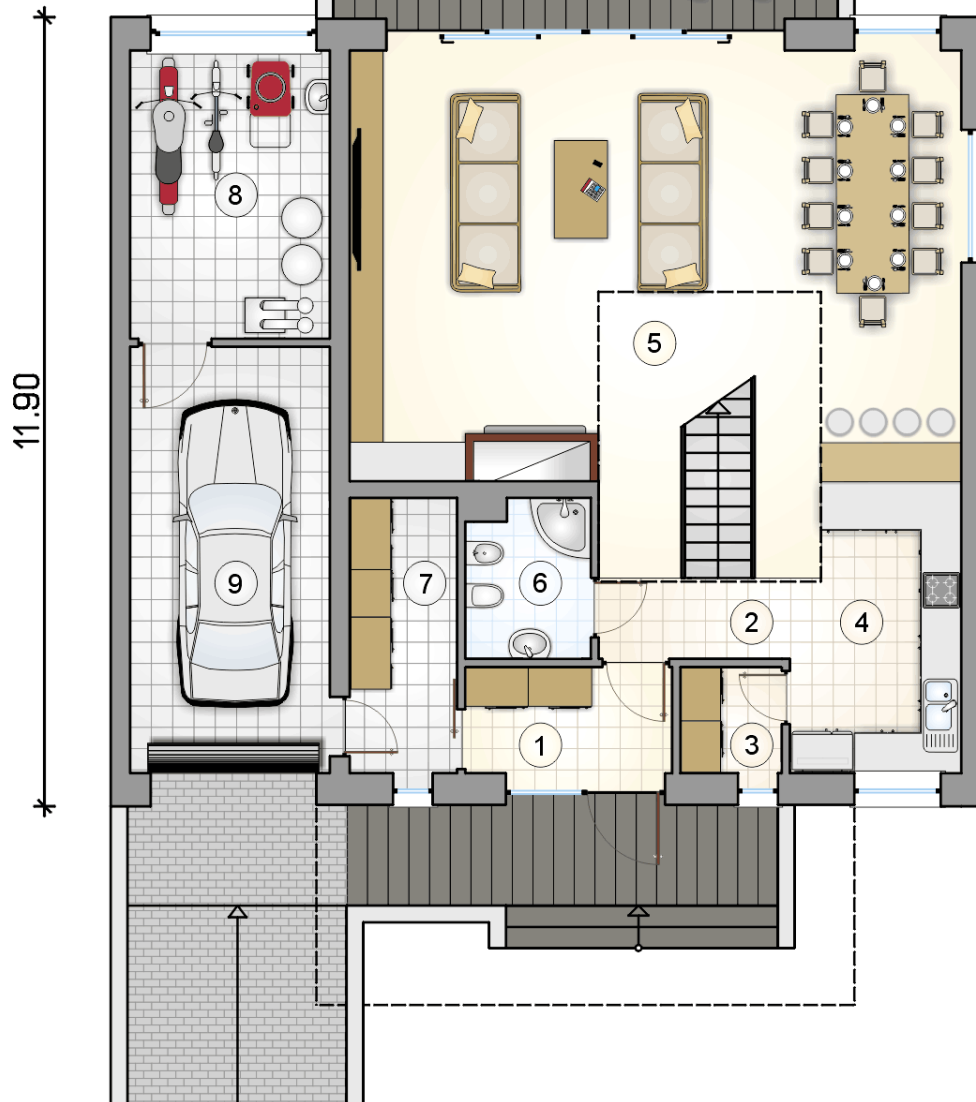
1	przedsiónek	4,85
2	komunikacja	5,30
3	spiżarka	2,35
4	kuchnia	7,45
5	pokój dzienny z jadalnią	62,45
6	łazienka	4,25
7	garderoba	6,55
8	kotłownia	12,85
9	razem	106,05
	garaż	19,05

13.10

RZUT PARTERU

[m²]

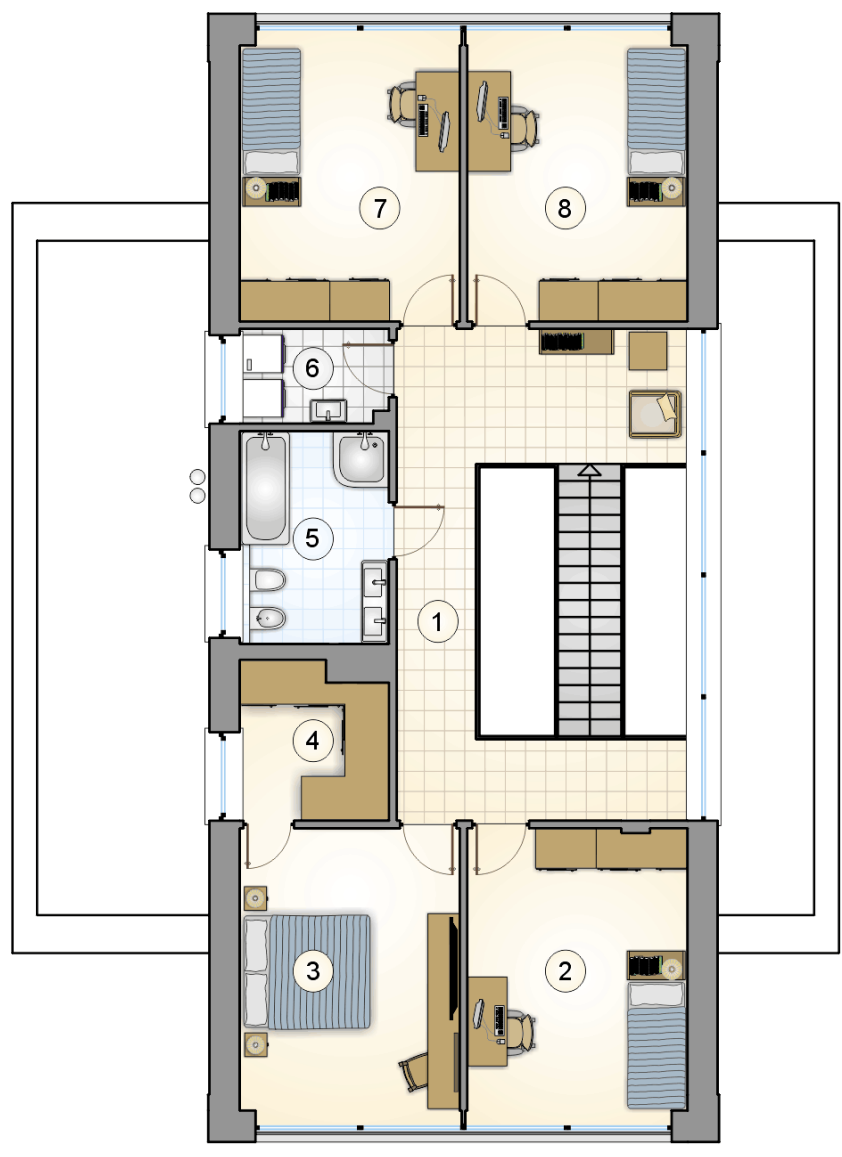
1	przedsiónek	4,85
2	komunikacja	5,30
3	spiżarka	2,35
4	kuchnia	7,45
5	pokój dzienny z jadalnią	62,45
6	łazienka	4,25
7	garderoba	6,55
8	kotłownia	12,85
0	razem	106,05
9	garaż	19,05



11.90

13.10
 3.12 8.06 1.92

17.90
 3.00
 11.90
 3.00



RZUT PIĘTRA [m²]

1	komunikacja	21,00
2	pokój	15,35
3	pokój	15,40
4	garderoba	5,55
5	łazienka	7,85
6	pralnia	3,40
7	pokój	15,05
8	pokój	15,05
0	razem	98,65