



# Malta II

## 164,15 m<sup>2</sup>

plus garaż 58,80 m<sup>2</sup>

Dom jednorodzinny, piętrowy, z płaskim dachem, dużym garażem i dużą kotłownią

min. wymiary działki 25,78 x 22,9 m

pow. netto parteru	138,10 m <sup>2</sup>
pow. całkowita	284,15 m <sup>2</sup>
pow. zabudowy	224,55 m <sup>2</sup>
kubatura brutto	1 108,50 m <sup>3</sup>
wysokość budynku	7,07 m
kąt nachylenia dachu	
rodzaj stropu	plyta żelbetowa
pow. dachu	175,20 m <sup>2</sup>

### TECHNOLOGIA

Technologia murowana: Pustak ceramiczny gr. 30 cm + ocieplenie w systemie Termo Organika. Pokrycie dachu papą termozgrzewalną ew. membrana dachową. Brama garażowa i drzwi zewnętrzne marki Hörmann.

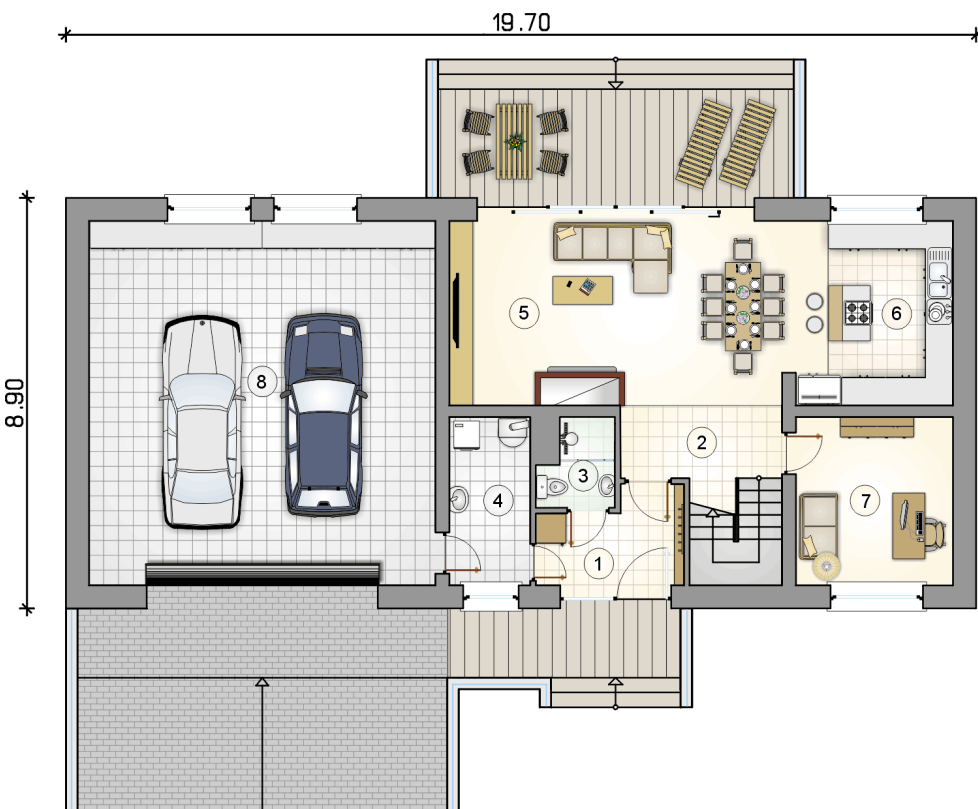
Do tego projektu możesz wprowadzić zmiany, na które wyrazimy bezpłatną zgodę. Więcej na [www.studioatrium.pl](http://www.studioatrium.pl)



### KOSZTY BUDOWY

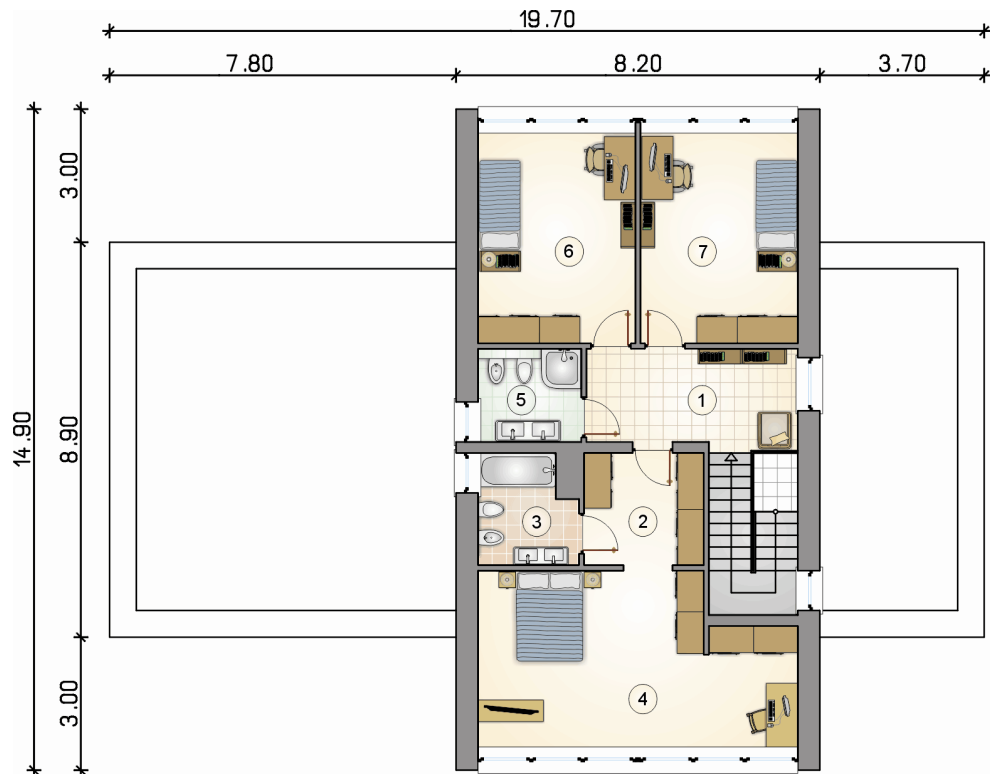
stan surowy	362 925 zł
roboty wykończeniowe	348 776 zł
instalacje	156 333 zł
koszt budowy	868 035 zł

Podane ceny są szacunkowymi cenami netto. Zapytaj o zestawienie materiałów naszego konsultanta na [www.studioatrium.pl](http://www.studioatrium.pl)



### RZUT PARTERU [m<sup>2</sup>]

1	przedsionek	5,75
2	hall z komunikacją	5,60
3	łazienka	2,70
4	kotłownia	6,25
5	pokój dzienny z jadalnią	28,45
6	kuchnia	14,45
7	pokój	12,20
	<b>razem</b>	<b>75,40</b>
8	garaż	58,80



RZUT PIĘTRA

[m<sup>2</sup>]

1	hall z komunikacją	13,10
2	garderoba	6,65
3	łazienka	5,05
4	pokój	25,90
5	łazienka	4,75
6	pokój	16,65
7	pokój	16,65
	<b>razem</b>	<b>88,75</b>