



Maluch 83,6 m²

Mały dom parterowy z poddaszem użytkowym i dwuspadowym dachem, idealny na wąską działkę

min. wymiary działki 16,7 x 17,45 m

pow. netto parteru	58,10 m ²
pow. całkowita	139,60 m ²
pow. zabudowy	72,60 m ²
kubatura brutto	407,05 m ³
wysokość budynku	7,96 m
kąt nachylenia dachu	45°
rodzaj stropu	gęstożebrowy
pow. dachu	137,00 m ²

TECHNOLOGIA

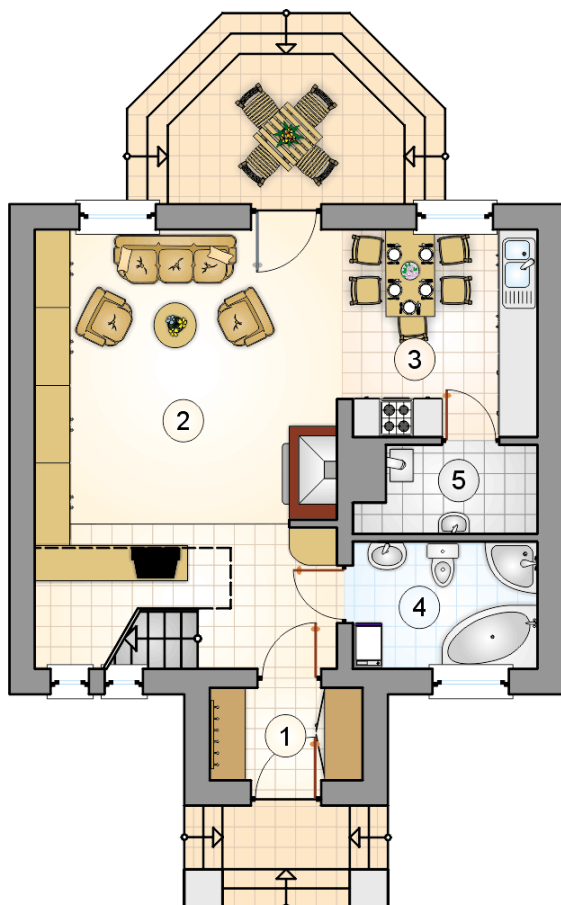
Technologia murowana: Pustak ceramiczny gr. 30 cm + ocieplenie w systemie Termo Organika. Pokrycie dachu dachówką cementową. Drzwi zewnętrzne marki Hörmann.

Do tego projektu możesz wprowadzić zmiany, na które wyrazimy bezpłatną zgodę. Więcej na www.studioatrium.pl

KOSZTY BUDOWY

stan surowy	157 289 zł
roboty wykończeniowe	151 157 zł
instalacje	67 754 zł
koszt budowy	376 200 zł

Podane ceny są szacunkowymi cenami netto. Zapytaj o zestawienie materiałów naszego konsultanta na www.studioatrium.pl



RZUT PARTERU [m²]

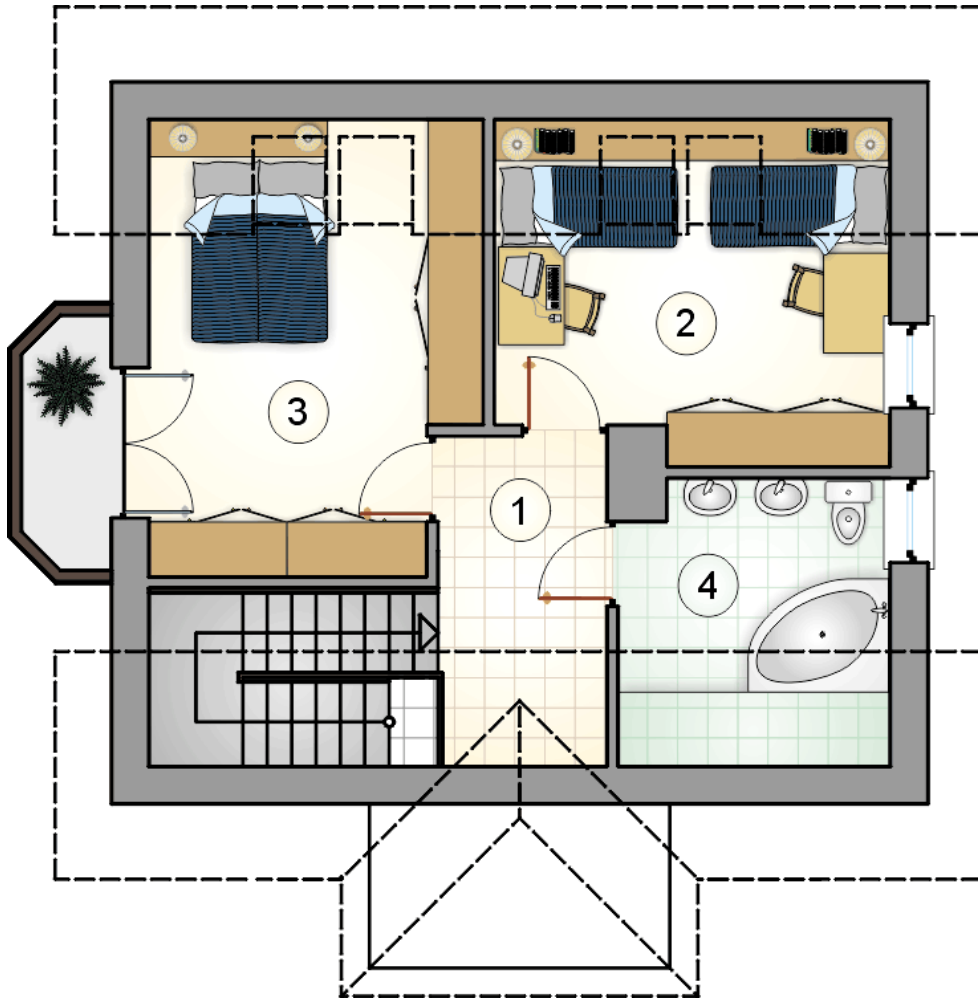
1	przedsiónek	3,50
2	pokój dzienny z hallem i komunikacją	28,40
3	kuchnia	10,10
4	łazienka	5,80
5	kotłownia	3,60
	razem	51,40

30
LAT

ATRIUM
STUDIO | PROJEKTY DOMÓW

telefon konsultanta
33 822 94 96

więcej projektów i informacji na
www.studioatrium.pl



RZUT PODDASZA

[m²]

1	hall z komunikacją	3,75
2	pokój	10,45
3	pokój	12,60
4	łazienka	5,40
	razem	32,20