



# Maluch 83,6 m<sup>2</sup>

Mały dom parterowy z poddaszem użytkowym i dwuspadowym dachem, idealny na wąską działkę

min. wymiary działki 16,7 x 17,45 m

pow. netto parteru	58,10 m <sup>2</sup>
pow. całkowita	139,60 m <sup>2</sup>
pow. zabudowy	72,60 m <sup>2</sup>
kubatura brutto	407,05 m <sup>3</sup>
wysokość budynku	7,96 m
kąt nachylenia dachu	45°
rodzaj stropu	gęstożebrowy
pow. dachu	137,00 m <sup>2</sup>

## TECHNOLOGIA

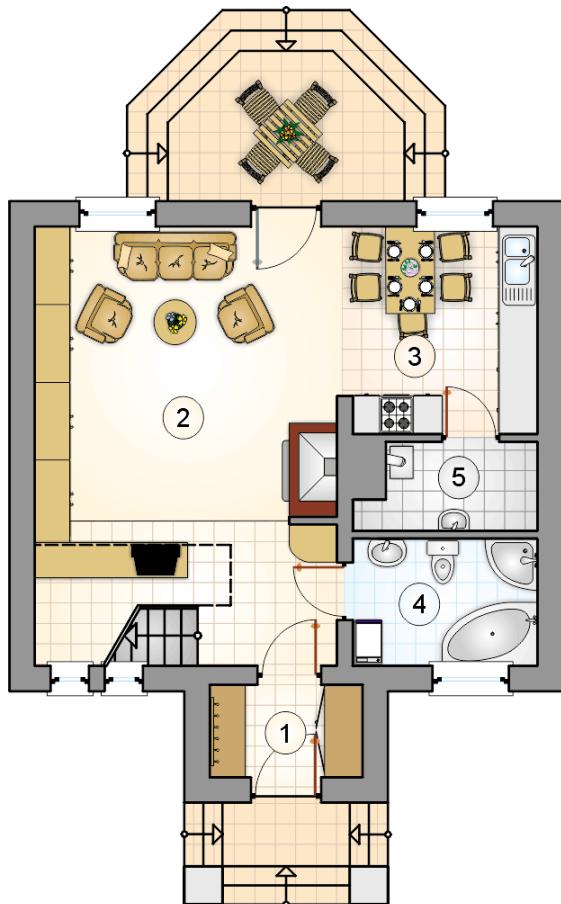
Technologia murowana: Pustak ceramiczny gr. 30 cm + ocieplenie w systemie Termo Organika. Pokrycie dachu dachówką cementową. Drzwi zewnętrzne marki Hörmann.

Do tego projektu możesz wprowadzić zmiany, na które wyrazimy bezpłatną zgodę. Więcej na [www.studioatrium.pl](http://www.studioatrium.pl)

## KOSZTY BUDOWY

stan surowy	157 289 zł
roboty wykończeniowe	151 157 zł
instalacje	67 754 zł
koszt budowy	376 200 zł

Podane ceny są szacunkowymi cenami netto. Zapytaj o zestawienie materiałów naszego konsultanta na [www.studioatrium.pl](http://www.studioatrium.pl)



## RZUT PARTERU [m<sup>2</sup>]

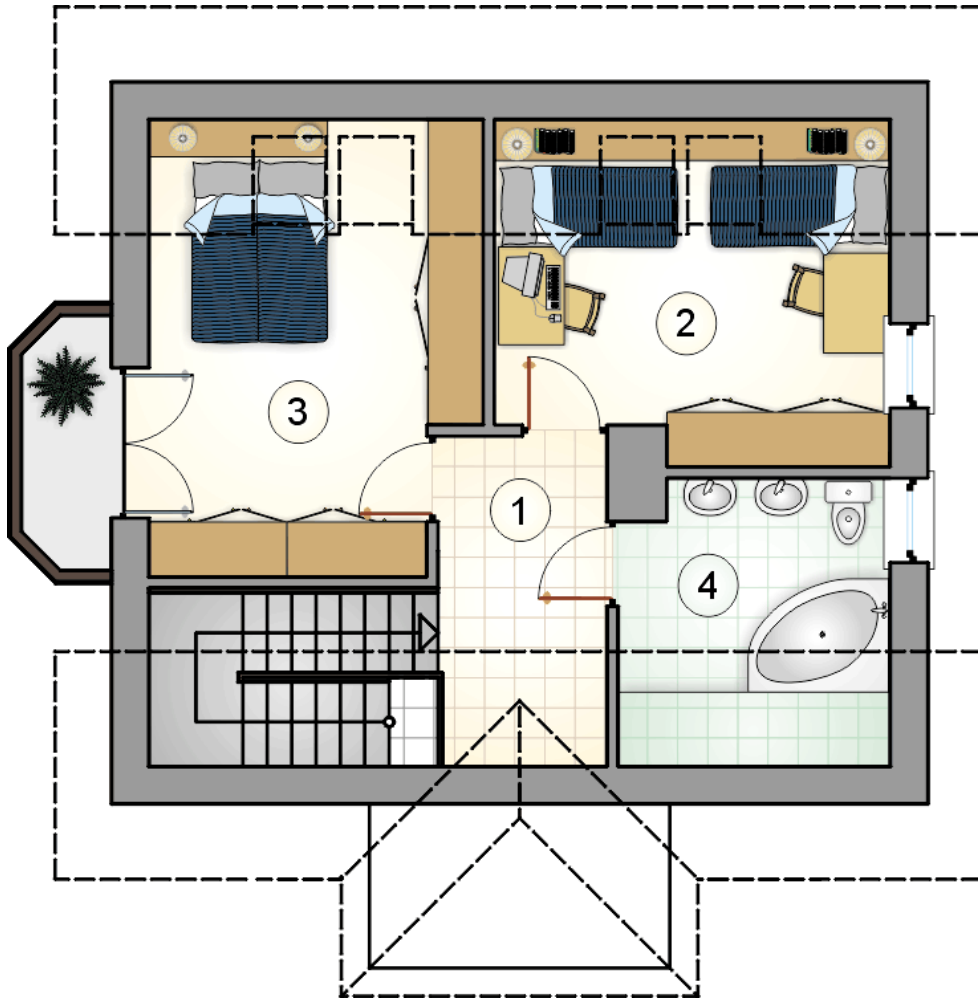
1	przedsiónek	3,50
2	pokój dzienny z hallem i komunikacją	28,40
3	kuchnia	10,10
4	łazienka	5,80
5	kotłownia	3,60
	<b>razem</b>	<b>51,40</b>

30  
LAT

**ATRIUM**  
STUDIO | PROJEKTY DOMÓW

telefon konsultanta  
33 822 94 96

więcej projektów i informacji na  
[www.studioatrium.pl](http://www.studioatrium.pl)



RZUT PODDASZA

[m<sup>2</sup>]

1	hall z komunikacją	3,75
2	pokój	10,45
3	pokój	12,60
4	łazienka	5,40
	<b>razem</b>	<b>32,20</b>