



Malutek 87,8 m²

Mały, parterowy domek z dwuspadowym dachem, z poddaszem użytkowym, z lukarnami frontowymi i odkrytym tarasem, idealny na wąską działkę

min. wymiary działki 15,5 x 16,5 m

pow. netto parteru	53,45 m ²
pow. całkowita	141,15 m ²
pow. zabudowy	72,25 m ²
kubatura brutto	444,95 m ³
wysokość budynku	8,58 m
kąt nachylenia dachu	45°
rodzaj stropu	gęstożebrowy
pow. dachu	148,45 m ²



TECHNOLOGIA

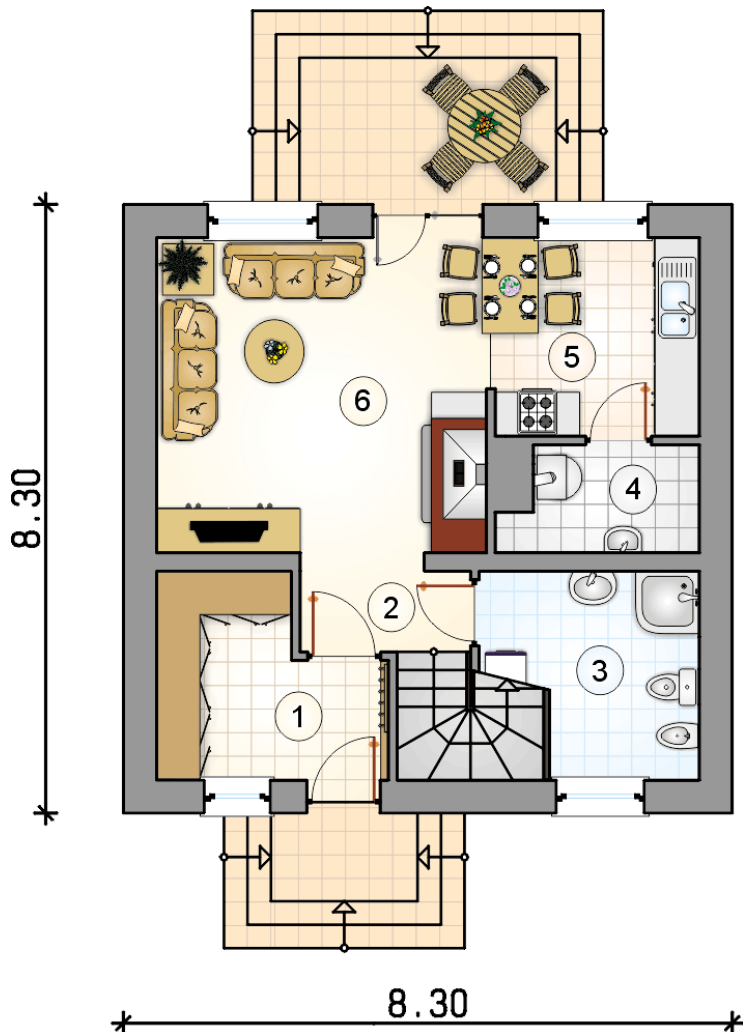
Technologia murowana: Pustak ceramiczny gr. 30 cm + ocieplenie w systemie Termo Organika. Pokrycie dachu dachówką cementową. Drzwi zewnętrzne marki Hörmann.

Do tego projektu możesz wprowadzić zmiany, na które wyrazimy bezpłatną zgodę. Więcej na www.studioatrium.pl

KOSZTY BUDOWY

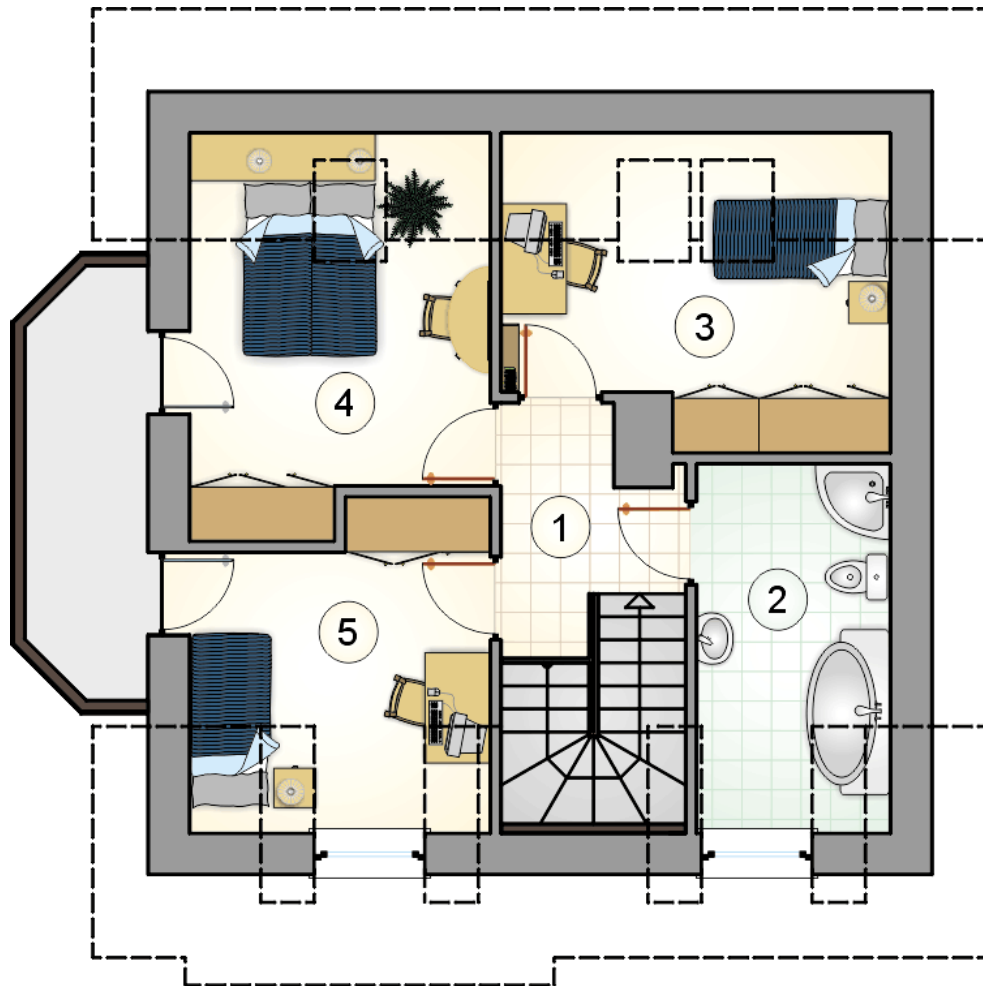
stan surowy	165 191 zł
roboty wykończeniowe	158 751 zł
instalacje	71 158 zł
koszt budowy	395 100 zł

Podane ceny są szacunkowymi cenami netto. Zapytaj o zestawienie materiałów naszego konsultanta na www.studioatrium.pl



RZUT PARTERU [m²]

1	przedsiónek z garderobą	7,40
2	hall z komunikacją	2,55
3	łazienka	7,45
4	kotłownia	3,60
5	kuchnia z jadalnią	7,55
6	pokój dzienny	20,00
	razem	48,55



RZUT PODDASZA

[m²]

1	hall z komunikacją	4,15
2	łazienka	7,45
3	pokój	8,95
4	pokój	10,00
5	pokój	8,70
0	razem	39,25