



# Malutek 87,8 m<sup>2</sup>

Mały, parterowy domek z dwuspadowym dachem, z poddaszem użytkowym, z lukarnami frontowymi i odkrytym tarasem, idealny na wąską działkę

min. wymiary działki 15,5 x 16,5 m

pow. netto parteru	53,45 m <sup>2</sup>
pow. całkowita	141,15 m <sup>2</sup>
pow. zabudowy	72,25 m <sup>2</sup>
kubatura brutto	444,95 m <sup>3</sup>
wysokość budynku	8,58 m
kąt nachylenia dachu	45°
rodzaj stropu	gęstożebrowy
pow. dachu	148,45 m <sup>2</sup>



## TECHNOLOGIA

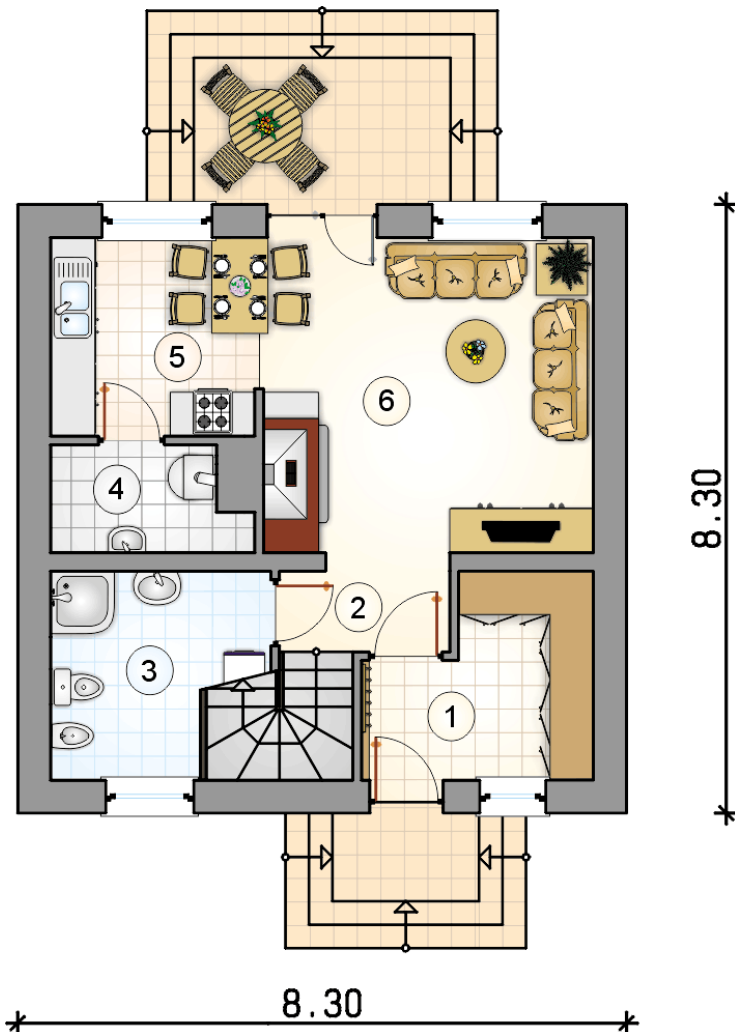
Technologia murowana: Pustak ceramiczny gr. 30 cm + ocieplenie w systemie Termo Organika. Pokrycie dachu dachówką cementową. Drzwi zewnętrzne marki Hörmann.

Do tego projektu możesz wprowadzić zmiany, na które wyrazimy bezpłatną zgodę. Więcej na [www.studioatrium.pl](http://www.studioatrium.pl)

## KOSZTY BUDOWY

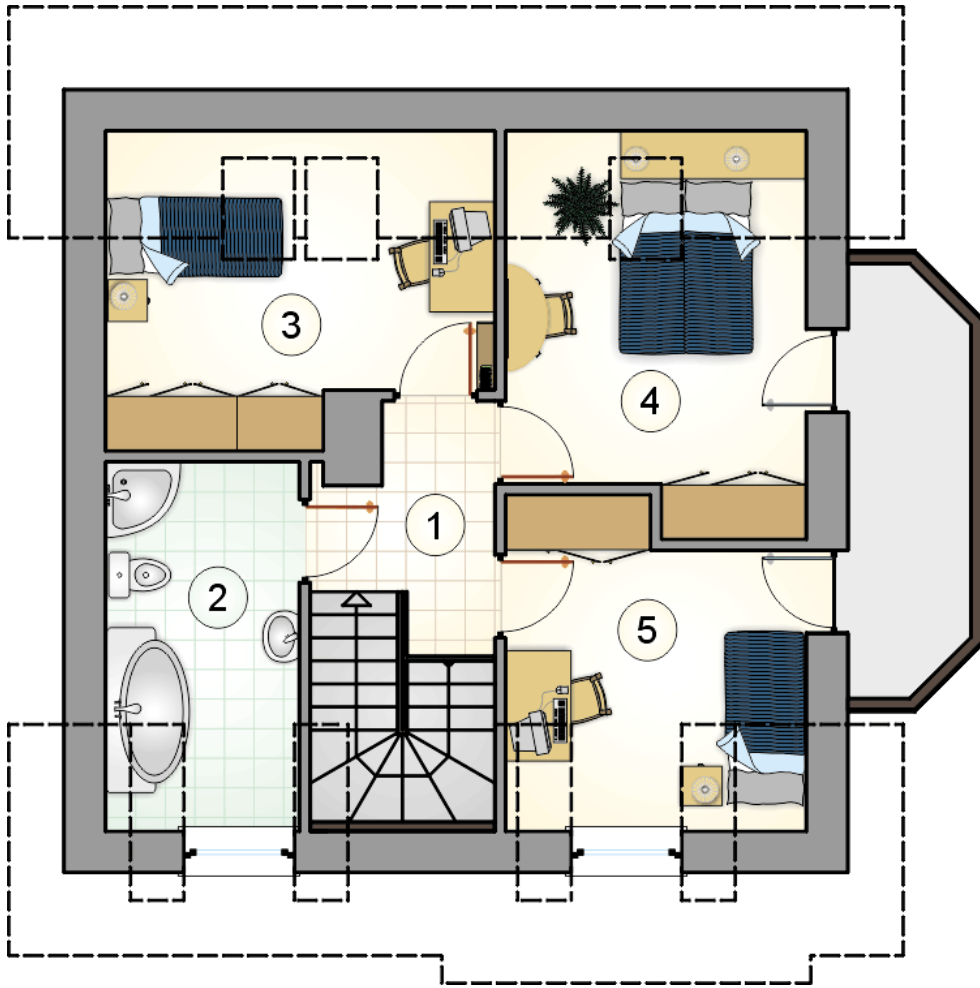
stan surowy	165 191 zł
roboty wykończeniowe	158 751 zł
instalacje	71 158 zł
koszt budowy	395 100 zł

Podane ceny są szacunkowymi cenami netto. Zapytaj o zestawienie materiałów naszego konsultanta na [www.studioatrium.pl](http://www.studioatrium.pl)



## RZUT PARTERU [m<sup>2</sup>]

1	przedsiónek z garderobą	7,40
2	hall z komunikacją	2,55
3	łazienka	7,45
4	kotłownia	3,60
5	kuchnia z jadalnią	7,55
6	pokój dzienny	20,00
	<b>razem</b>	<b>48,55</b>



RZUT PODDASZA

[m<sup>2</sup>]

1	hall z komunikacją	4,15
2	łazienka	7,45
3	pokój	8,95
4	pokój	10,00
5	pokój	8,70
0	<b>razem</b>	<b>39,25</b>