



Malwa

154,15 m²

plus piwnica 30,90 m²
plus garaż 21,85 m²

Dom z naczółkowym dachem, parterowy z poddaszem użytkowym, z garażem w podpiwniczeniu, z 4 sypialniami, idealny na skarpę

min. wymiary działki 20,33 x 22,58 m

pow. netto parteru	105,10 m ²
pow. całkowita	350,90 m ²
pow. zabudowy	149,65 m ²
kubatura brutto	1 024,60 m ³
wysokość budynku	10,64 m
kąt nachylenia dachu	40°
rodzaj stropu	gęstożebrowy
pow. dachu	241,10 m ²

TECHNOLOGIA

Technologia murowana: Pustak ceramiczny gr. 30 cm + ocieplenie w systemie Termo Organika. Pokrycie dachu dachówką cementową. Brama garażowa i drzwi zewnętrzne marki Hörmann.

Do tego projektu możesz wprowadzić zmiany, na które wyrazimy bezpłatną zgodę. Więcej na www.studioatrium.pl

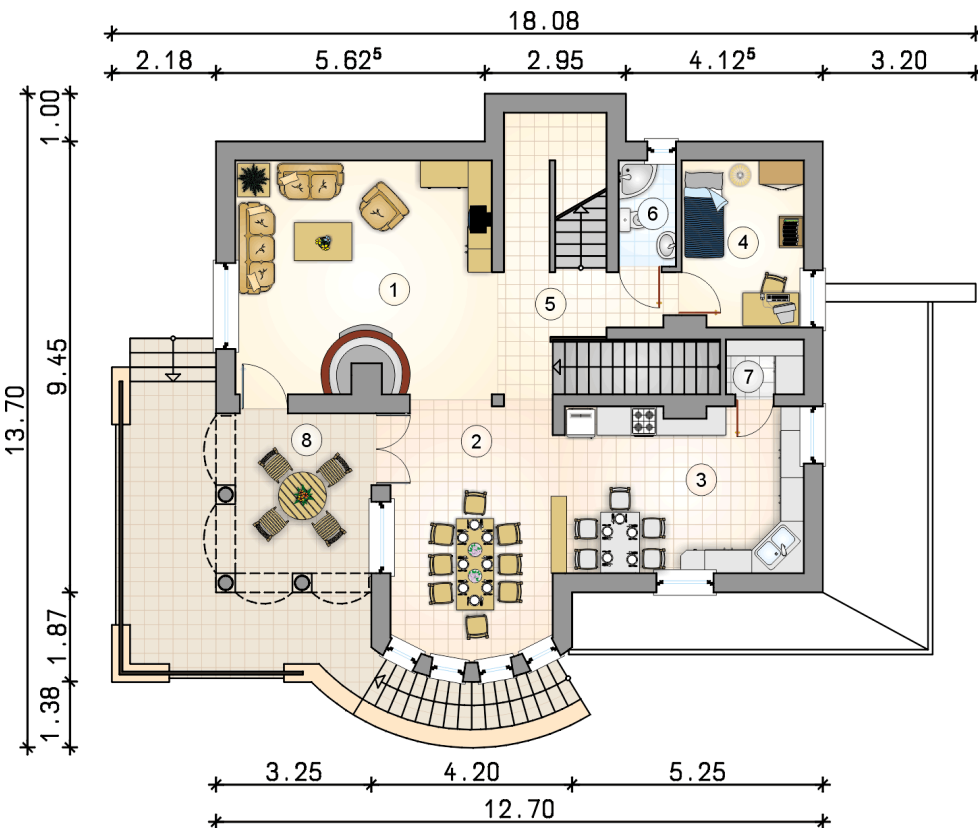
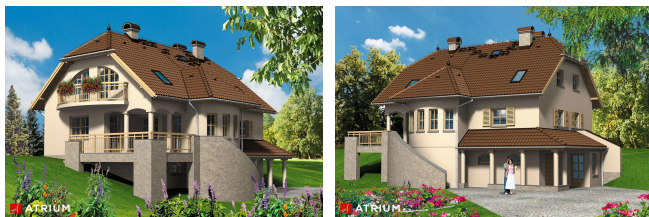
KOSZTY BUDOWY

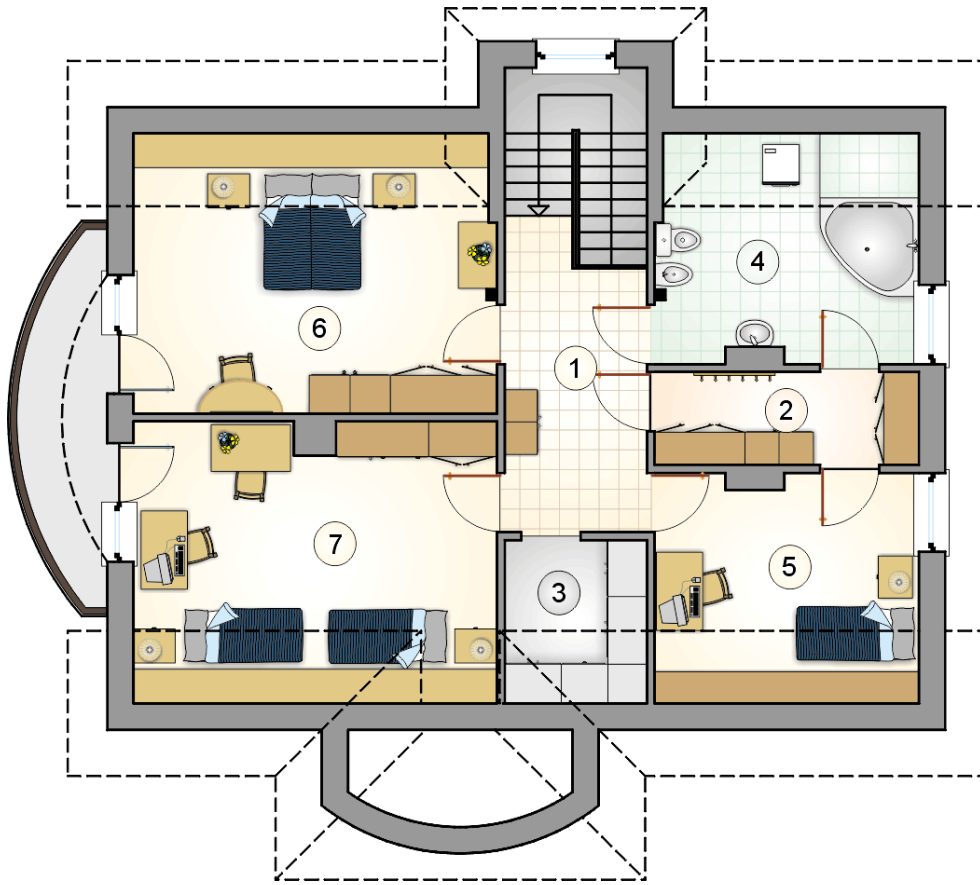
stan surowy	364 457 zł
roboty wykończeniowe	307 534 zł
instalacje	137 734 zł
koszt budowy	809 725 zł

Podane ceny są szacunkowymi cenami netto. Zapytaj o zestawienie materiałów naszego konsultanta na www.studioatrium.pl

RZUT PARTERU

	[m ²]
1 pokój dzienny	26,50
2 jadalnia	18,20
3 kuchnia	17,45
4 pokój	8,80
5 hall z komunikacją	9,40
6 łazienka	2,65
7 spiżarnia	1,85
razem	84,85
8 podcienie	11,70

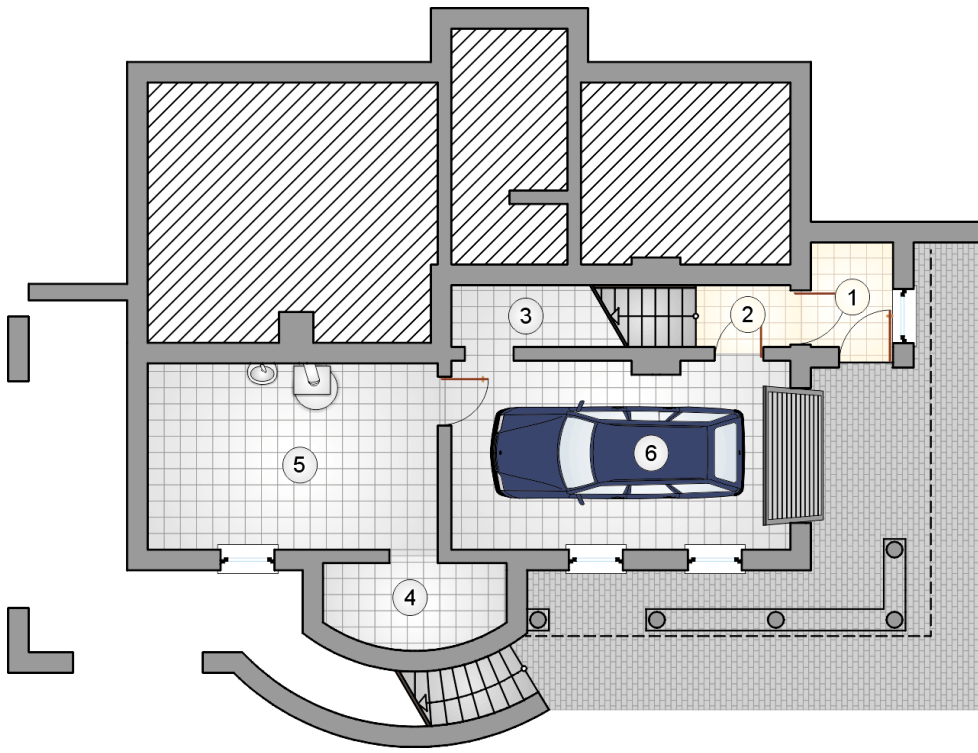




RZUT PODDASZA

[m²]

1	hall z komunikacją	9,45
2	garderoba	5,65
3	schowek	2,80
4	łazienka	8,90
5	pokój	8,85
6	pokój	16,65
7	pokój	17,00
	razem	69,30



RZUT PIWNICY

[m²]

1	wiatrołap	2,95
2	hall z komunikacją	2,00
3	schowek	2,25
4	schowek	5,05
5	kotłownia	18,65
	razem	30,90
6	garaż	21,85