



Malwa

154,15 m²

plus piwnica 30,90 m²
plus garaż 21,85 m²

Dom z naczółkowym dachem, parterowy z poddaszem użytkowym, z garażem w podpiwniczeniu, z 4 sypialniami, idealny na skarpę

min. wymiary działki 20,33 x 22,58 m

| | |
|----------------------|-------------------------|
| pow. netto parteru | 105,10 m ² |
| pow. całkowita | 350,90 m ² |
| pow. zabudowy | 149,65 m ² |
| kubatura brutto | 1 024,60 m ³ |
| wysokość budynku | 10,64 m |
| kąt nachylenia dachu | 40° |
| rodzaj stropu | gęstożebrowy |
| pow. dachu | 241,10 m ² |

TECHNOLOGIA

Technologia murowana: Pustak ceramiczny gr. 30 cm + ocieplenie w systemie Termo Organika. Pokrycie dachu dachówką cementową. Brama garażowa i drzwi zewnętrzne marki Hörmann.

Do tego projektu możesz wprowadzić zmiany, na które wyrazimy bezpłatną zgodę. Więcej na www.studioatrium.pl

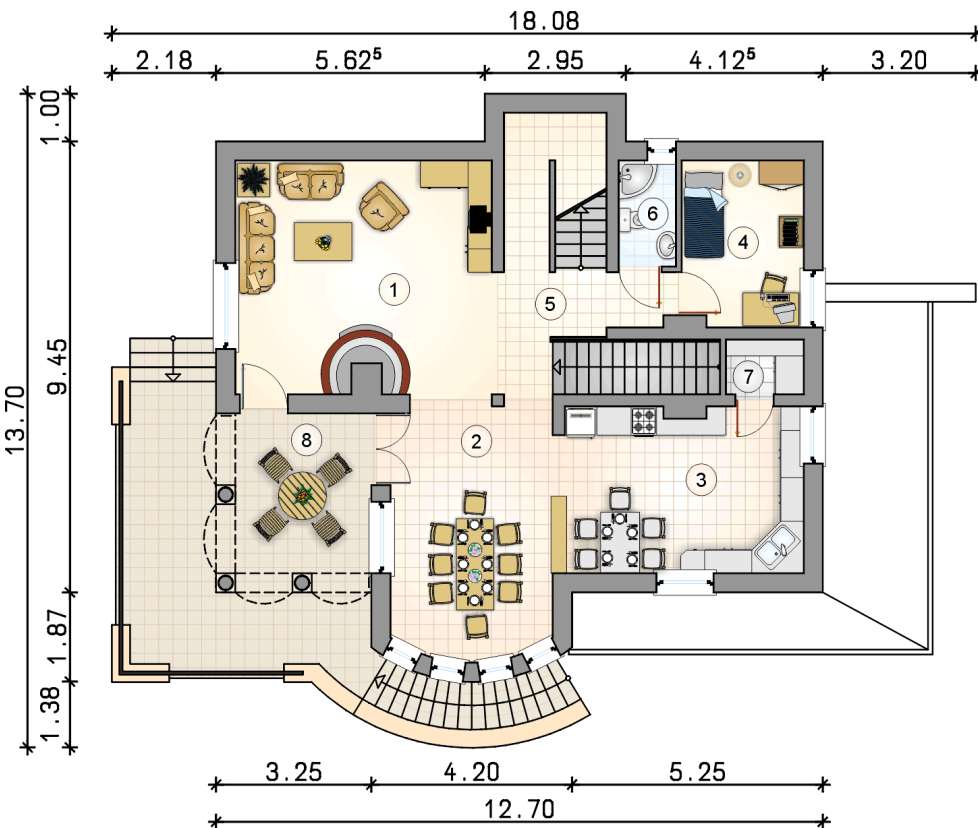
KOSZTY BUDOWY

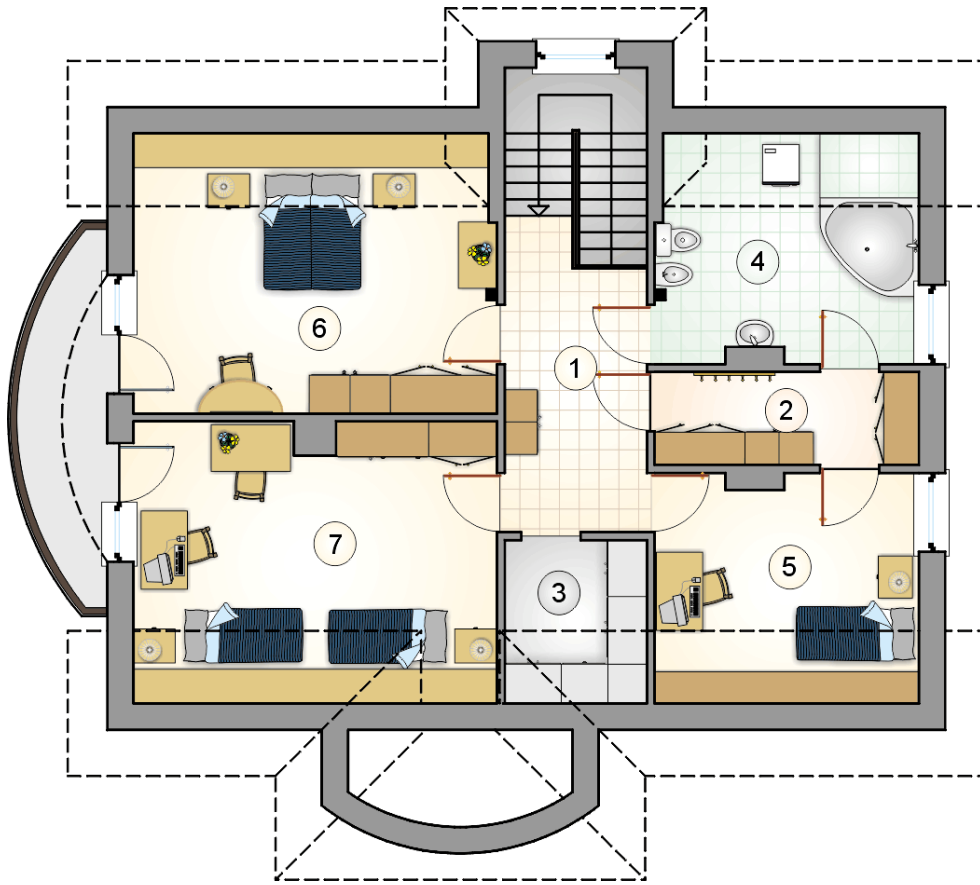
| | |
|----------------------|------------|
| stan surowy | 364 457 zł |
| roboty wykończeniowe | 307 534 zł |
| instalacje | 137 734 zł |
| koszt budowy | 809 725 zł |

Podane ceny są szacunkowymi cenami netto. Zapytaj o zestawienie materiałów naszego konsultanta na www.studioatrium.pl

RZUT PARTERU

| | [m ²] |
|----------------------|-------------------|
| 1 pokój dzienny | 26,50 |
| 2 jadalnia | 18,20 |
| 3 kuchnia | 17,45 |
| 4 pokój | 8,80 |
| 5 hall z komunikacją | 9,40 |
| 6 łazienka | 2,65 |
| 7 spiżarnia | 1,85 |
| razem | 84,85 |
| 8 podcienie | 11,70 |

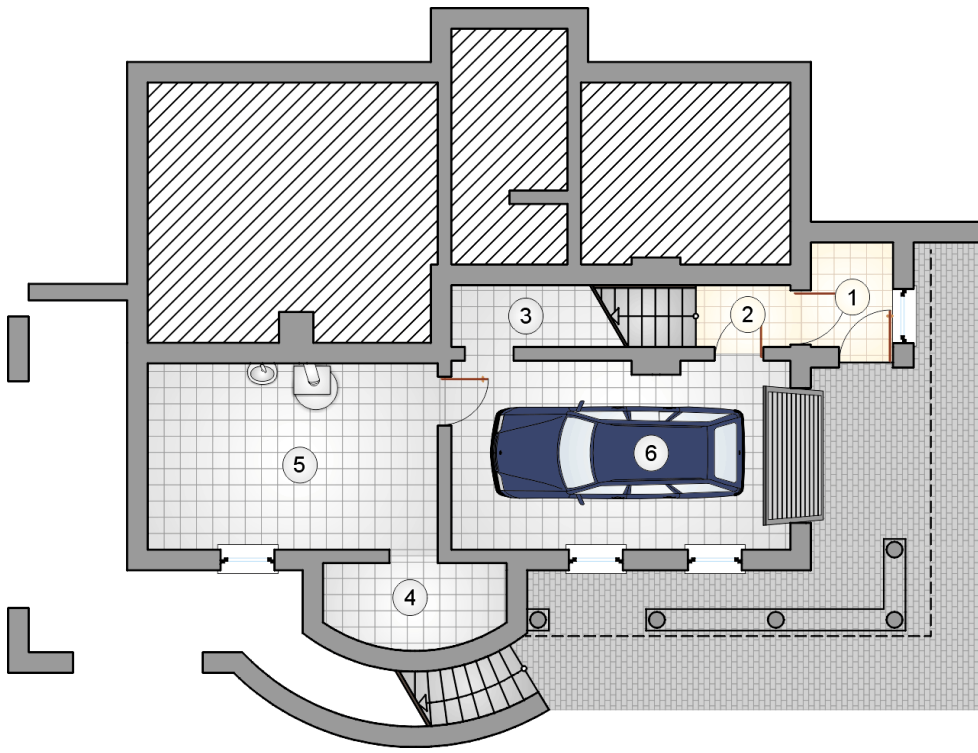




RZUT PODDASZA

[m²]

| | | |
|---|--------------------|--------------|
| 1 | hall z komunikacją | 9,45 |
| 2 | garderoba | 5,65 |
| 3 | schowek | 2,80 |
| 4 | łazienka | 8,90 |
| 5 | pokój | 8,85 |
| 6 | pokój | 16,65 |
| 7 | pokój | 17,00 |
| | razem | 69,30 |



| RZUT PIWNICY | | [m ²] |
|--------------|--------------------|-------------------|
| 1 | wiatrołap | 2,95 |
| 2 | hall z komunikacją | 2,00 |
| 3 | schowek | 2,25 |
| 4 | schowek | 5,05 |
| 5 | kotłownia | 18,65 |
| | razem | 30,90 |
| 6 | garaż | 21,85 |