



Mały Michał Bis

139,3 m²

plus garaż 18,65 m²

Dom parterowy z poddaszem użytkowym, 4 sypialniami i garażem, z niezadaszonym tarasem

min. wymiary działki 21 x 17,1 m

pow. netto parteru	88,05 m ²
pow. całkowita	231,15 m ²
pow. zabudowy	115,55 m ²
kubatura brutto	761,00 m ³
wysokość budynku	9,16 m
kąt nachylenia dachu	45°
rodzaj stropu	gęstożebrowy
pow. dachu	218,70 m ²

ATRIUM



ATRIUM

ATRIUM

ATRIUM

TECHNOLOGIA

Technologia murowana: Pustak ceramiczny gr. 30 cm + ocieplenie w systemie Termo Organika. Pokrycie dachu dachówką cementową. Brama garażowa i drzwi zewnętrzne marki Hörmann.

Do tego projektu możesz wprowadzić zmiany, na które wyrazimy bezpłatną zgodę. Więcej na www.studioatrium.pl

KOSZTY BUDOWY

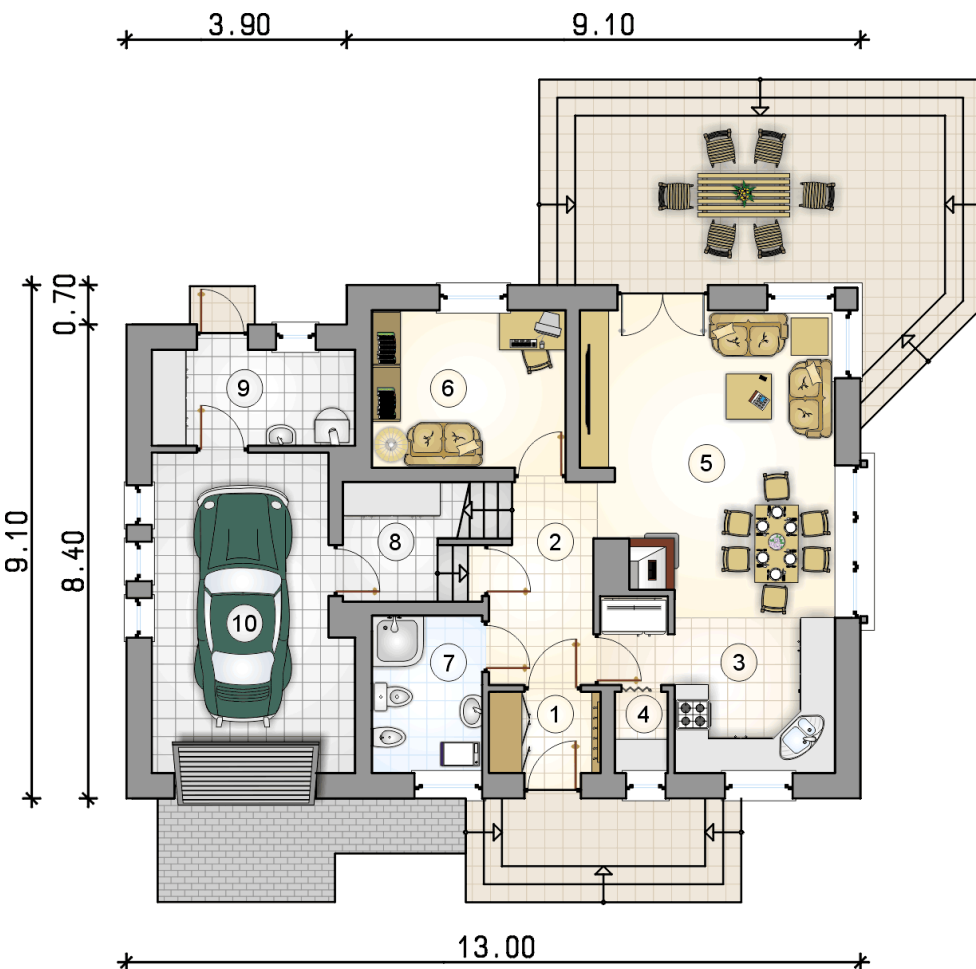
stan surowy	279 241 zł
roboty wykończeniowe	268 354 zł
instalacje	120 285 zł
koszt budowy	667 880 zł

Podane ceny są szacunkowymi cenami netto. Zapytaj o zestawienie materiałów naszego konsultanta na www.studioatrium.pl

RZUT PARTERU

[m²]

1	przedsionek	2,75
2	hall z komunikacją	7,75
3	kuchnia	10,35
4	spizarka	1,30
5	pokój dzienny z jadalnią	21,35
6	pokój	9,40
7	łazienka	5,30
8	pomieszczenie gospodarcze	3,55
9	kotłownia	5,95
	razem	67,70
10	garaż	18,65



9.10

0.70

8.40

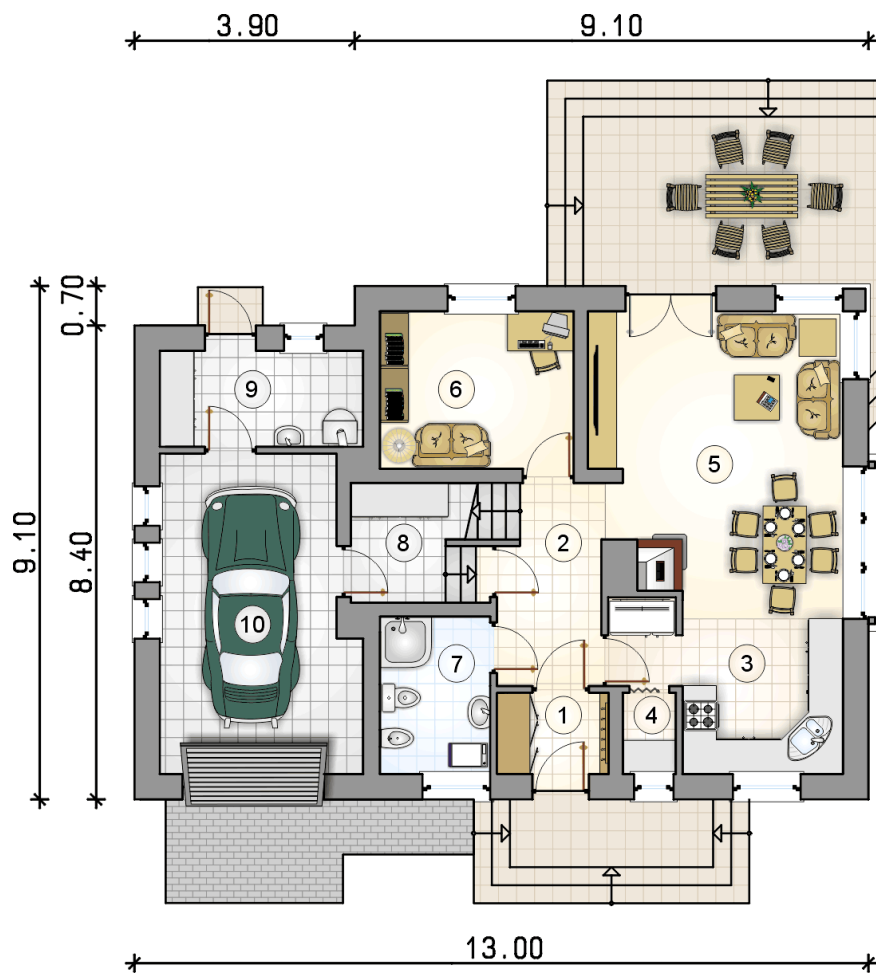
13.00

30
LAT

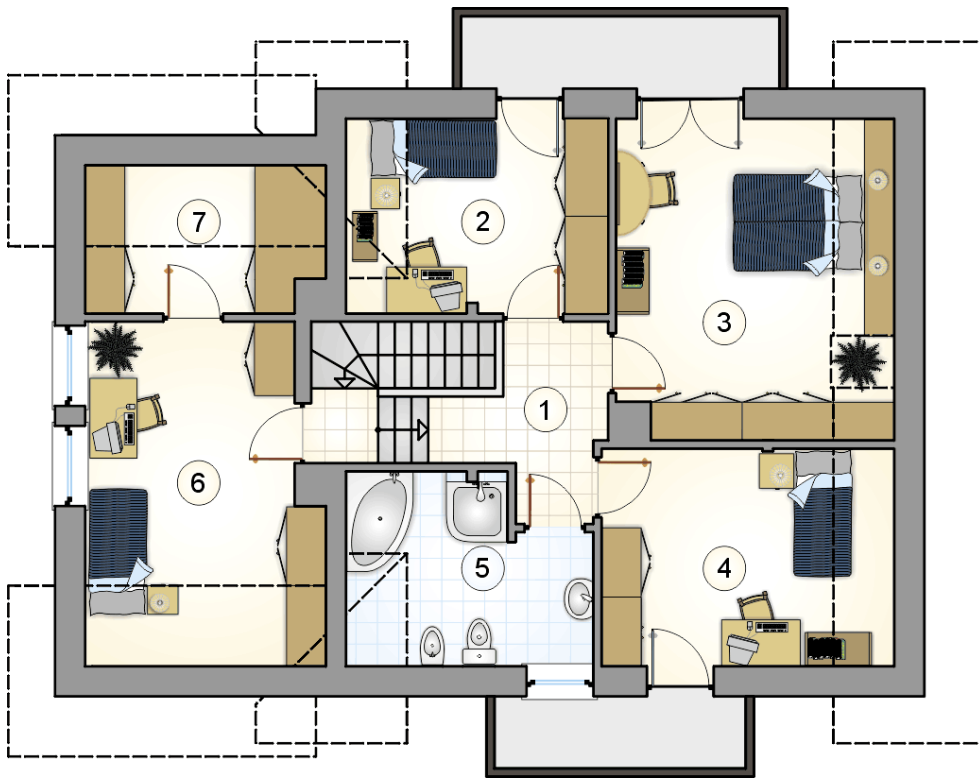
ATRIUM
STUDIO | PROJEKTY DOMÓW

telefon konsultanta
33 822 94 96

więcej projektów i informacji na
www.studioatrium.pl



RZUT PARTERU		[m ²]
1	przedsiónek	2,75
2	hall z komunikacją	7,75
3	kuchnia	10,35
4	spiżarka	1,30
5	pokój dzienny z jadalnią	21,35
6	pokój	9,40
7	łazienka	5,30
8	pomieszczenie gospodarcze	3,55
9	kotłownia	5,95
0	razem	67,70
10	garaż	18,65



RZUT PODDASZA		[m ²]
1	hall z komunikacją	8,55
2	pokój	9,30
3	pokój	15,70
4	pokój	11,50
5	łazienka	8,00
6	pokój	14,00
7	garderoba	4,55
0	razem	71,60