



# Mały Michał II

## 132,95 m<sup>2</sup>

plus garaż 18,35 m<sup>2</sup>

Parterowy dom z poddaszem użytkowym, z 4 sypialniami, garażem i odkrytym tarasem

min. wymiary działki 20,9 x 17,1 m

pow. netto parteru	89,95 m <sup>2</sup>
pow. całkowita	229,45 m <sup>2</sup>
pow. zabudowy	114,75 m <sup>2</sup>
kubatura brutto	728,85 m <sup>3</sup>
wysokość budynku	8,43 m
kąt nachylenia dachu	40°
rodzaj stropu	gęstożebrowy
pow. dachu	207,00 m <sup>2</sup>

### TECHNOLOGIA

Technologia murowana: Pustak ceramiczny gr. 30 cm + ocieplenie w systemie Termo Organika. Pokrycie dachu dachówką cementową. Brama garażowa i drzwi zewnętrzne marki Hörmann.

Do tego projektu możesz wprowadzić zmiany, na które wyrazimy bezpłatną zgodę. Więcej na [www.studioatrium.pl](http://www.studioatrium.pl)

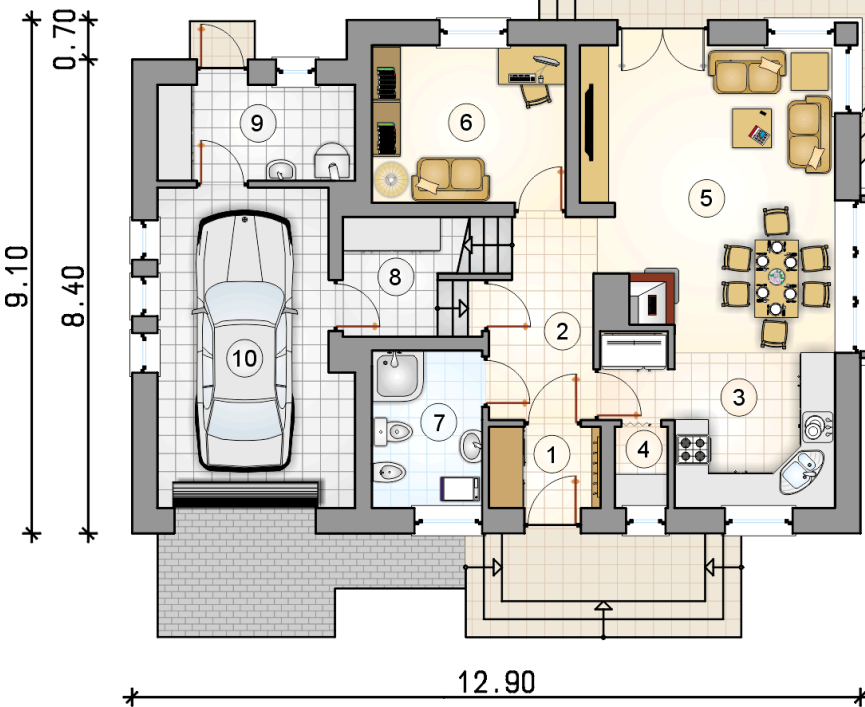
### KOSZTY BUDOWY

stan surowy	267 017 zł
roboty wykończeniowe	256 608 zł
instalacje	115 020 zł
koszt budowy	638 645 zł

Podane ceny są szacunkowymi cenami netto. Zapytaj o zestawienie materiałów naszego konsultanta na [www.studioatrium.pl](http://www.studioatrium.pl)

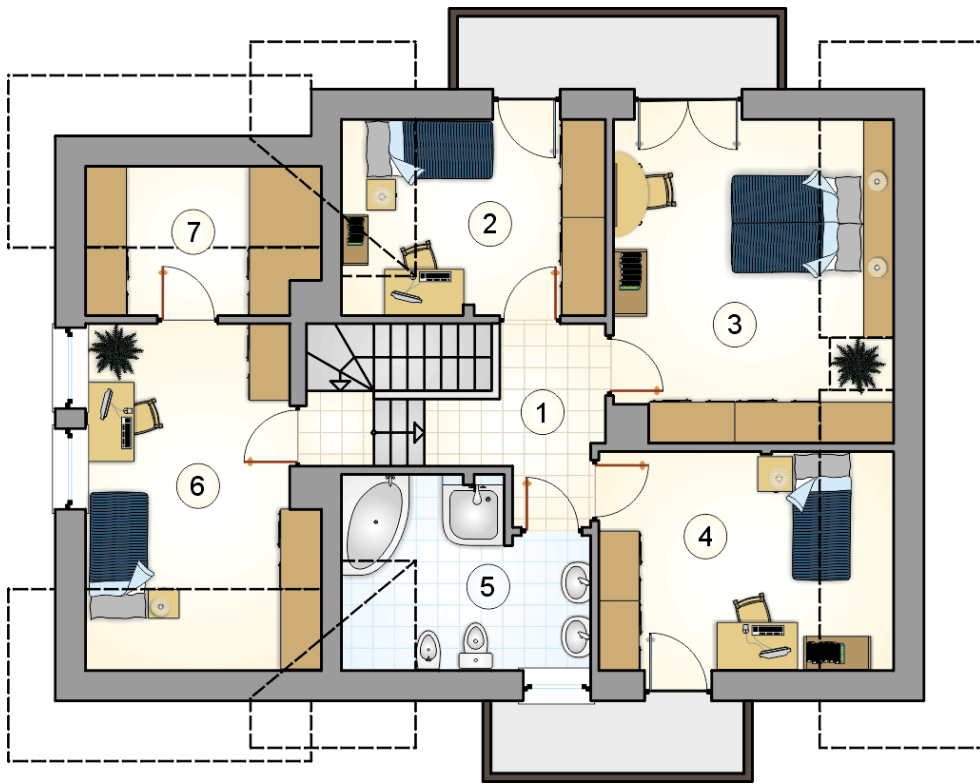


3.80 9.10



### RZUT PARTERU [m<sup>2</sup>]

1	przedsiónek	2,85
2	hall z komunikacją	6,45
3	kuchnia	10,50
4	spiżarka	1,35
5	pokój dzienny z jadalnią	21,65
6	pokój	9,55
7	łazienka	5,45
8	pomieszczenie gospodarcze	2,60
9	kotłownia	5,95
	<b>razem</b>	<b>66,35</b>
10	garaż	18,35



RZUT PODDASZA

[m<sup>2</sup>]

1	hall z komunikacją	5,40
2	pokój	9,00
3	pokój	15,05
4	pokój	11,10
5	łazienka	7,75
6	pokój	13,75
7	garderoba	4,55
	<b>razem</b>	<b>66,60</b>