



Mały Michał II

132,95 m²

plus garaż 18,35 m²

Parterowy dom z poddaszem użytkowym, z 4 sypialniami, garażem i odkrytym tarasem

min. wymiary działki 20,9 x 17,1 m

pow. netto parteru	89,95 m ²
pow. całkowita	229,45 m ²
pow. zabudowy	114,75 m ²
kubatura brutto	728,85 m ³
wysokość budynku	8,43 m
kąt nachylenia dachu	40°
rodzaj stropu	gęstożebrowy
pow. dachu	207,00 m ²

TECHNOLOGIA

Technologia murowana: Pustak ceramiczny gr. 30 cm + ocieplenie w systemie Termo Organika. Pokrycie dachu dachówką cementową. Brama garażowa i drzwi zewnętrzne marki Hörmann.

Do tego projektu możesz wprowadzić zmiany, na które wyrazimy bezpłatną zgodę. Więcej na www.studioatrium.pl

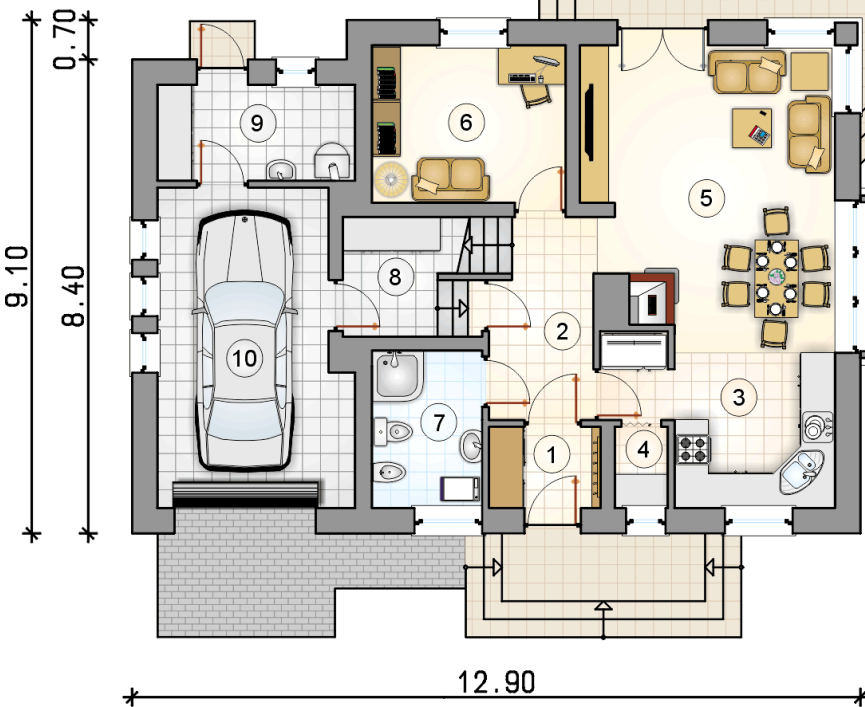
KOSZTY BUDOWY

stan surowy	267 017 zł
roboty wykończeniowe	256 608 zł
instalacje	115 020 zł
koszt budowy	638 645 zł

Podane ceny są szacunkowymi cenami netto. Zapytaj o zestawienie materiałów naszego konsultanta na www.studioatrium.pl

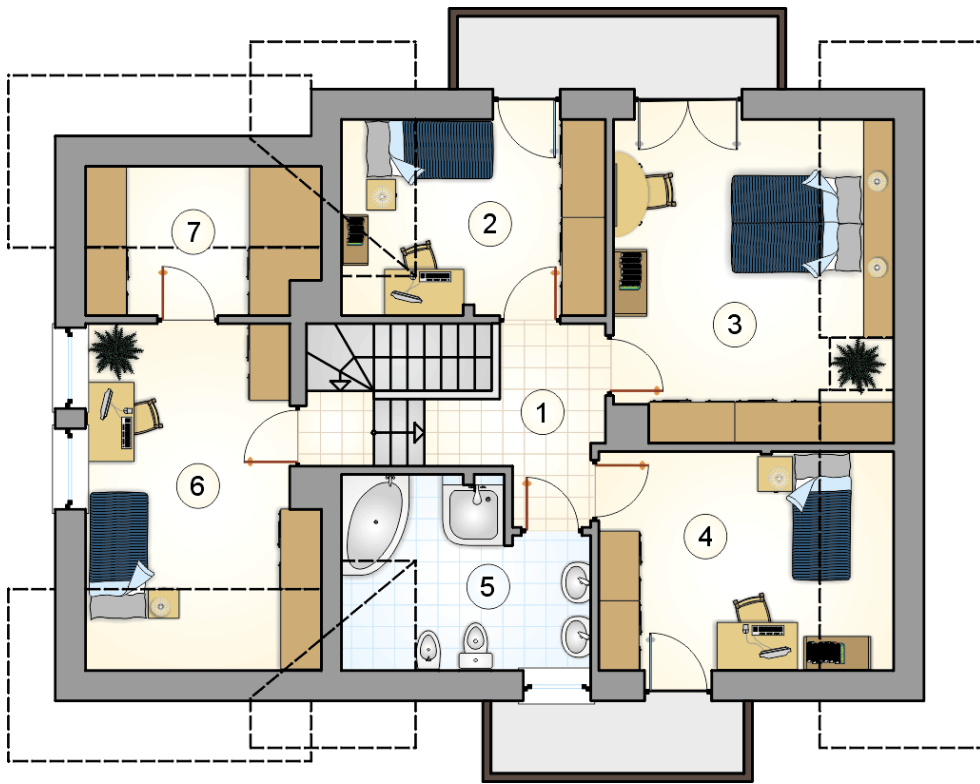


3.80 9.10



RZUT PARTERU [m²]

1	przedsiónek	2,85
2	hall z komunikacją	6,45
3	kuchnia	10,50
4	spiżarka	1,35
5	pokój dzienny z jadalnią	21,65
6	pokój	9,55
7	łazienka	5,45
8	pomieszczenie gospodarcze	2,60
9	kotłownia	5,95
	razem	66,35
10	garaż	18,35



RZUT PODDASZA

[m²]

1	hall z komunikacją	5,40
2	pokój	9,00
3	pokój	15,05
4	pokój	11,10
5	łazienka	7,75
6	pokój	13,75
7	garderoba	4,55
	razem	66,60