

Mango

145,1 m²

plus garaż 38,70 m²

Parterowy dom z poddaszem użytkowym i garażem 2-stanowiskowym, z 5 sypialniami i niezadaszonym tarasem

min. wymiary działki 24,9 x 18,4 m

| | |
|----------------------|-----------------------|
| pow. netto parteru | 120,15 m ² |
| pow. całkowita | 274,75 m ² |
| pow. zabudowy | 149,90 m ² |
| kubatura brutto | 849,35 m ³ |
| wysokość budynku | 8,16 m |
| kąt nachylenia dachu | 40° |
| rodzaj stropu | gęstożebrowy |
| pow. dachu | 161,00 m ² |



TECHNOLOGIA

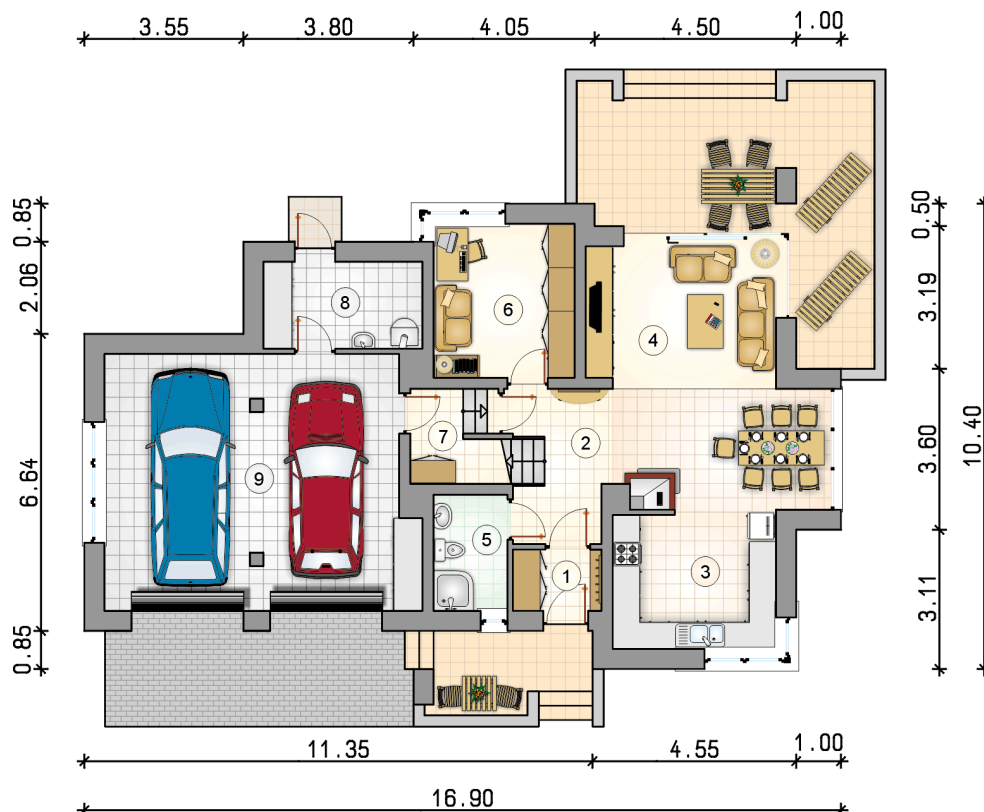
Pustak ceramiczny gr. 30 cm + ocieplenie w systemie Termo Organika. Pokrycie dachu blachą tytanowo-cynkową. Brama garażowa i drzwi zewnętrzne marki Hörmann.

Do tego projektu możesz wprowadzić zmiany, na które wyrazimy bezpłatną zgodę. Więcej na www.studioatrium.pl

KOSZTY BUDOWY

| | |
|----------------------|------------|
| stan surowy | 308 595 zł |
| roboty wykończeniowe | 296 565 zł |
| instalacje | 132 930 zł |
| koszt budowy | 738 090 zł |

Podane ceny są szacunkowymi cenami netto. Zapytaj o zestawienie materiałów naszego konsultanta na www.studioatrium.pl



RZUT PARTERU [m²]

| | | |
|--------------|---------------------------|--------------|
| 1 | przedsiónek | 2,70 |
| 2 | hall z komunikacją | 6,65 |
| 3 | kuchnia | 11,05 |
| 4 | pokój dzienny z jadalnią | 26,15 |
| 5 | łazienka | 4,25 |
| 6 | pokój | 10,85 |
| 7 | pomieszczenie gospodarcze | 2,30 |
| 8 | kotłownia | 6,90 |
| razem | | 70,85 |
| 9 | garaż | 38,70 |



| RZUT PODDASZA | | [m ²] |
|---------------|--------------------|-------------------|
| 1 | hall z komunikacją | 8,55 |
| 2 | pokój | 10,25 |
| 3 | pokój | 9,85 |
| 4 | pokój | 8,20 |
| 5 | łazienka | 8,20 |
| 6 | pokój | 10,25 |
| 7 | pokój | 14,40 |
| 8 | łazienka | 4,55 |
| razem | | 74,25 |