



# Marek I Wacek

## 144,40 m<sup>2</sup>

plus piwnica 95,55 m<sup>2</sup>

Dom bliźniaczy, 4-lokalowy, parterowy, z poddaszem użytkowym i lukarnami, z 2-stanowiskowym garażem w segmencie - w podpiwniczeniu, dom na skarpe

min. wymiary działki 28,75 x 22,05 m

pow. netto parteru	79,30 m <sup>2</sup>
pow. całkowita	334,00 m <sup>2</sup>
pow. zabudowy	128,85 m <sup>2</sup>
kubatura brutto	1 041,05 m <sup>3</sup>
wysokość budynku	9,04 m
kąt nachylenia dachu	42°
rodzaj stropu	gęstożebrowy
pow. dachu	197,00 m <sup>2</sup>



### TECHNOLOGIA

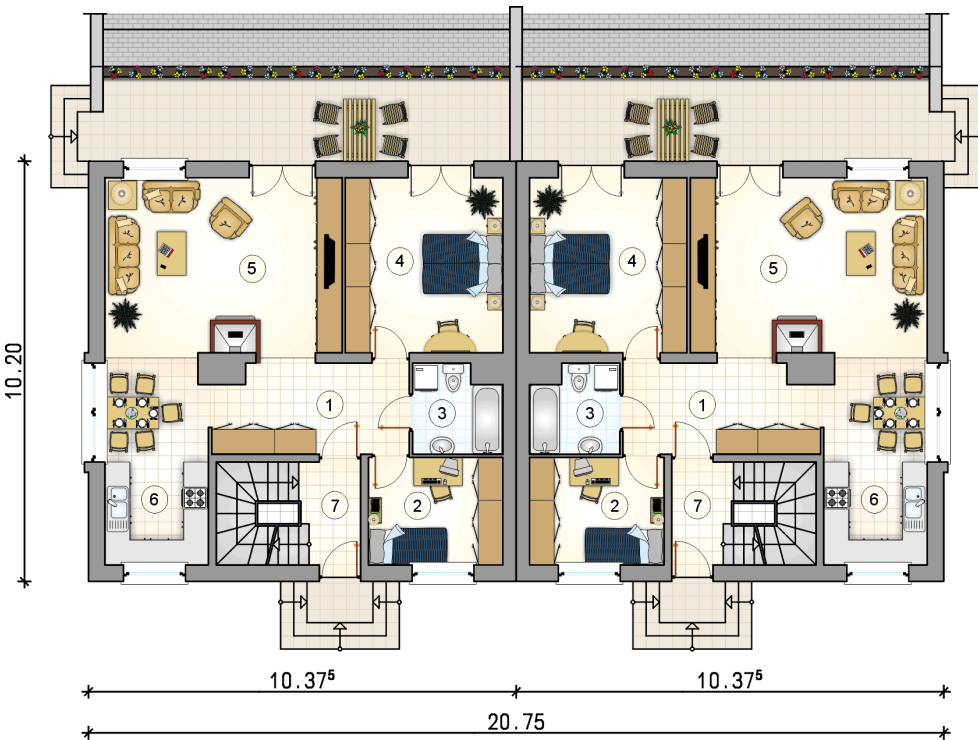
Technologia murowana: Pustak ceramiczny gr. 30 cm + ocieplenie w systemie Termo Organika. Pokrycie dachu dachówką cementową. Brama garażowa i drzwi zewnętrzne marki Hörmann.

Do tego projektu możesz wprowadzić zmiany, na które wyrazimy bezpłatną zgodę. Więcej na [www.studioatrium.pl](http://www.studioatrium.pl)

### KOSZTY BUDOWY

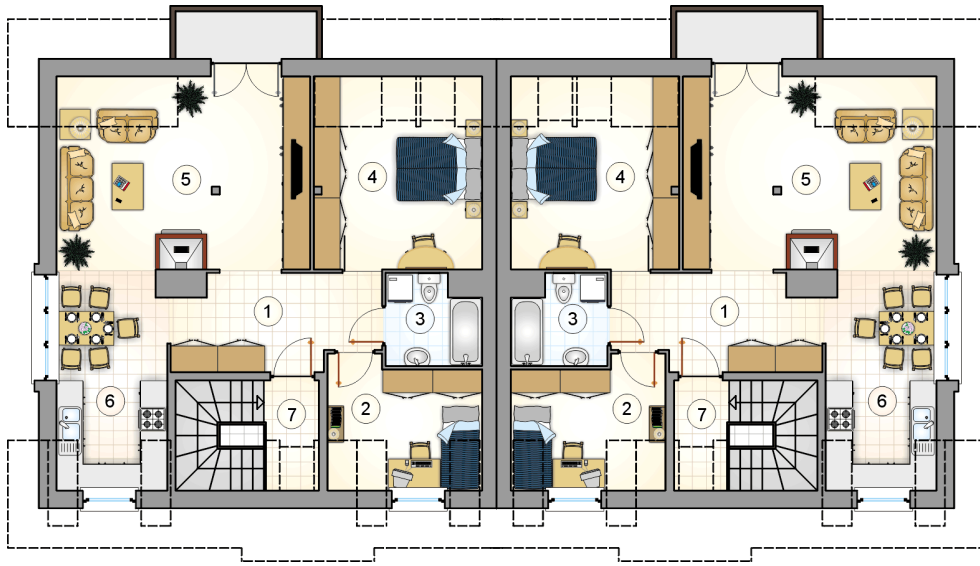
stan surowy	387 091 zł
roboty wykończeniowe	326 632 zł
instalacje	146 288 zł
koszt budowy	860 010 zł

Podane ceny są szacunkowymi cenami netto. Zapytaj o zestawienie materiałów naszego konsultanta na [www.studioatrium.pl](http://www.studioatrium.pl)



### RZUT PARTERU

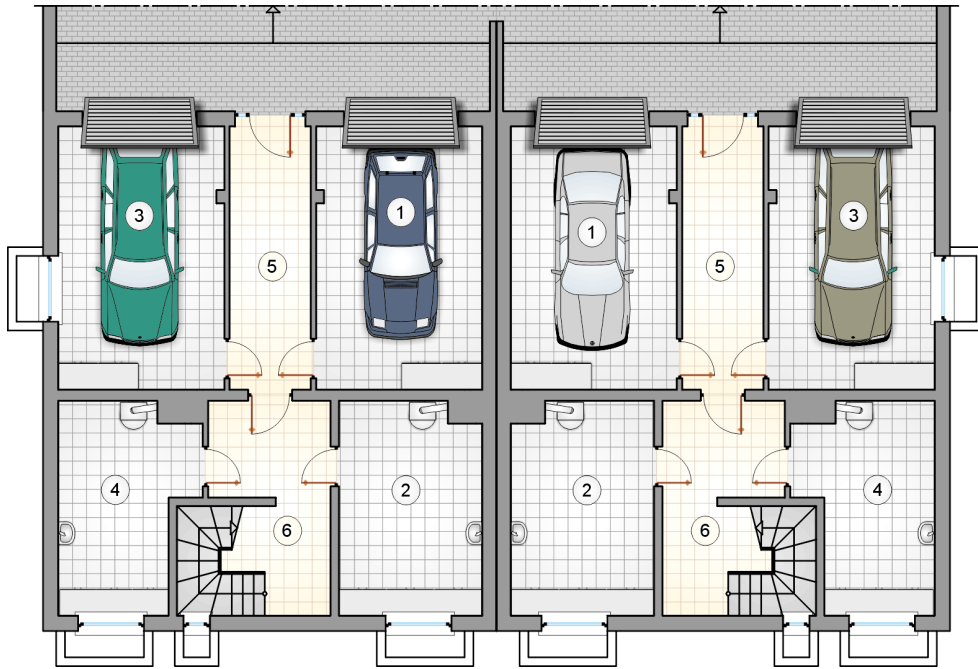
	[m <sup>2</sup> ]
1 hall	10,30
2 pokój	8,35
3 łazienka	4,35
4 pokój	16,00
5 pokój dzienny	24,85
6 kuchnia z jadalnią	12,25
<b>razem</b>	<b>75,90</b>
7 przedsiónek z komunikacją	3,40



RZUT PODDASZA

[m<sup>2</sup>]

1	hall	9,80
2	pokój	8,00
3	łazienka	4,20
4	pokój	12,80
5	pokój dzienny	22,35
6	kuchnia z jadalnią	11,35
0	<b>razem</b>	<b>68,50</b>
7	przedsiónek z komunikacją	1,85



RZUT PIWNICY

[m<sup>2</sup>]

1	garaż	22,35
2	kotłownia	15,35
0	<b>razem</b>	37,70
3	garaż	22,35
4	kotłownia	13,25
0	<b>razem</b>	35,60
5	przedsiónek	11,20
6	hall z komunikacją	11,05
0	<b>razem</b>	95,55