



Marek i Wacek II

150,8 m²

plus piwnica 97,40 m²
plus garaż 22,65 m²

Dom bliźniaczy, 4-lokalowy, parterowy, z poddaszem użytkowym i lukarnami, z 2-stanowiskowym garażem w segmencie - w podpiwniczeniu, dom na skarpe

min. wymiary działki 28,75 x 20,3 m

| | |
|----------------------|-------------------------|
| pow. netto parteru | 85,05 m ² |
| pow. całkowita | 334,00 m ² |
| pow. zabudowy | 128,85 m ² |
| kubatura brutto | 1 041,05 m ³ |
| wysokość budynku | 9,04 m |
| kąt nachylenia dachu | 42° |
| rodzaj stropu | gęstożebrowy |
| pow. dachu | 197,00 m ² |



TECHNOLOGIA

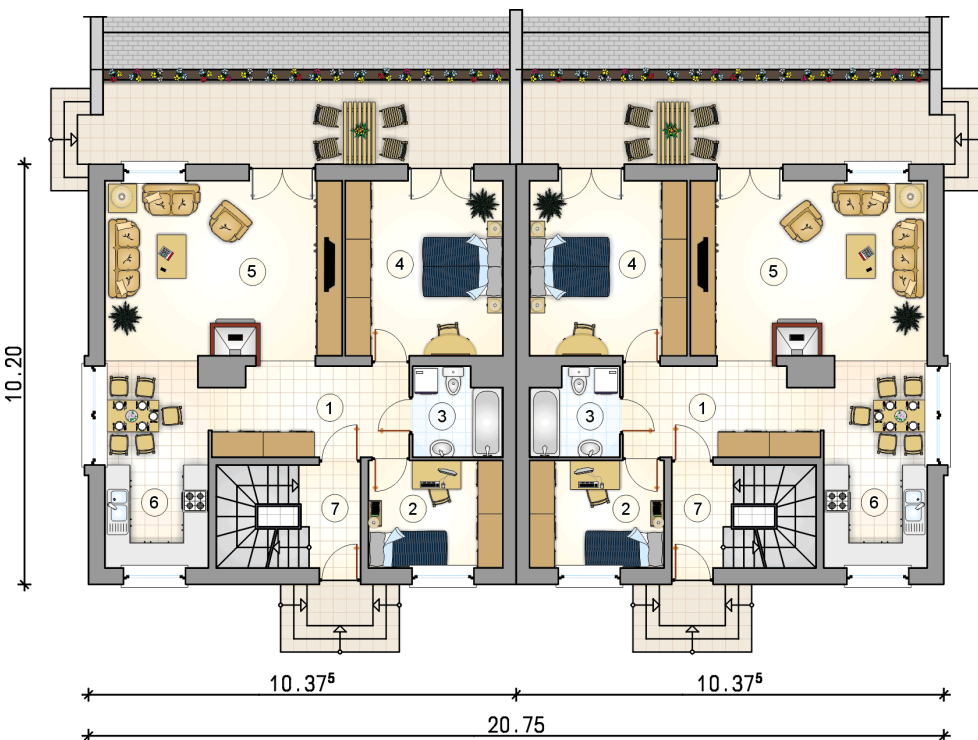
Technologia murowana: Pustak ceramiczny gr. 30 cm + ocieplenie w systemie Termo Organika. Pokrycie dachu dachówką cementową oraz blachą tytanowo-cynkową (lukarny). Brama garażowa i drzwi zewnętrzne marki Hörmann.

Do tego projektu możesz wprowadzić zmiany, na które wyrazimy bezpłatną zgodę. Więcej na www.studioatrium.pl

KOSZTY BUDOWY

| | |
|----------------------|------------|
| stan surowy | 424 314 zł |
| roboty wykończeniowe | 358 041 zł |
| instalacje | 160 355 zł |
| koszt budowy | 942 710 zł |

Podane ceny są szacunkowymi cenami netto. Zapytaj o zestawienie materiałów naszego konsultanta na www.studioatrium.pl



RZUT PARTERU [m²]

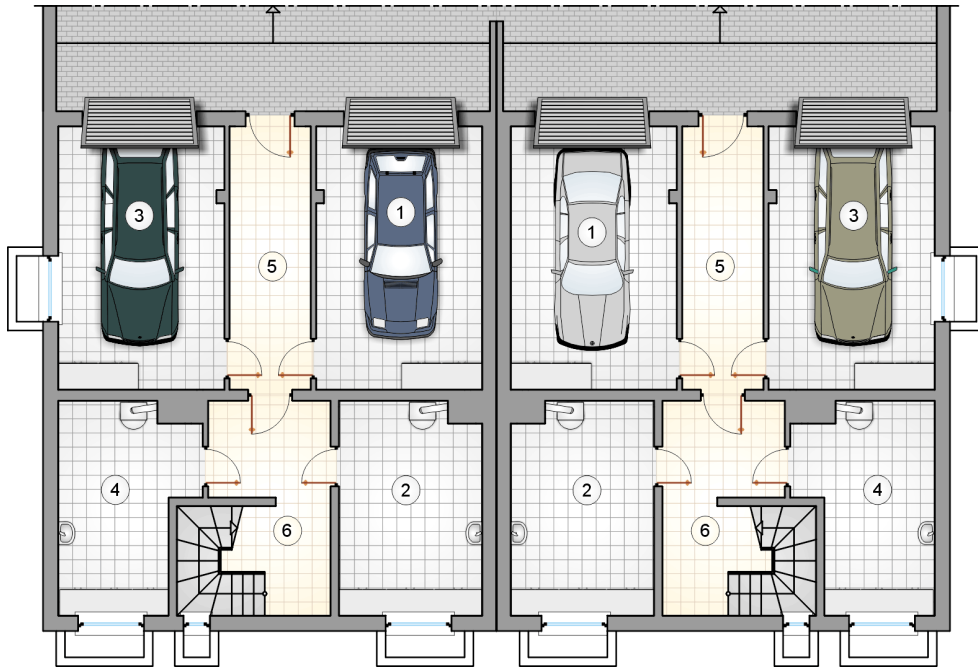
| | | |
|---|---------------------------|--------------|
| 1 | hall | 10,40 |
| 2 | pokój | 8,50 |
| 3 | łazienka | 4,45 |
| 4 | pokój | 16,25 |
| 5 | pokój dzienny | 24,90 |
| 6 | kuchnia z jadalnią | 12,45 |
| | razem | 76,95 |
| 7 | przedsiónek z komunikacją | 3,50 |



RZUT PODDASZA

[m²]

| | | |
|---|---------------------------|--------------|
| 1 | hall | 9,80 |
| 2 | pokój | 8,00 |
| 3 | łazienka | 4,20 |
| 4 | pokój | 12,80 |
| 5 | pokój dzienny | 22,35 |
| 6 | kuchnia z jadalnią | 11,35 |
| | razem | 68,50 |
| 7 | przedsiónek z komunikacją | 1,85 |



RZUT PIWNICY

[m²]

| | | |
|---|--------------------|--------------|
| 1 | garaż | 22,65 |
| 2 | kotłownia | 15,55 |
| | razem | 38,20 |
| 3 | garaż | 22,65 |
| 4 | kotłownia | 15,55 |
| | razem | 38,20 |
| 5 | przedsionek | 11,10 |
| 6 | hall z komunikacją | 11,95 |