



# Marek i Wacek II

## 150,8 m<sup>2</sup>

plus piwnica 97,40 m<sup>2</sup>  
plus garaż 22,65 m<sup>2</sup>

Dom bliźniaczy, 4-lokalowy, parterowy, z poddaszem użytkowym i lukarnami, z 2-stanowiskowym garażem w segmentcie - w podpiwniczeniu, dom na skarpe

min. wymiary działki 28,75 x 20,3 m

pow. netto parteru	85,05 m <sup>2</sup>
pow. całkowita	334,00 m <sup>2</sup>
pow. zabudowy	128,85 m <sup>2</sup>
kubatura brutto	1 041,05 m <sup>3</sup>
wysokość budynku	9,04 m
kąt nachylenia dachu	42°
rodzaj stropu	gęstożebrowy
pow. dachu	197,00 m <sup>2</sup>



### TECHNOLOGIA

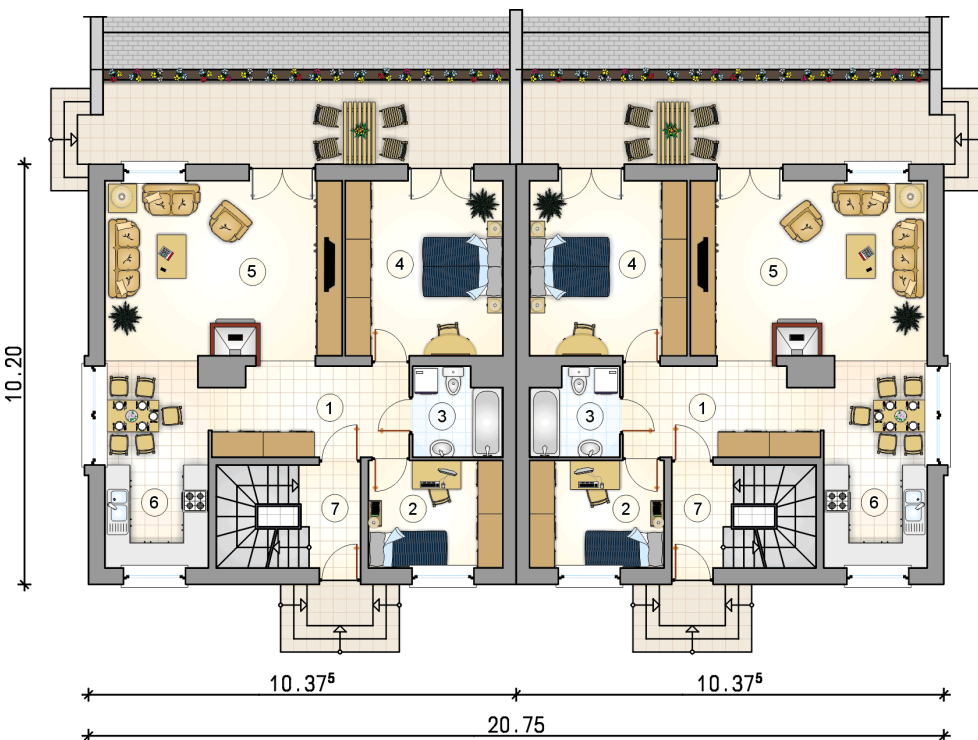
Technologia murowana: Pustak ceramiczny gr. 30 cm + ocieplenie w systemie Termo Organika. Pokrycie dachu dachówką cementową oraz blachą tytanowo-cynkową (lukarny). Brama garażowa i drzwi zewnętrzne marki Hörmann.

Do tego projektu możesz wprowadzić zmiany, na które wyrazimy bezpłatną zgodę. Więcej na [www.studioatrium.pl](http://www.studioatrium.pl)

### KOSZTY BUDOWY

stan surowy	424 314 zł
roboty wykończeniowe	358 041 zł
instalacje	160 355 zł
koszt budowy	942 710 zł

Podane ceny są szacunkowymi cenami netto. Zapytaj o zestawienie materiałów naszego konsultanta na [www.studioatrium.pl](http://www.studioatrium.pl)



### RZUT PARTERU [m<sup>2</sup>]

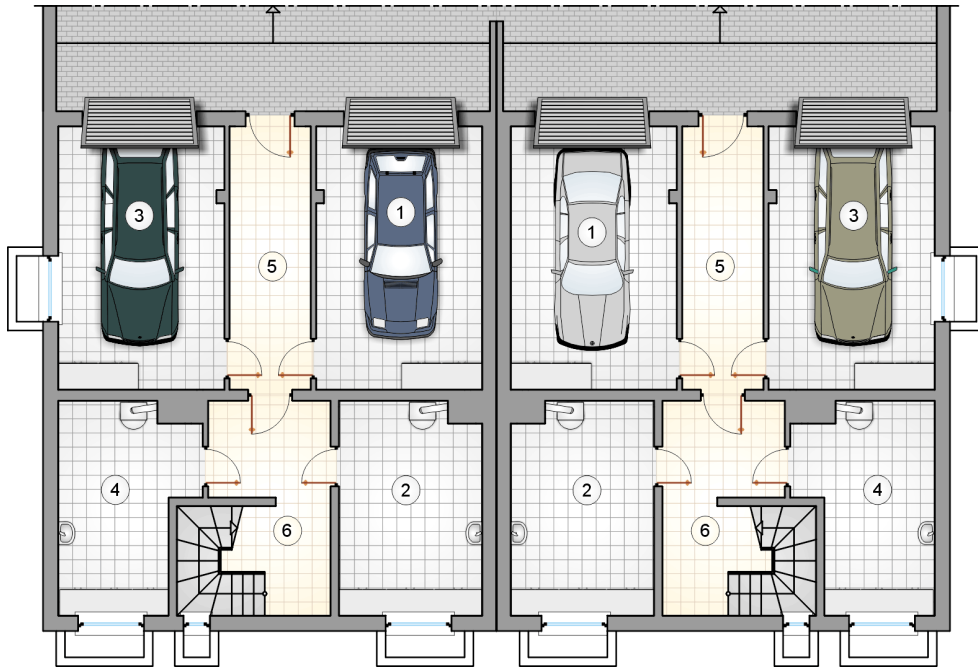
1	hall	10,40
2	pokój	8,50
3	łazienka	4,45
4	pokój	16,25
5	pokój dzienny	24,90
6	kuchnia z jadalnią	12,45
	<b>razem</b>	<b>76,95</b>
7	przedsiónek z komunikacją	3,50



RZUT PODDASZA

[m<sup>2</sup>]

1	hall	9,80
2	pokój	8,00
3	łazienka	4,20
4	pokój	12,80
5	pokój dzienny	22,35
6	kuchnia z jadalnią	11,35
	<b>razem</b>	<b>68,50</b>
7	przedsiónek z komunikacją	1,85



RZUT PIWNICY

[m<sup>2</sup>]

1	garaż	22,65
2	kotłownia	15,55
	<b>razem</b>	<b>38,20</b>
3	garaż	22,65
4	kotłownia	15,55
	<b>razem</b>	<b>38,20</b>
5	przedsiónek	11,10
6	hall z komunikacją	11,95