



Marek i Wacek II

150,8 m²

plus piwnica 97,40 m²
plus garaż 22,65 m²

Dom bliźniaczy, 4-lokalowy, parterowy, z poddaszem użytkowym i lukarnami, z 2-stanowiskowym garażem w segmentcie - w podpiwniczeniu, dom na skarpe

min. wymiary działki 28,75 x 20,3 m

pow. netto parteru	85,05 m ²
pow. całkowita	334,00 m ²
pow. zabudowy	128,85 m ²
kubatura brutto	1 041,05 m ³
wysokość budynku	9,04 m
kąt nachylenia dachu	42°
rodzaj stropu	gęstożebrowy
pow. dachu	197,00 m ²



TECHNOLOGIA

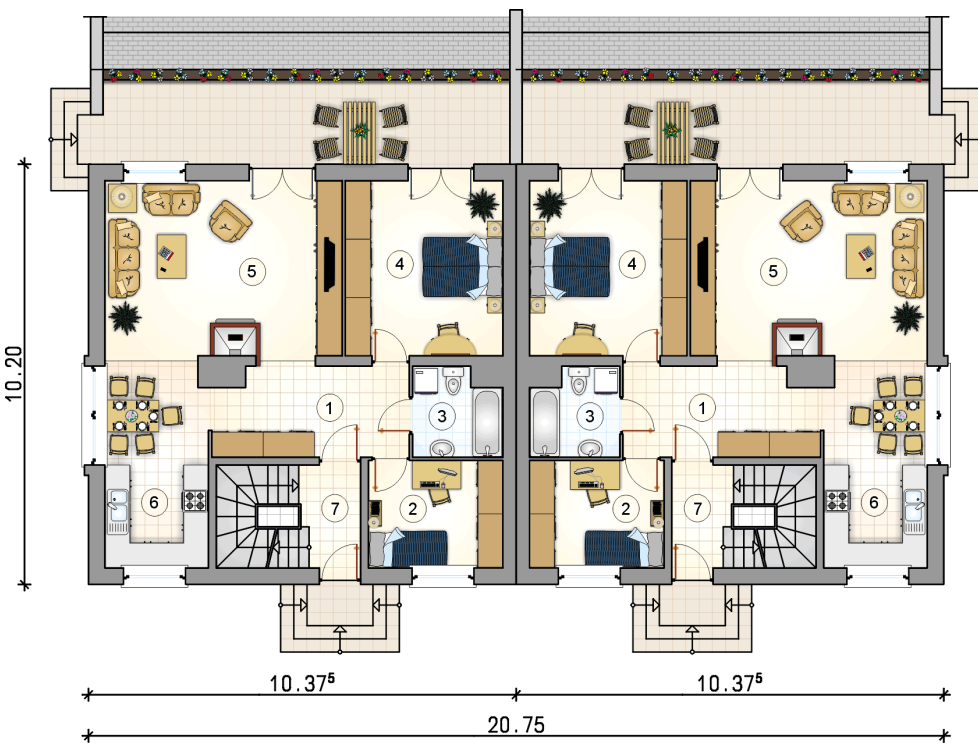
Technologia murowana: Pustak ceramiczny gr. 30 cm + ocieplenie w systemie Termo Organika. Pokrycie dachu dachówką cementową oraz blachą tytanowo-cynkową (lukarny). Brama garażowa i drzwi zewnętrzne marki Hörmann.

Do tego projektu możesz wprowadzić zmiany, na które wyrazimy bezpłatną zgodę. Więcej na www.studioatrium.pl

KOSZTY BUDOWY

stan surowy	424 314 zł
roboty wykończeniowe	358 041 zł
instalacje	160 355 zł
koszt budowy	942 710 zł

Podane ceny są szacunkowymi cenami netto. Zapytaj o zestawienie materiałów naszego konsultanta na www.studioatrium.pl



RZUT PARTERU

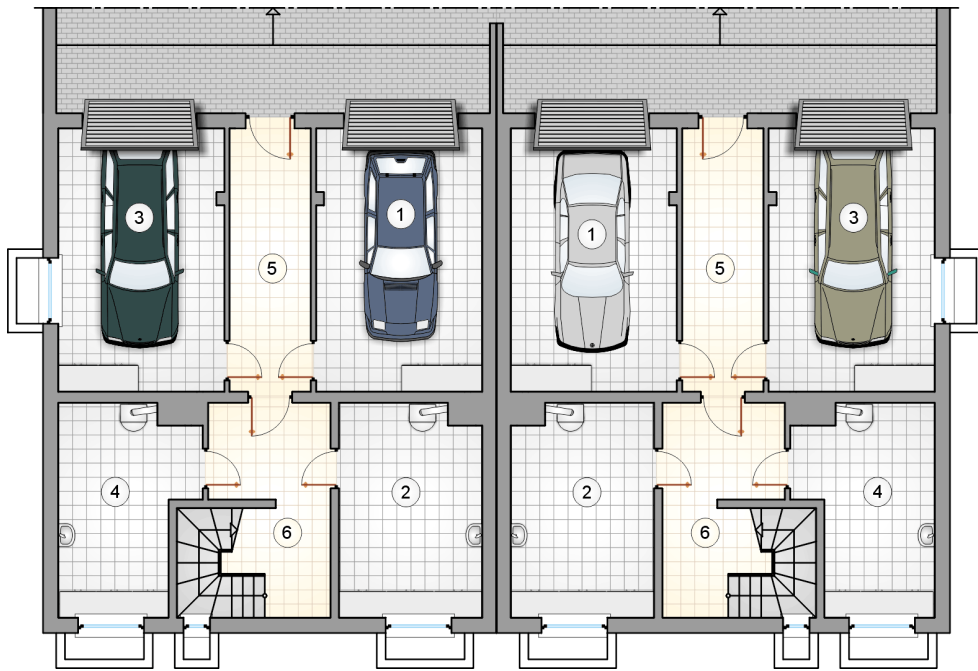
	[m ²]
1 hall	10,40
2 pokój	8,50
3 łazienka	4,45
4 pokój	16,25
5 pokój dzienny	24,90
6 kuchnia z jadalnią	12,45
razem	76,95
7 przedsiónek z komunikacją	3,50



RZUT PODDASZA

[m²]

1	hall	9,80
2	pokój	8,00
3	łazienka	4,20
4	pokój	12,80
5	pokój dzienny	22,35
6	kuchnia z jadalnią	11,35
	razem	68,50
7	przedsiónek z komunikacją	1,85



RZUT PIWNICY

[m²]

1	garaż	22,65
2	kotłownia	15,55
	razem	38,20
3	garaż	22,65
4	kotłownia	15,55
	razem	38,20
5	przedsionek	11,10
6	hall z komunikacją	11,95