



# Marin

## 157,65 m<sup>2</sup>

plus piwnica 40,00 m<sup>2</sup>  
plus garaż 35,80 m<sup>2</sup>

Dom jednorodzinny, parterowy z poddaszem użytkowym, podpiwniczony, z dwustanowiskowym garażem i dwuspadowym dachem

min. wymiary działki 30,6 x 20,3 m

|                      |                         |
|----------------------|-------------------------|
| pow. netto parteru   | 160,50 m <sup>2</sup>   |
| pow. całkowita       | 452,40 m <sup>2</sup>   |
| pow. zabudowy        | 225,15 m <sup>2</sup>   |
| kubatura brutto      | 1 402,50 m <sup>3</sup> |
| wysokość budynku     | 10,16 m                 |
| kąt nachylenia dachu | 40°                     |
| rodzaj stropu        | gęstożebrowy            |
| pow. dachu           | 243,00 m <sup>2</sup>   |



### TECHNOLOGIA

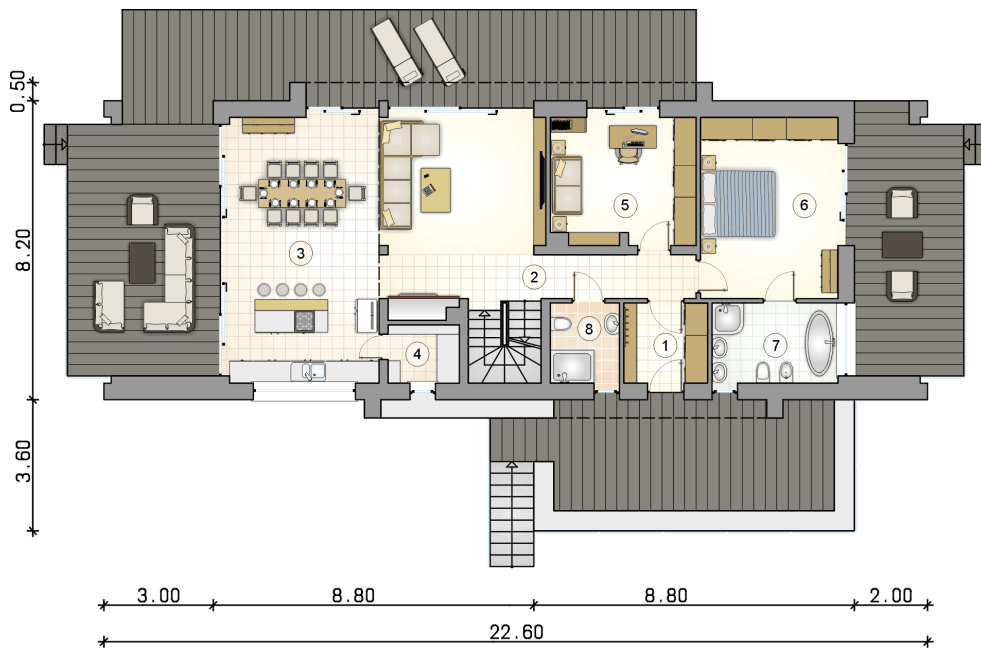
Technologia murowana: pustak ceramiczny gr. 25 cm + ocieplenie w systemie Termo Organika. Pokrycie dachu: dachówka cementowa. Brama garażowa i drzwi zewnętrzne marki Hörmann.

Do tego projektu możesz wprowadzić zmiany, na które wyrazimy bezpłatną zgodę. Więcej na [www.studioatrium.pl](http://www.studioatrium.pl)

### KOSZTY BUDOWY

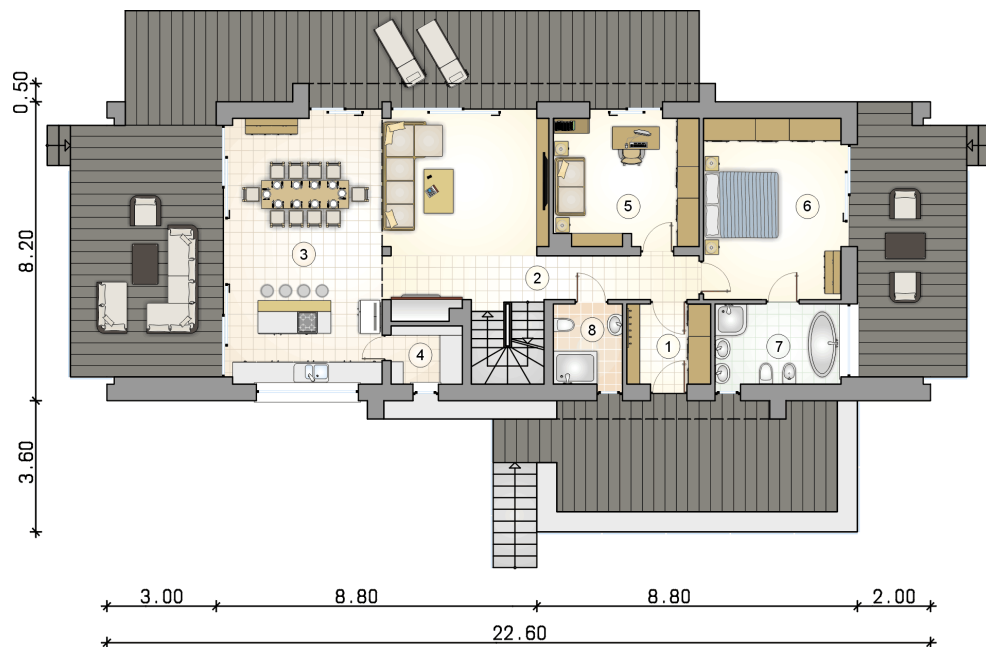
|                      |            |
|----------------------|------------|
| stan surowy          | 394 371 zł |
| roboty wykończeniowe | 332 775 zł |
| instalacje           | 149 039 zł |
| koszt budowy         | 876 185 zł |

Podane ceny są szacunkowymi cenami netto. Zapytaj o zestawienie materiałów naszego konsultanta na [www.studioatrium.pl](http://www.studioatrium.pl)



### RZUT PARTERU [m<sup>2</sup>]

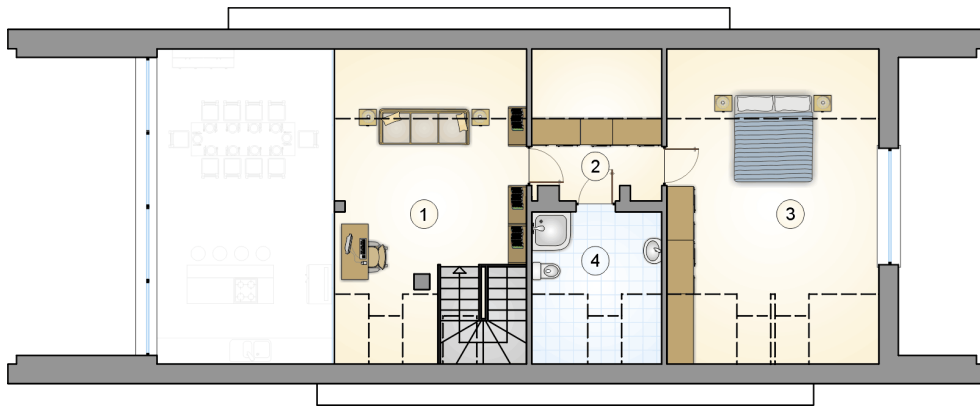
|   |                                    |               |
|---|------------------------------------|---------------|
| 1 | przedsiónek                        | 4,95          |
| 2 | hall z komunikacją                 | 6,70          |
| 3 | pokój dzienny z kuchnią i jadalnią | 51,70         |
| 4 | spiżarka                           | 3,00          |
| 5 | pokój                              | 13,60         |
| 6 | pokój                              | 18,55         |
| 7 | łazienka                           | 7,45          |
| 8 | łazienka                           | 4,05          |
|   | <b>razem</b>                       | <b>110,00</b> |



### RZUT PARTERU

[m<sup>2</sup>]

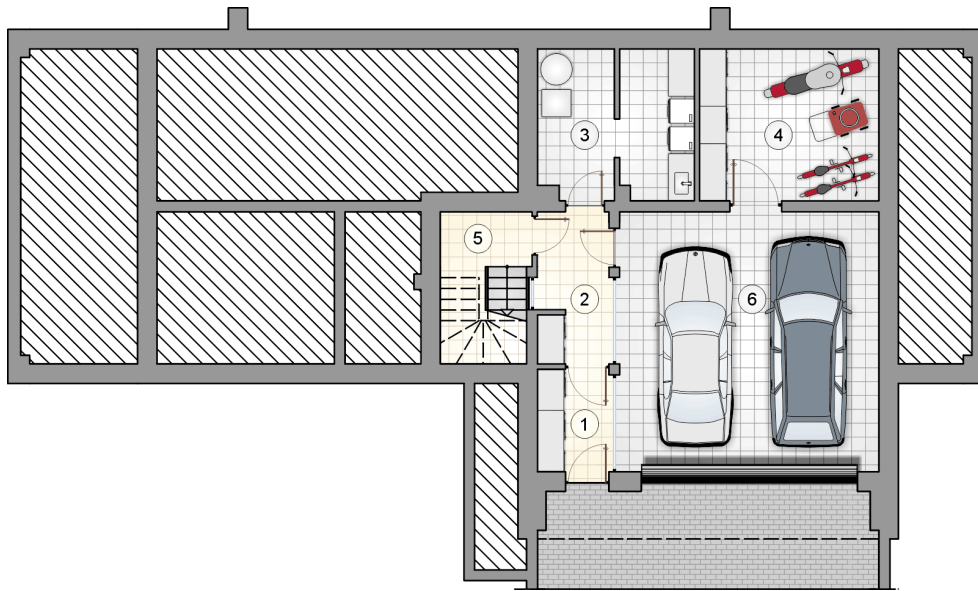
|   |                                       |               |
|---|---------------------------------------|---------------|
| 1 | przedsiónek                           | 4,95          |
| 2 | hall z komunikacją                    | 6,70          |
| 3 | pokój dzienny z<br>kuchnią i jadalnią | 51,70         |
| 4 | spiżarka                              | 3,00          |
| 5 | pokój                                 | 13,60         |
| 6 | pokój                                 | 18,55         |
| 7 | łazienka                              | 7,45          |
| 8 | łazienka                              | 4,05          |
| 0 | <b>razem</b>                          | <b>110,00</b> |



RZUT PODDASZA

[m<sup>2</sup>]

|   |                    |              |
|---|--------------------|--------------|
| 1 | hall z komunikacją | 16,70        |
| 2 | garderoba          | 5,35         |
| 3 | pokój              | 19,95        |
| 4 | łazienka           | 5,65         |
| 0 | <b>razem</b>       | <b>47,65</b> |



RZUT PIWNIC

[m<sup>2</sup>]

|   |                           |       |
|---|---------------------------|-------|
| 1 | przedsionek               | 3,80  |
| 2 | hall                      | 5,60  |
| 3 | kotłownia                 | 11,95 |
| 4 | pomieszczenie gospodarcze | 14,40 |
| 5 | hall                      | 4,25  |
| 0 | <b>razem</b>              | 40,00 |
| 6 | garaż                     | 35,80 |