



# Marin

## 157,65 m<sup>2</sup>

plus piwnica 40,00 m<sup>2</sup>  
plus garaż 35,80 m<sup>2</sup>

Dom jednorodzinny, parterowy z poddaszem użytkowym, podpiwniczony, z dwustanowiskowym garażem i dwuspadowym dachem

min. wymiary działki 30,6 x 20,3 m

pow. netto parteru	160,50 m <sup>2</sup>
pow. całkowita	452,40 m <sup>2</sup>
pow. zabudowy	225,15 m <sup>2</sup>
kubatura brutto	1 402,50 m <sup>3</sup>
wysokość budynku	10,16 m
kąt nachylenia dachu	40°
rodzaj stropu	gęstożebrowy
pow. dachu	243,00 m <sup>2</sup>

**ATRIUM**



### TECHNOLOGIA

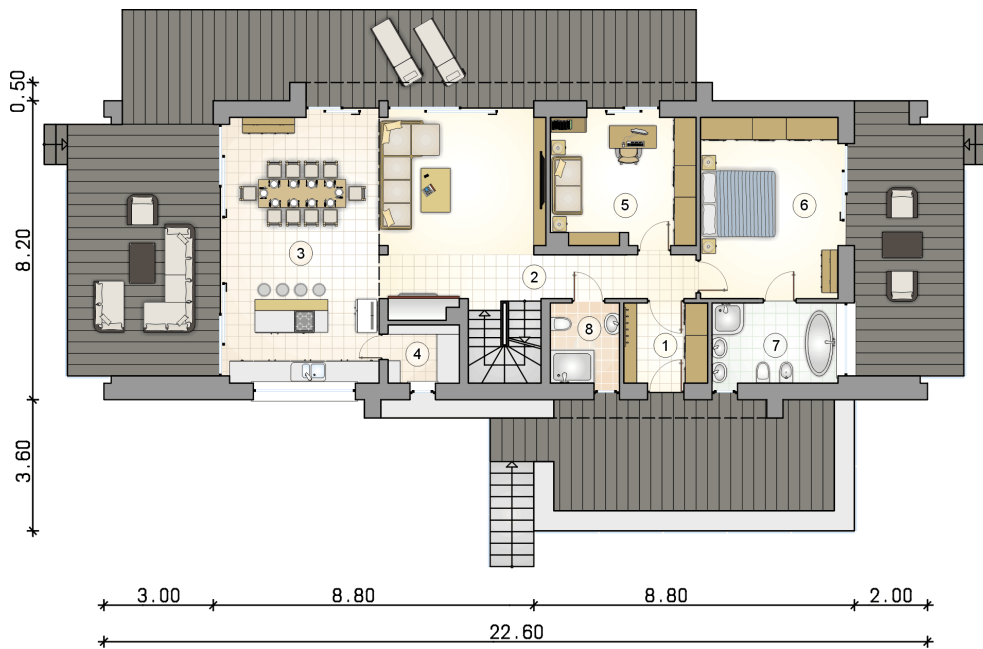
Technologia murowana: pustak ceramiczny gr. 25 cm + ocieplenie w systemie Termo Organika. Pokrycie dachu: dachówka cementowa. Brama garażowa i drzwi zewnętrzne marki Hörmann.

Do tego projektu możesz wprowadzić zmiany, na które wyrazimy bezpłatną zgodę. Więcej na [www.studioatrium.pl](http://www.studioatrium.pl)

### KOSZTY BUDOWY

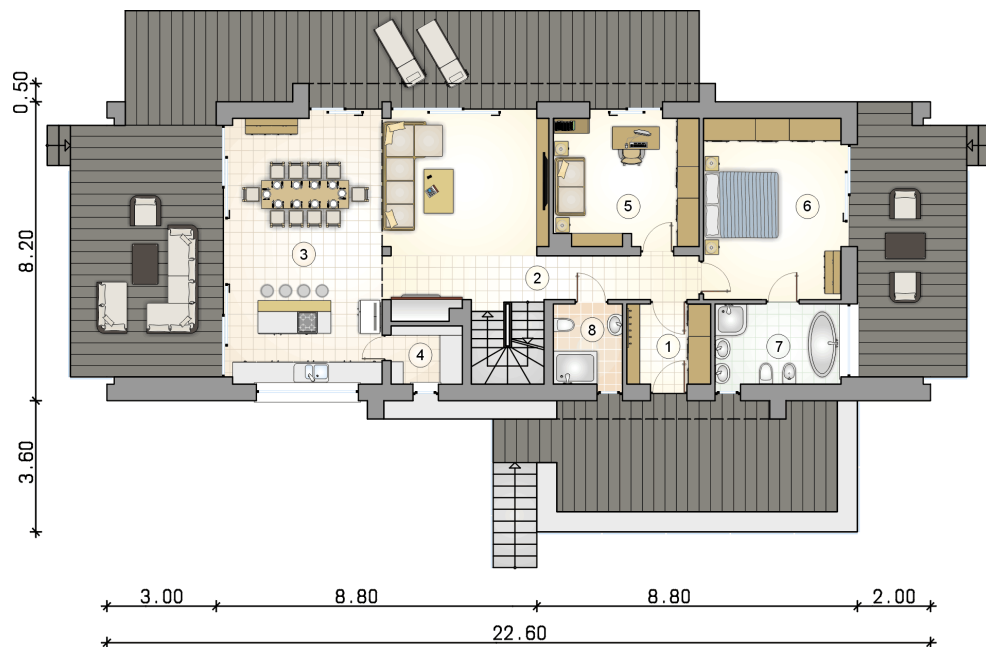
stan surowy	394 371 zł
roboty wykończeniowe	332 775 zł
instalacje	149 039 zł
koszt budowy	876 185 zł

Podane ceny są szacunkowymi cenami netto. Zapytaj o zestawienie materiałów naszego konsultanta na [www.studioatrium.pl](http://www.studioatrium.pl)



### RZUT PARTERU [m<sup>2</sup>]

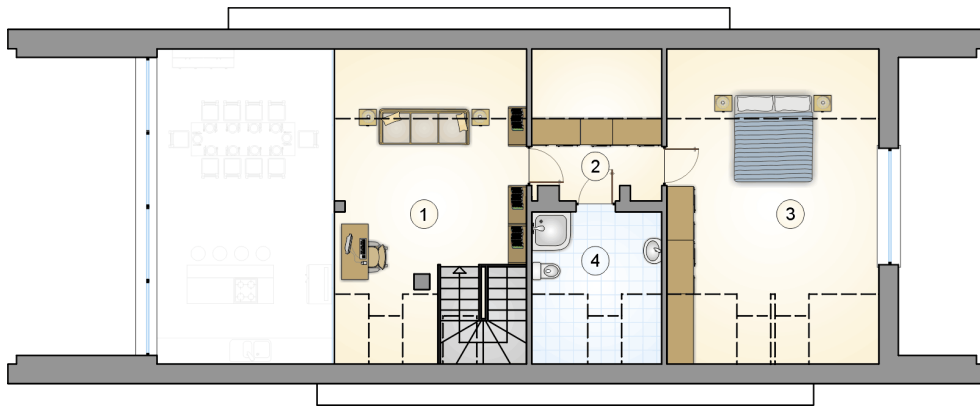
1	przedsiónek	4,95
2	hall z komunikacją	6,70
3	pokój dzienny z kuchnią i jadalnią	51,70
4	spiżarka	3,00
5	pokój	13,60
6	pokój	18,55
7	łazienka	7,45
8	łazienka	4,05
	<b>razem</b>	<b>110,00</b>



RZUT PARTERU

[m<sup>2</sup>]

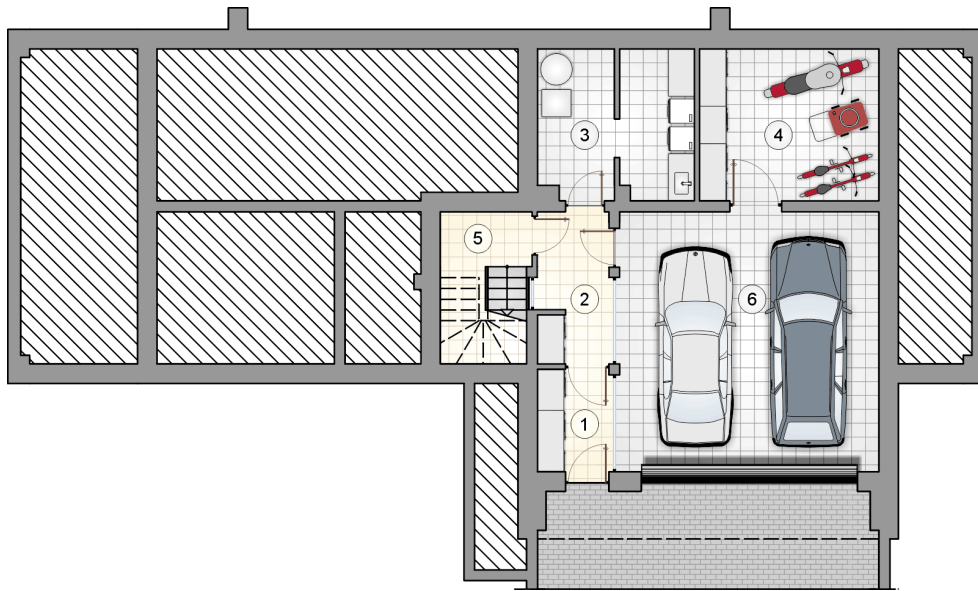
1	przedsiónek	4,95
2	hall z komunikacją	6,70
3	pokój dzienny z kuchnią i jadalnią	51,70
4	spiżarka	3,00
5	pokój	13,60
6	pokój	18,55
7	łazienka	7,45
8	łazienka	4,05
0	<b>razem</b>	<b>110,00</b>



RZUT PODDASZA

[m<sup>2</sup>]

1	hall z komunikacją	16,70
2	garderoba	5,35
3	pokój	19,95
4	łazienka	5,65
0	<b>razem</b>	<b>47,65</b>



RZUT PIWNIC

[m<sup>2</sup>]

1	przedsiónek	3,80
2	hall	5,60
3	kotłownia	11,95
4	pomieszczenie gospodarcze	14,40
5	hall	4,25
0	<b>razem</b>	40,00
6	garaż	35,80