



Marin II

126,7 m²

plus piwnica 40,00 m²
plus garaż 35,80 m²

Dom jednorodzinny, parterowy ze strychem do adaptacji, podpiwniczony, z dwustanowiskowym garażem i dwuspadowym dachem

min. wymiary działki 30,6 x 20,3 m

pow. netto parteru	160,50 m ²
pow. całkowita	452,40 m ²
pow. zabudowy	225,15 m ²
kubatura brutto	1 402,50 m ³
wysokość budynku	10,16 m
kąt nachylenia dachu	40°
rodzaj stropu	gęstożebrowy
pow. dachu	243,00 m ²



TECHNOLOGIA

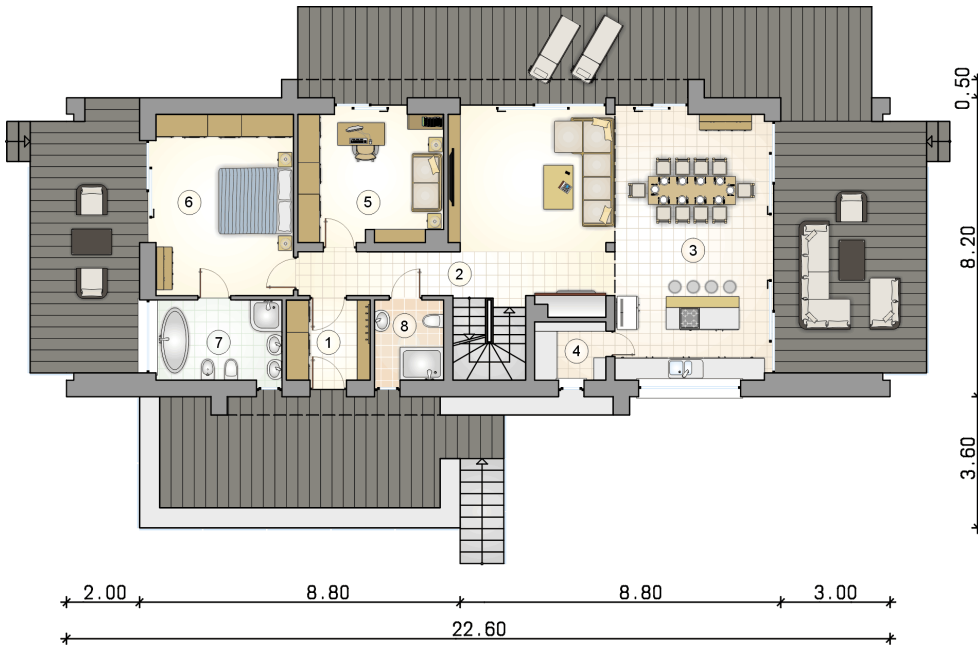
Technologia murowana: pustak ceramiczny gr. 25 cm + ocieplenie w systemie Termo Organika. Pokrycie dachu: dachówka. Brama garażowa i drzwi zewnętrzne marki Hörmann.

Do tego projektu możesz wprowadzić zmiany, na które wyrazimy bezpłatną zgodę. Więcej na www.studioatrium.pl

KOSZTY BUDOWY

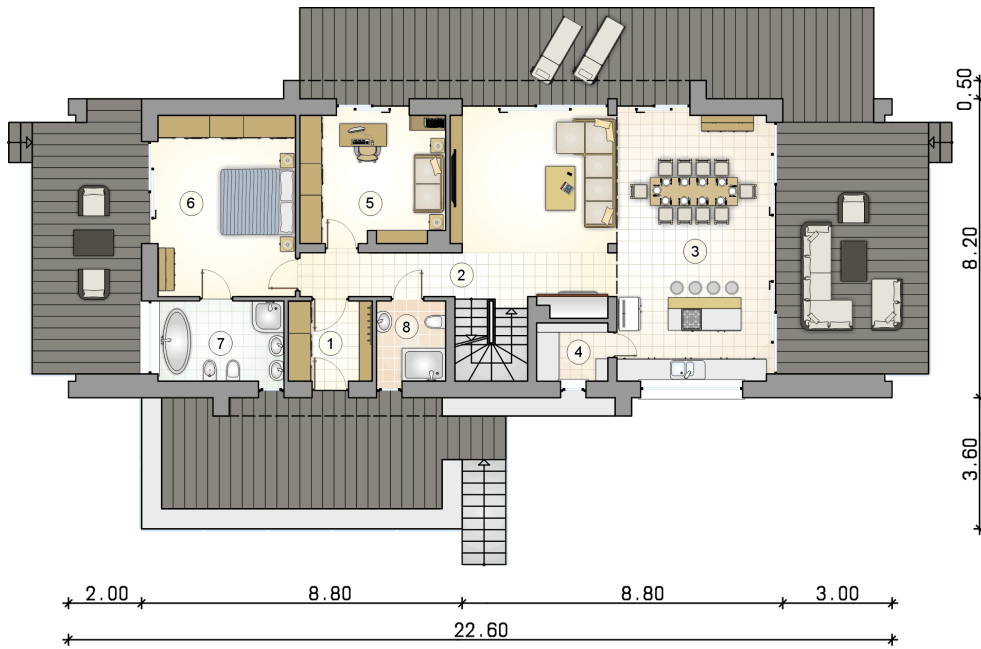
stan surowy	362 331 zł
roboty wykończeniowe	305 739 zł
instalacje	136 931 zł
koszt budowy	805 000 zł

Podane ceny są szacunkowymi cenami netto. Zapytaj o zestawienie materiałów naszego konsultanta na www.studioatrium.pl

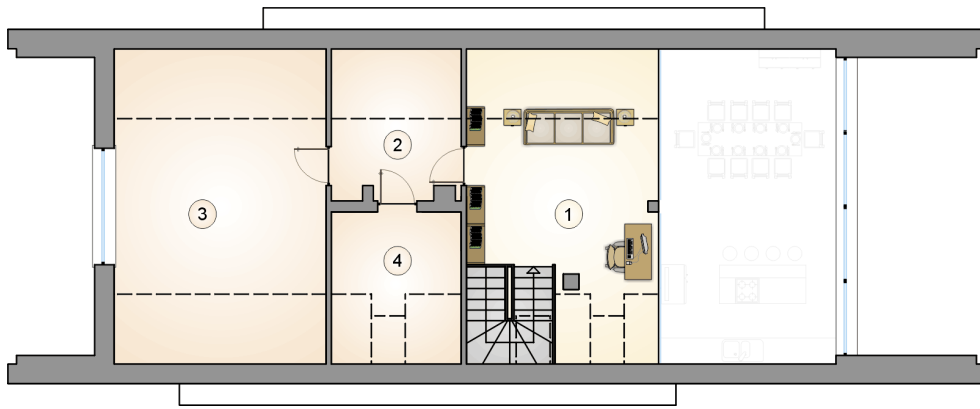


RZUT PARTERU [m²]

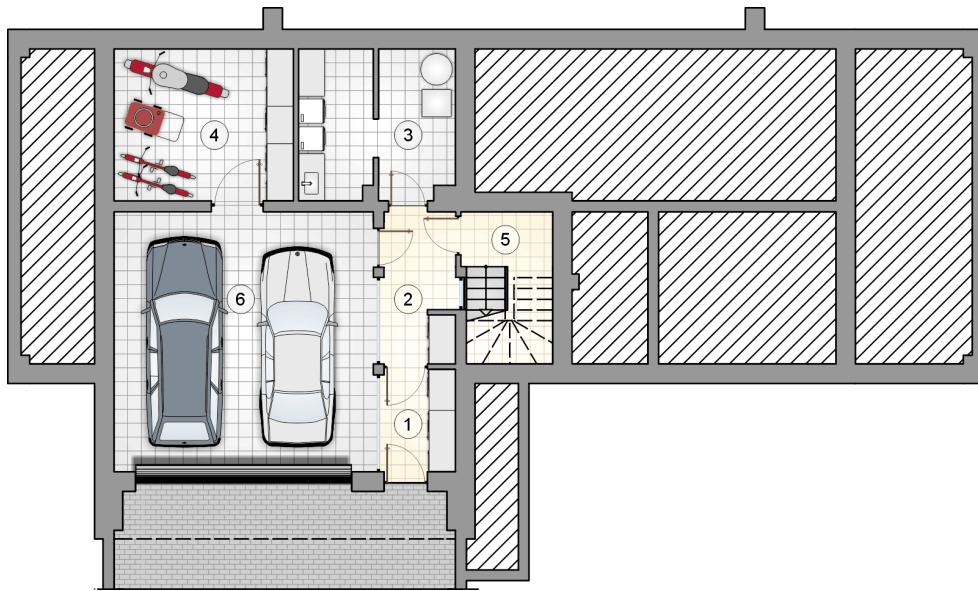
1	przedsiónek	4,95
2	hall z komunikacją	6,70
3	pokój dzienny z kuchnią i jadalnią	51,70
4	spiżarka	3,00
5	pokój	13,60
6	pokój	18,55
7	łazienka	7,45
8	łazienka	4,05
	razem	110,00



RZUT PARTERU		[m ²]
1	przedsionek	4,95
2	hall z komunikacją	6,70
3	pokój dzienny z kuchnią i jadalnią	51,70
4	spiżarka	3,00
5	pokój	13,60
6	pokój	18,55
7	łazienka	7,45
8	łazienka	4,05
0	razem	110,00



RZUT PODDASZA		[m ²]
1	hall z komunikacją	16,70
0	razem	16,70
2	strych	5,35
3	strych	19,95
4	strych	5,65
0	razem strychy	30,95



RZUT PIWNIC		[m ²]
1	przedsionek	3,80
2	hall	5,60
3	kotłownia	11,95
4	pomieszczenie gospodarcze	14,40
5	hall	4,25
0	razem	40,00
6	garaż	35,80