



ATRIUM

Marin III

111,1 m²

plus piwnica 37,75 m²
plus garaż 35,20 m²

Nowoczesny podpiwniczony dom parterowy ze strychem do adaptacji, z garażem i zadaszonym tarasem

min. wymiary działki 27,68 x 19,49 m

pow. netto parteru	116,95 m ²
pow. całkowita	384,60 m ²
pow. zabudowy	182,65 m ²
kubatura brutto	1 172,20 m ³
wysokość budynku	10,15 m
kąt nachylenia dachu	40°
rodzaj stropu	gęstożebrowy
pow. dachu	199,00 m ²



TECHNOLOGIA

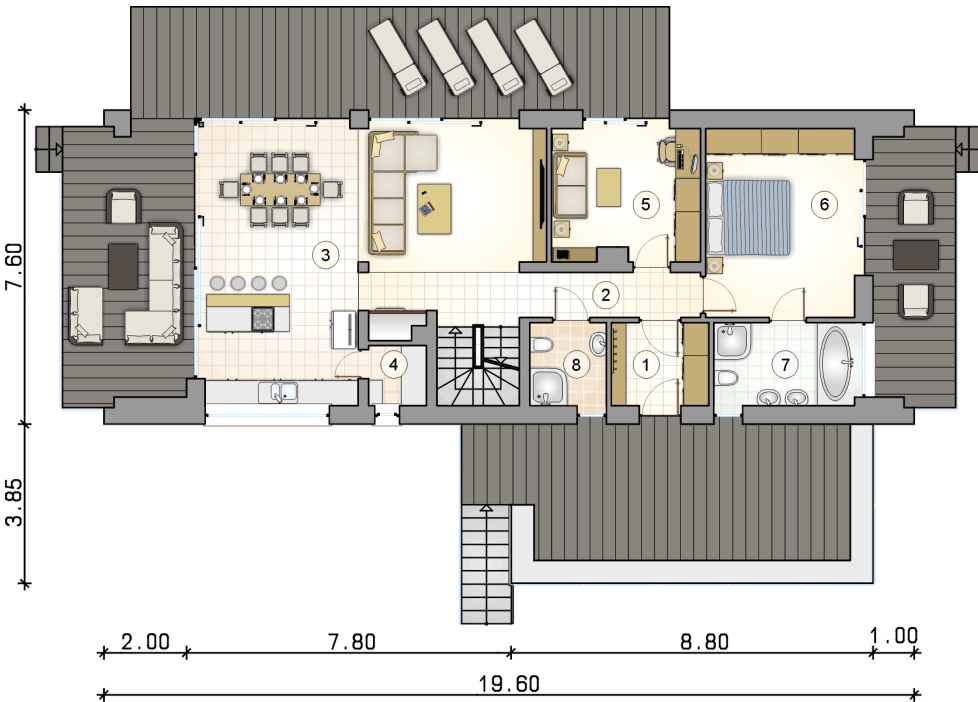
Technologia murowana: pustak ceramiczny gr. 25 cm + ocieplenie w systemie Termo Organika. Pokrycie dachu: dachówka. Brama garażowa i drzwi zewnętrzne marki Hörmann.

Do tego projektu możesz wprowadzić zmiany, na które wyrazimy bezpłatną zgodę. Więcej na www.studioatrium.pl

KOSZTY BUDOWY

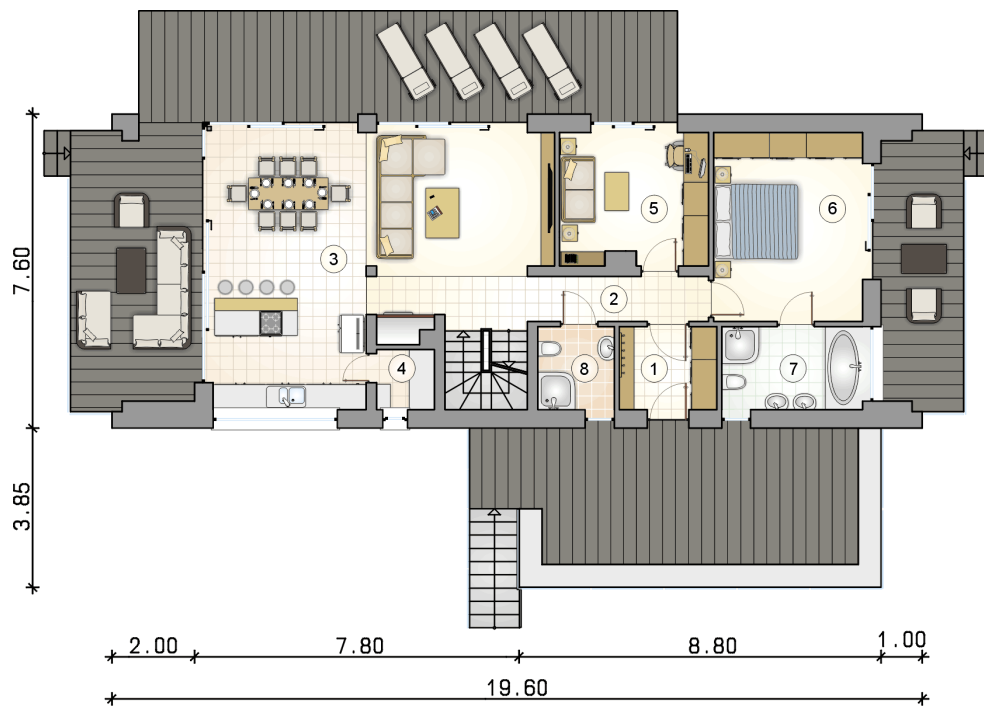
stan surowy	334 595 zł
roboty wykończeniowe	282 336 zł
instalacje	126 449 zł
koszt budowy	743 380 zł

Podane ceny są szacunkowymi cenami netto. Zapytaj o zestawienie materiałów naszego konsultanta na www.studioatrium.pl



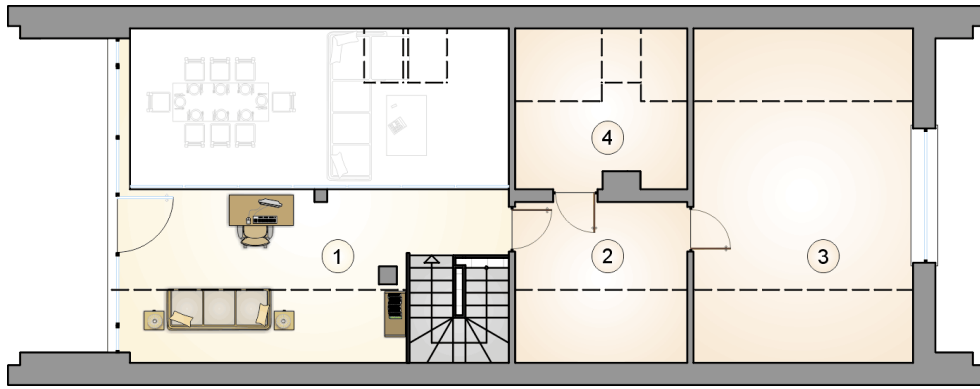
RZUT PARTERU [m²]

1	przedsiónek	4,60
2	hall z komunikacją	6,40
3	pokój dzienny z kuchnią i jadalnią	43,60
4	spiżarka	1,95
5	pokój	11,15
6	pokój	16,25
7	łazienka	6,65
8	łazienka	3,60
razem		94,20

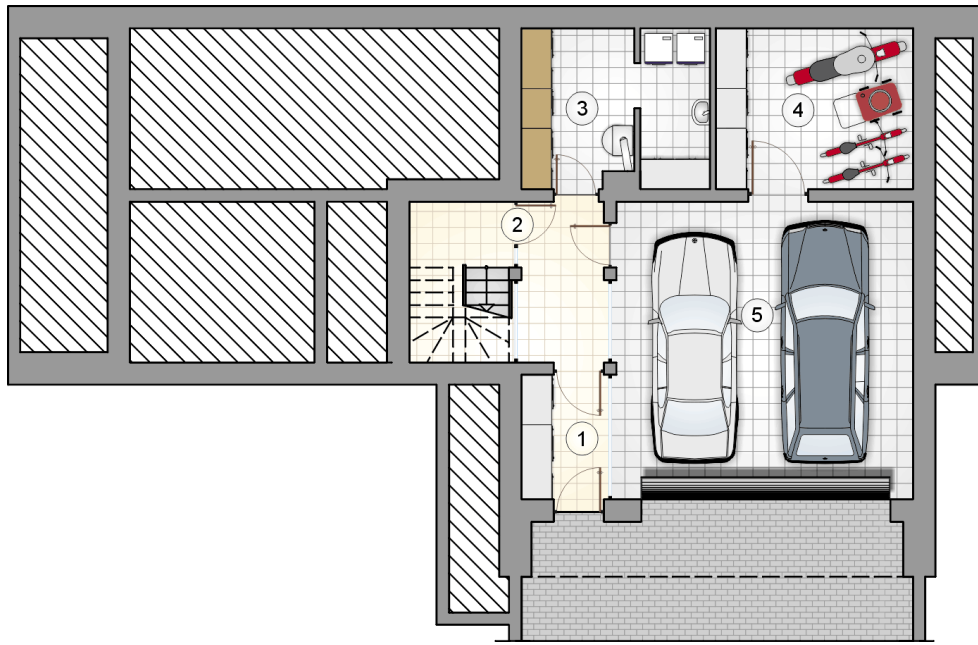


RZUT PARTERU [m²]

1	przedsiónek	4,60
2	hall z komunikacją	6,40
3	pokój dzienny z kuchnią i jadalnią	43,60
4	spiżarka	1,95
5	pokój	11,15
6	pokój	16,25
7	łazienka	6,65
8	łazienka	3,60
0	razem	94,20



RZUT PODDASZA		[m ²]
1	antresola z komunikacją	16,90
0	razem	16,90
2	strych	8,10
3	strych	21,80
4	strych	7,80



RZUT PIWNIC		[m ²]
1	przedsionek	4,00
2	hall z komunikacją	9,80
3	kotłownia	11,40
4	pomieszczenie gospodarcze	12,55
0	razem	37,75
5	garaż	35,20