



ATRIUM

# Marin III

## 111,1 m<sup>2</sup>

plus piwnica 37,75 m<sup>2</sup>  
plus garaż 35,20 m<sup>2</sup>

Nowoczesny podpiwniczony dom parterowy ze strychem do adaptacji, z garażem i zadaszonym tarasem

min. wymiary działki 27,68 x 19,49 m

pow. netto parteru	116,95 m <sup>2</sup>
pow. całkowita	384,60 m <sup>2</sup>
pow. zabudowy	182,65 m <sup>2</sup>
kubatura brutto	1 172,20 m <sup>3</sup>
wysokość budynku	10,15 m
kąt nachylenia dachu	40°
rodzaj stropu	gęstożebrowy
pow. dachu	199,00 m <sup>2</sup>



### TECHNOLOGIA

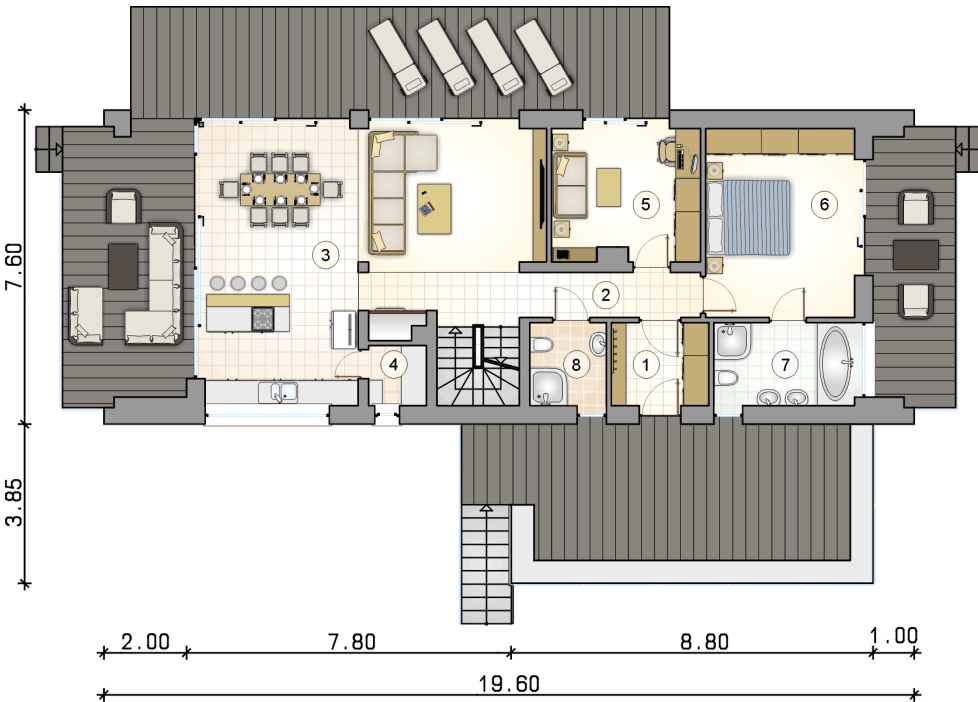
Technologia murowana: pustak ceramiczny gr. 25 cm + ocieplenie w systemie Termo Organika. Pokrycie dachu: dachówka. Brama garażowa i drzwi zewnętrzne marki Hörmann.

Do tego projektu możesz wprowadzić zmiany, na które wyrazimy bezpłatną zgodę. Więcej na [www.studioatrium.pl](http://www.studioatrium.pl)

### KOSZTY BUDOWY

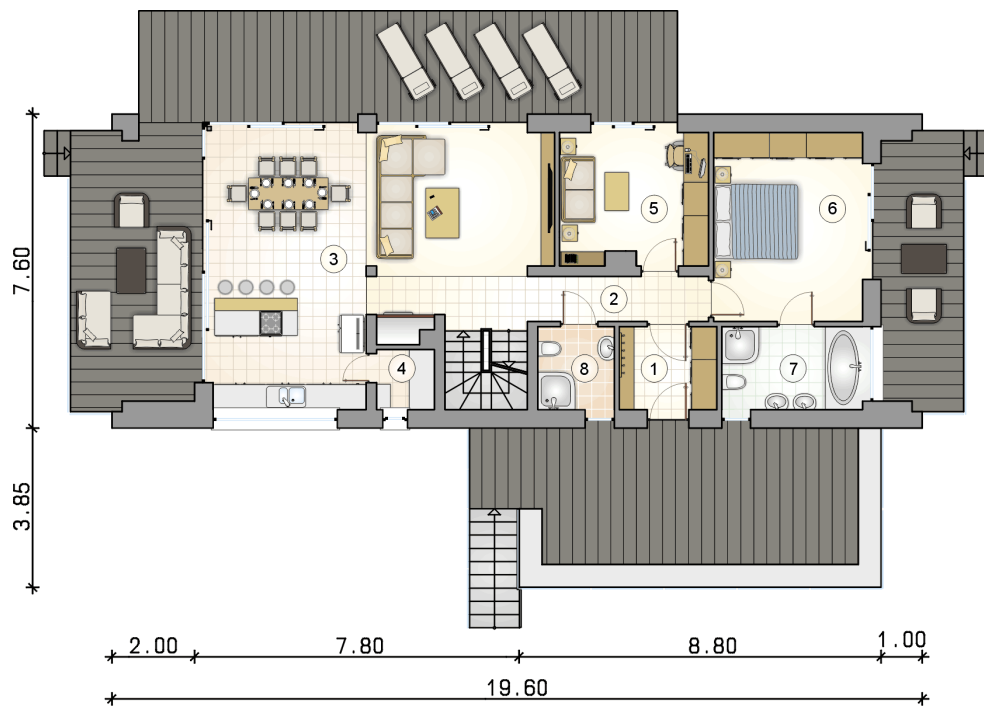
stan surowy	334 595 zł
roboty wykończeniowe	282 336 zł
instalacje	126 449 zł
koszt budowy	743 380 zł

Podane ceny są szacunkowymi cenami netto. Zapytaj o zestawienie materiałów naszego konsultanta na [www.studioatrium.pl](http://www.studioatrium.pl)



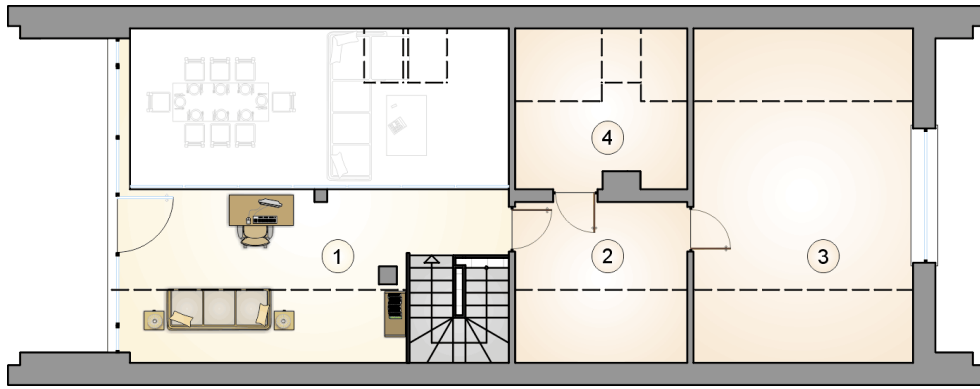
### RZUT PARTERU

	[m <sup>2</sup> ]
1 przedsionek	4,60
2 hall z komunikacją	6,40
3 pokój dzienny z kuchnią i jadalnią	43,60
4 spiżarka	1,95
5 pokój	11,15
6 pokój	16,25
7 łazienka	6,65
8 łazienka	3,60
<b>razem</b>	<b>94,20</b>

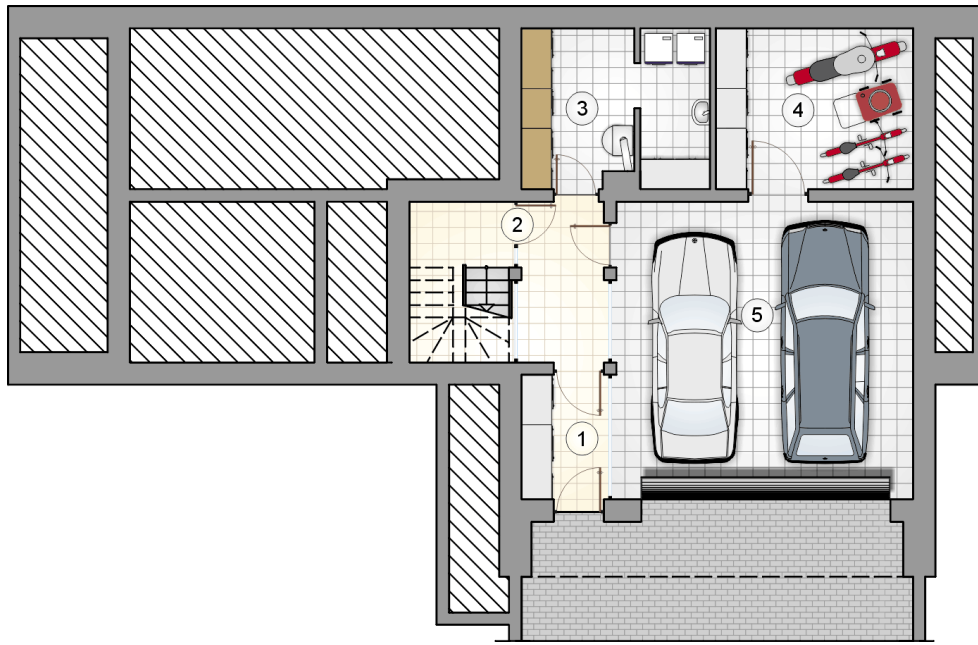


RZUT PARTERU [m<sup>2</sup>]

1	przedsiónek	4,60
2	hall z komunikacją	6,40
3	pokój dzienny z kuchnią i jadalnią	43,60
4	spiżarka	1,95
5	pokój	11,15
6	pokój	16,25
7	łazienka	6,65
8	łazienka	3,60
0	<b>razem</b>	<b>94,20</b>



RZUT PODDASZA		[m <sup>2</sup> ]
1	antresola z komunikacją	16,90
0	<b>razem</b>	16,90
2	strych	8,10
3	strych	21,80
4	strych	7,80



RZUT PIWNIC		[m <sup>2</sup> ]
1	przedsionek	4,00
2	hall z komunikacją	9,80
3	kotłownia	11,40
4	pomieszczenie gospodarcze	12,55
0	<b>razem</b>	37,75
5	garaż	35,20