



ATRIUM

Marin IV

131,1 m²

plus garaż 35,65 m²

Nowoczesny dom jednorodzinny z użytkowym poddaszem i dwustanowiskowym garażem, z otwartą przestrzenią nad salonem i antresolą

min. wymiary działki 27,6 x 19,75 m

pow. netto parteru	148,90 m ²
pow. całkowita	311,40 m ²
pow. zabudowy	185,25 m ²
kubatura brutto	992,30 m ³
wysokość budynku	7,57 m
kąt nachylenia dachu	40°
rodzaj stropu	gęstożebrowy
pow. dachu	195,00 m ²



TECHNOLOGIA

Technologia murowana: pustak ceramiczny gr. 25 cm + ocieplenie w systemie Termo Organika. Pokrycie dachu: dachówka cementowa, garaż - papą termozgrzewalną ew. membraną dachową.. Brama garażowa i drzwi zewnętrzne marki Hörmann

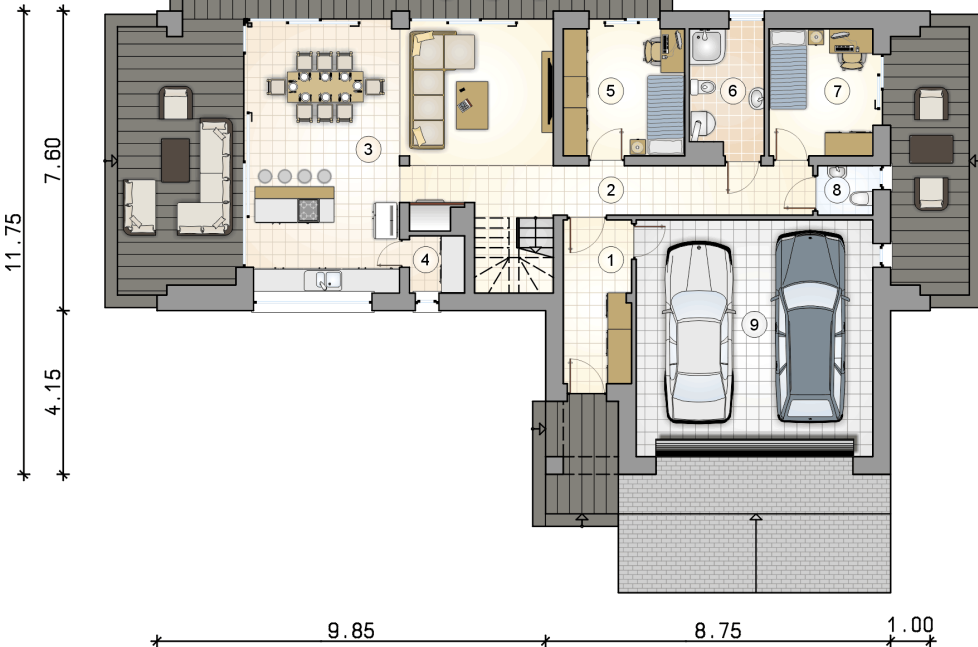
Do tego projektu możesz wprowadzić zmiany, na które wyrazimy bezpłatną zgodę. Więcej na www.studioatrium.pl

KOSZTY BUDOWY

stan surowy	279 450 zł
roboty wykończeniowe	268 555 zł
instalacje	120 375 zł
koszt budowy	668 380 zł

Podane ceny są szacunkowymi cenami netto. Zapytaj o zestawienie materiałów naszego konsultanta na www.studioatrium.pl

19.60
2.00 16.60 1.00

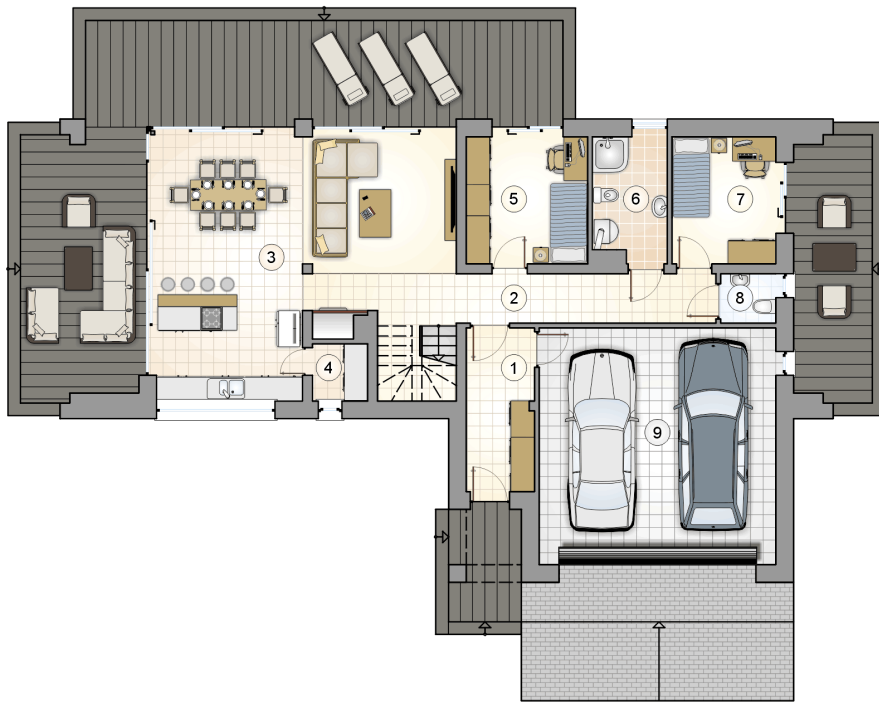


RZUT PARTERU [m²]

1	przedsiónek	7,00
2	hall z komunikacją	11,15
3	pokój dzienny z kuchnią i jadalnią	41,40
4	spiżarka	1,95
5	pokój	9,75
6	łazienka z piecem c.o.	5,65
7	pokój	8,30
8	w.c.	1,65
	razem	86,85
9	garaż	35,65

19.60
2.00 16.60 1.00

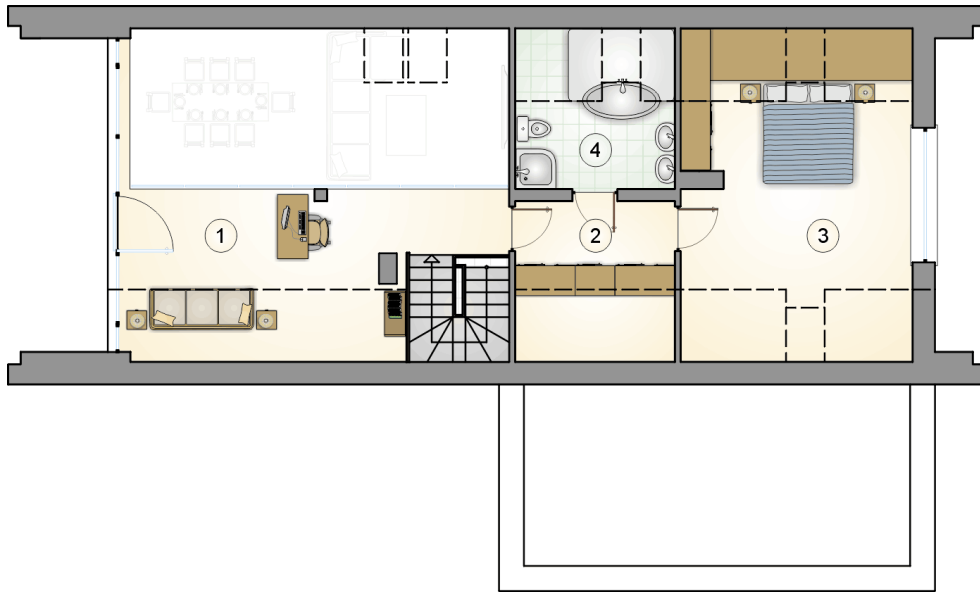
11.75
7.60
4.15



9.85 8.75 1.00

RZUT PARTERU [m²]

1	przedsionek	7,00
2	hall z komunikacją	11,15
3	pokój dzienny z kuchnią i jadalnią	41,40
4	spiżarka	1,95
5	pokój	9,75
6	łazienka z piecem c.o.	5,65
7	pokój	8,30
8	w.c.	1,65
0	razem	86,85
9	garaż	35,65



RZUT PODDASZA		[m ²]
1	antresola z komunikacją	14,25
2	garderoba	5,90
3	pokój	18,20
4	łazienka	5,90
0	razem	44,25