



# Marin IV

## 131,1 m<sup>2</sup>

plus garaż 35,65 m<sup>2</sup>

Nowoczesny dom jednorodzinny z użytkowym poddaszem i dwustanowiskowym garażem, z otwartą przestrzenią nad salonem i antresolą

min. wymiary działki 27,6 x 19,75 m

pow. netto parteru	148,90 m <sup>2</sup>
pow. całkowita	311,40 m <sup>2</sup>
pow. zabudowy	185,25 m <sup>2</sup>
kubatura brutto	992,30 m <sup>3</sup>
wysokość budynku	7,57 m
kąt nachylenia dachu	40°
rodzaj stropu	gęstożebrowy
pow. dachu	195,00 m <sup>2</sup>

**ATRIUM**



### TECHNOLOGIA

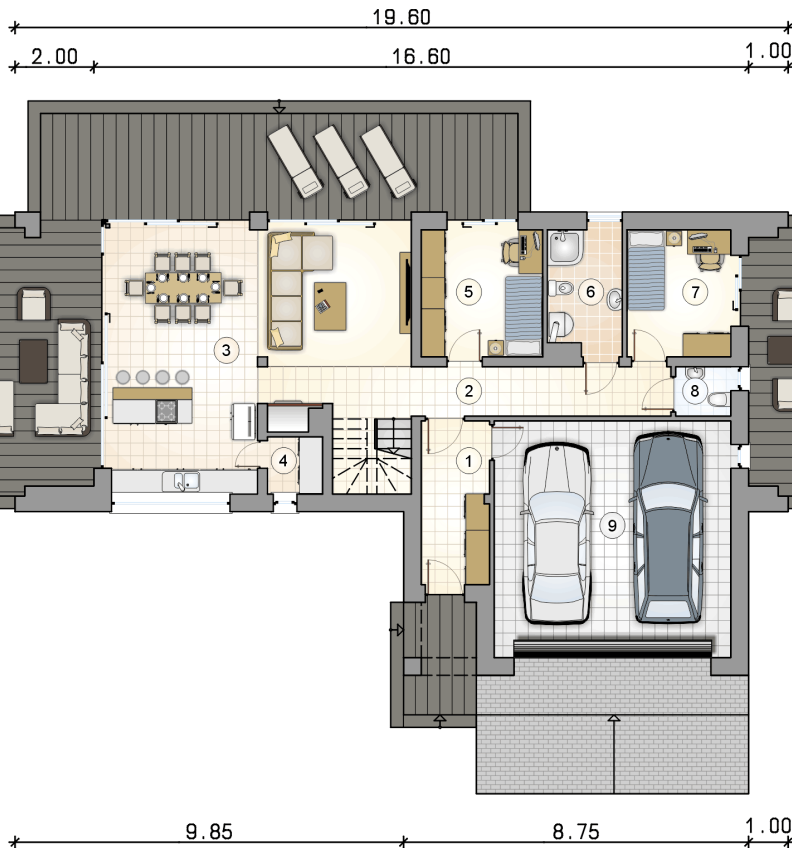
Technologia murowana: pustak ceramiczny gr. 25 cm + ocieplenie w systemie Termo Organika. Pokrycie dachu: dachówka cementowa, garaż - papą termozgrzewalną ew. membraną dachową.. Brama garażowa i drzwi zewnętrzne marki Hörmann

Do tego projektu możesz wprowadzić zmiany, na które wyrazimy bezpłatną zgodę. Więcej na [www.studioatrium.pl](http://www.studioatrium.pl)

### KOSZTY BUDOWY

stan surowy	279 450 zł
roboty wykończeniowe	268 555 zł
instalacje	120 375 zł
koszt budowy	668 380 zł

Podane ceny są szacunkowymi cenami netto. Zapytaj o zestawienie materiałów naszego konsultanta na [www.studioatrium.pl](http://www.studioatrium.pl)

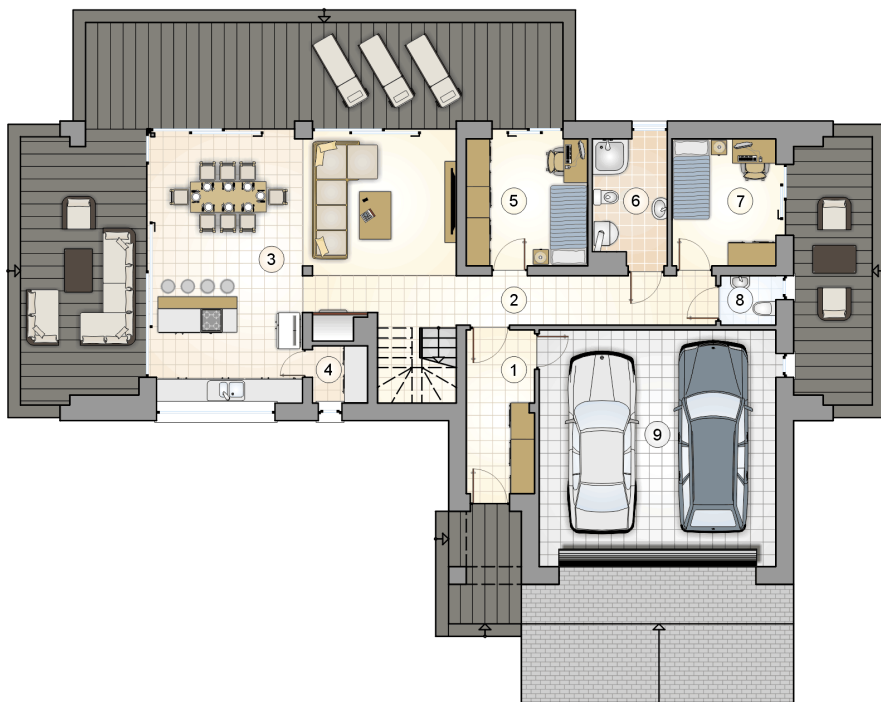


### RZUT PARTERU [m<sup>2</sup>]

1	przedsiónek	7,00
2	hall z komunikacją	11,15
3	pokój dzienny z kuchnią i jadalnią	41,40
4	spiżarka	1,95
5	pokój	9,75
6	łazienka z piecem c.o.	5,65
7	pokój	8,30
8	w.c.	1,65
	<b>razem</b>	<b>86,85</b>
9	garaż	35,65

19.60  
2.00 16.60 1.00

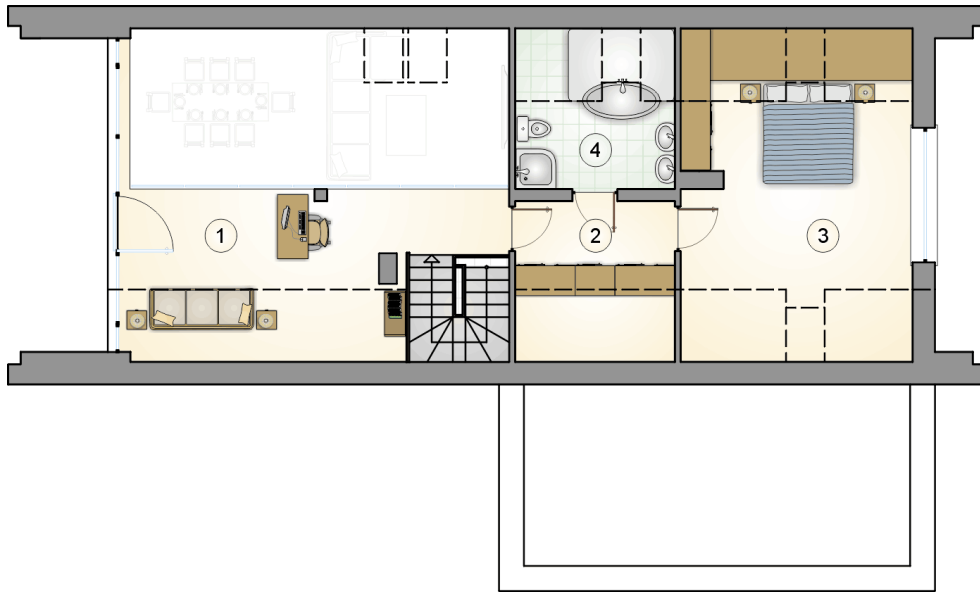
11.75  
7.60  
4.15



9.85 8.75 1.00

RZUT PARTERU [m<sup>2</sup>]

1	przedsiónek	7,00
2	hall z komunikacją	11,15
3	pokój dzienny z kuchnią i jadalnią	41,40
4	spiżarka	1,95
5	pokój	9,75
6	łazienka z piecem c.o.	5,65
7	pokój	8,30
8	w.c.	1,65
0	<b>razem</b>	<b>86,85</b>
9	garaż	35,65



RZUT PODDASZA		[m <sup>2</sup> ]
1	antresola z komunikacją	14,25
2	garderoba	5,90
3	pokój	18,20
4	łazienka	5,90
0	<b>razem</b>	<b>44,25</b>