



**ATRIUM**

# Marin Smart

## 84,3 m<sup>2</sup>

plus piwnica 27,25 m<sup>2</sup>  
plus garaż 34,30 m<sup>2</sup>

Jednorodzinny dom parterowy z poddaszem do adaptacji, z dwustanowiskowym garażem w piwnicy, z rekuperacją

min. wymiary działki 23,58 x 18,59 m

|                      |                       |
|----------------------|-----------------------|
| pow. netto parteru   | 91,80 m <sup>2</sup>  |
| pow. całkowita       | 311,80 m <sup>2</sup> |
| pow. zabudowy        | 145,15 m <sup>2</sup> |
| kubatura brutto      | 944,20 m <sup>3</sup> |
| wysokość budynku     | 10,08 m               |
| kąt nachylenia dachu | 40°                   |
| rodzaj stropu        | gęstożebrowy          |
| pow. dachu           | 157,00 m <sup>2</sup> |



### TECHNOLOGIA

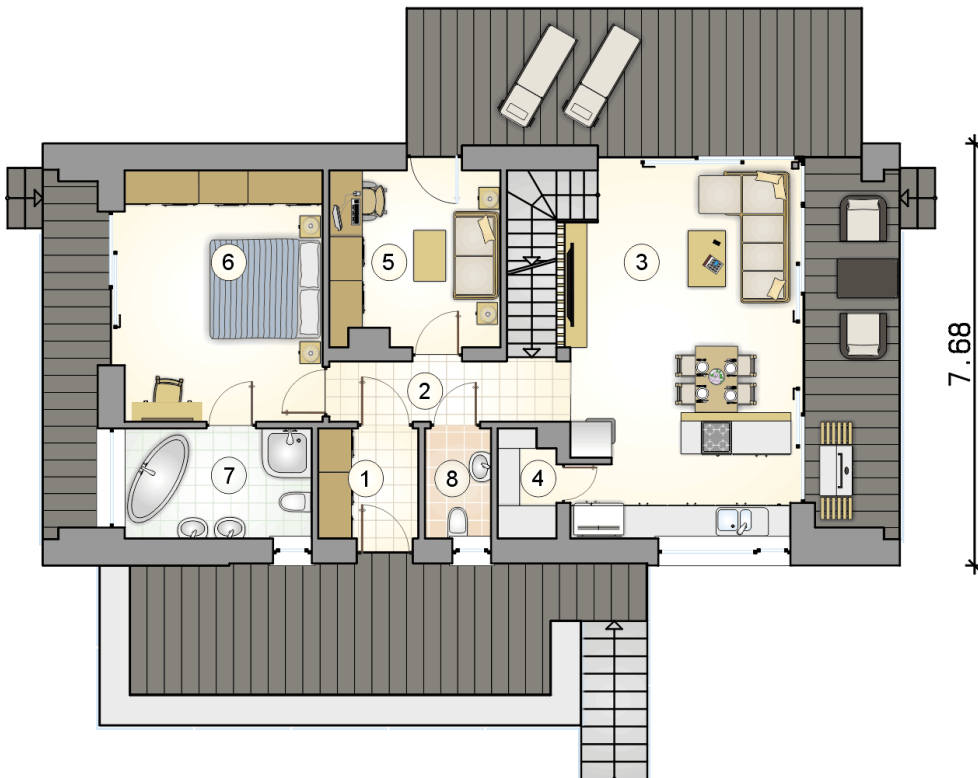
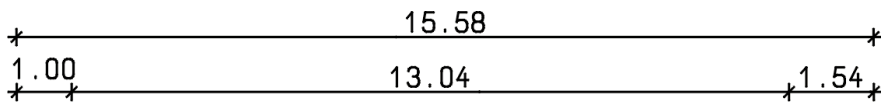
Technologia murowana: pustak ceramiczny gr. 25 cm + ocieplenie w systemie Termo Organika. Pokrycie dachu: blacha tytanowo-cynkowa. Brama garażowa i drzwi zewnętrzne marki Hörmann

Do tego projektu możesz wprowadzić zmiany, na które wyrazimy bezpłatną zgodę. Więcej na [www.studioatrium.pl](http://www.studioatrium.pl)

### KOSZTY BUDOWY

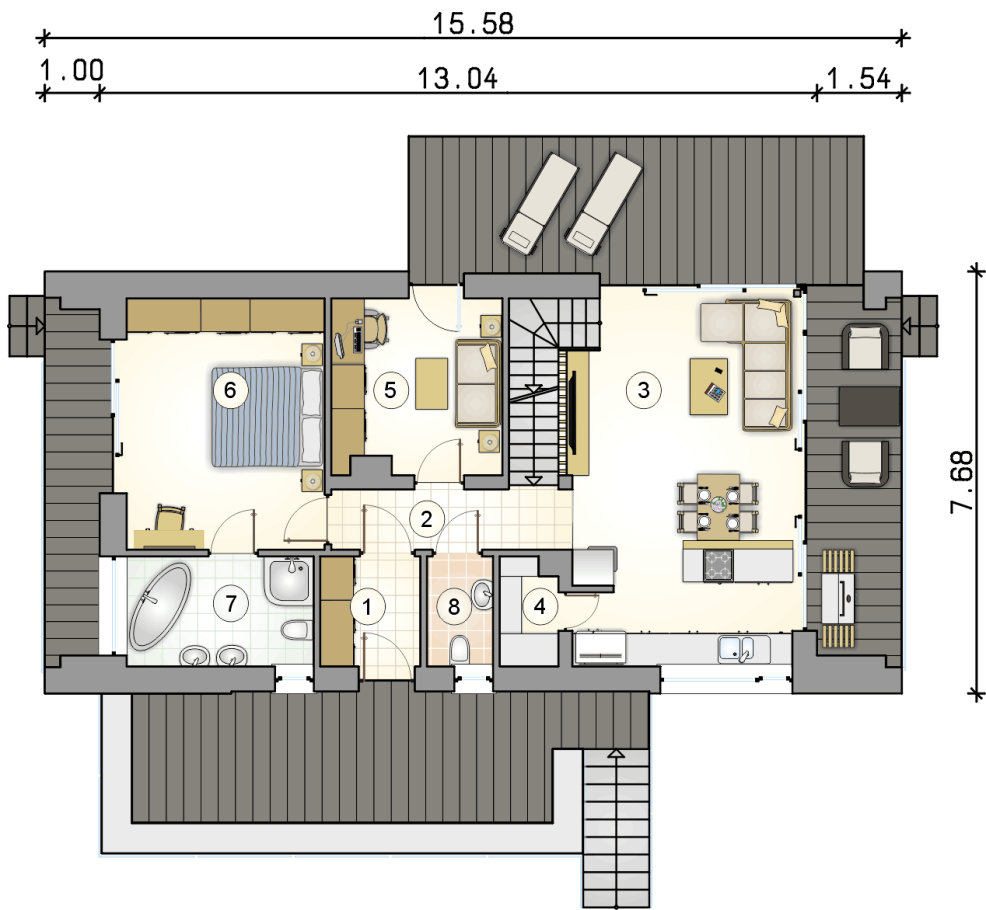
|                      |            |
|----------------------|------------|
| stan surowy          | 231 693 zł |
| roboty wykończeniowe | 195 506 zł |
| instalacje           | 87 561 zł  |
| koszt budowy         | 514 760 zł |

Podane ceny są szacunkowymi cenami netto. Zapytaj o zestawienie materiałów naszego konsultanta na [www.studioatrium.pl](http://www.studioatrium.pl)

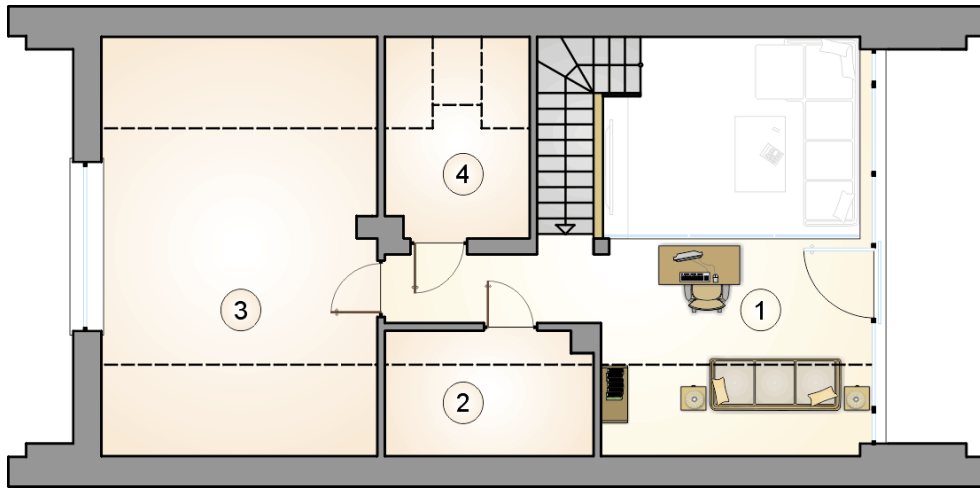


### RZUT PARTERU [m<sup>2</sup>]

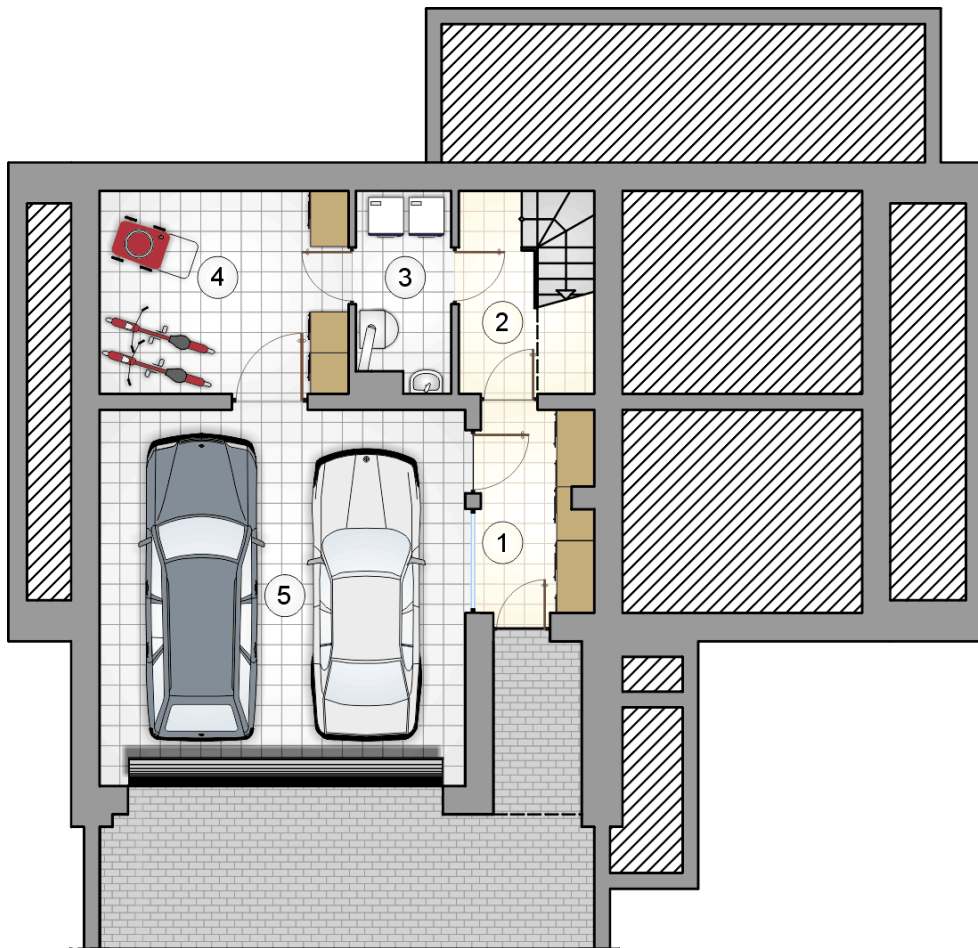
|   |                                    |              |
|---|------------------------------------|--------------|
| 1 | przedsiónek                        | 3,55         |
| 2 | hall z komunikacją                 | 4,75         |
| 3 | pokój dzienny z kuchnią i jadalnią | 26,55        |
| 4 | spiżarka                           | 1,90         |
| 5 | pokój                              | 9,55         |
| 6 | pokój                              | 16,25        |
| 7 | łazienka                           | 6,65         |
| 8 | w.c.                               | 2,30         |
|   | <b>razem</b>                       | <b>71,50</b> |



| RZUT PARTERU |                                    | [m <sup>2</sup> ] |
|--------------|------------------------------------|-------------------|
| 1            | przedsionek                        | 3,55              |
| 2            | hall z komunikacją                 | 4,75              |
| 3            | pokój dzienny z kuchnią i jadalnią | 26,55             |
| 4            | spiżarka                           | 1,90              |
| 5            | pokój                              | 9,55              |
| 6            | pokój                              | 16,25             |
| 7            | łazienka                           | 6,65              |
| 8            | w.c.                               | 2,30              |
| 0            | <b>razem</b>                       | <b>71,50</b>      |



| RZUT PODDASZA |                         | [m <sup>2</sup> ] |
|---------------|-------------------------|-------------------|
| 1             | antresola z komunikacją | 12,80             |
| 0             | <b>razem</b>            | 12,80             |
| 2             | strych                  | 2,10              |
| 3             | strych                  | 17,60             |
| 4             | strych                  | 4,20              |



| RZUT PIWNIC |                           | [m <sup>2</sup> ] |
|-------------|---------------------------|-------------------|
| 1           | przedsionek               | 5,50              |
| 2           | hall z komunikacją        | 4,80              |
| 3           | kotłownia                 | 4,45              |
| 4           | pomieszczenie gospodarcze | 12,50             |
| 0           | <b>razem</b>              | 27,25             |
| 5           | garaż                     | 34,30             |