



ATRIUM

Marin Smart

84,3 m²

plus piwnica 27,25 m²
plus garaż 34,30 m²

Jednorodzinny dom parterowy z poddaszem do adaptacji, z dwustanowiskowym garażem w piwnicy, z rekuperacją

min. wymiary działki 23,58 x 18,59 m

pow. netto parteru	91,80 m ²
pow. całkowita	311,80 m ²
pow. zabudowy	145,15 m ²
kubatura brutto	944,20 m ³
wysokość budynku	10,08 m
kąt nachylenia dachu	40°
rodzaj stropu	gęstożebrowy
pow. dachu	157,00 m ²



TECHNOLOGIA

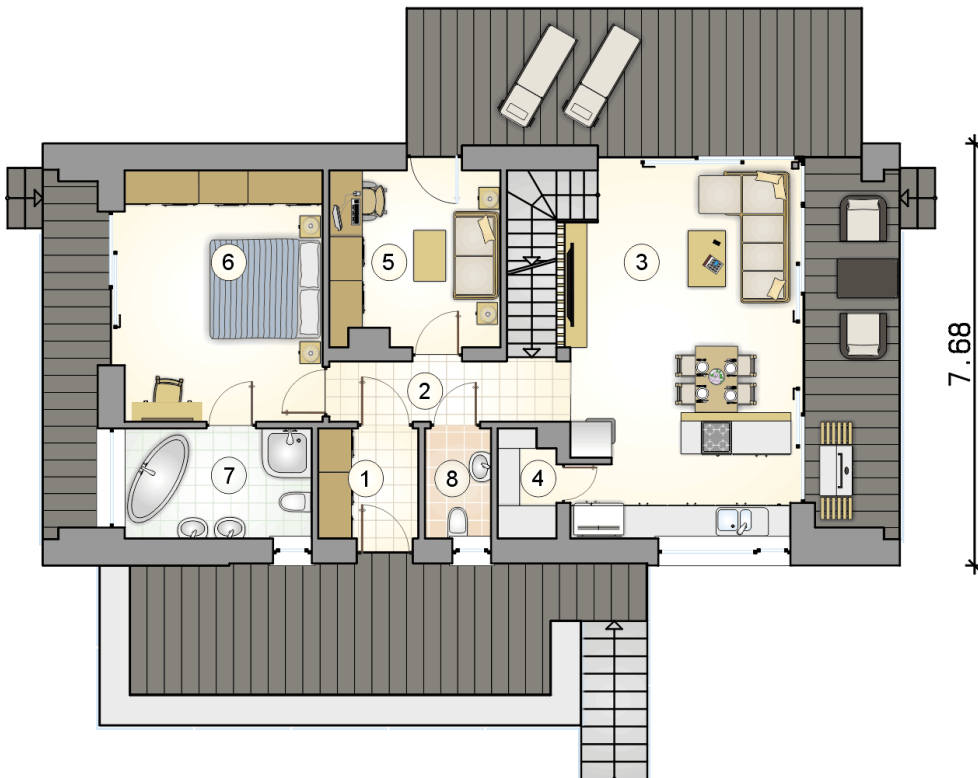
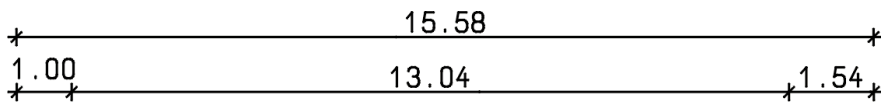
Technologia murowana: pustak ceramiczny gr. 25 cm + ocieplenie w systemie Termo Organika. Pokrycie dachu: blacha tytanowo-cynkowa. Brama garażowa i drzwi zewnętrzne marki Hörmann

Do tego projektu możesz wprowadzić zmiany, na które wyrazimy bezpłatną zgodę. Więcej na www.studioatrium.pl

KOSZTY BUDOWY

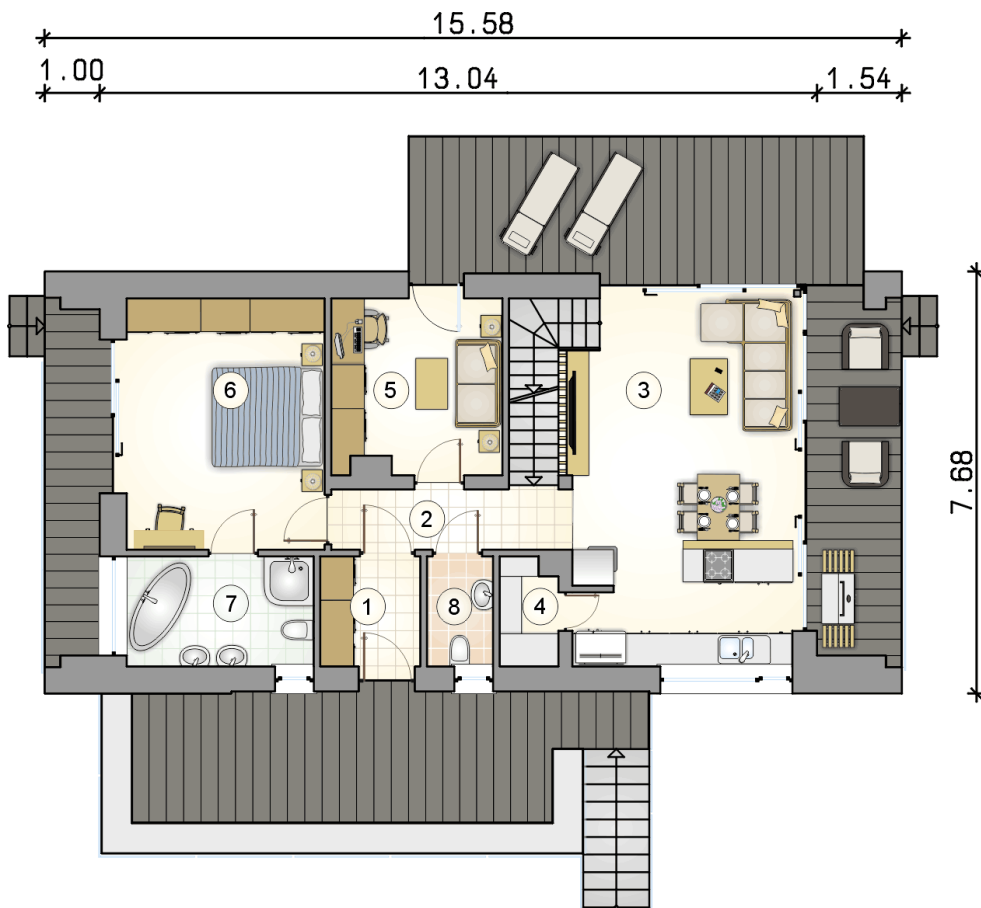
stan surowy	231 693 zł
roboty wykończeniowe	195 506 zł
instalacje	87 561 zł
koszt budowy	514 760 zł

Podane ceny są szacunkowymi cenami netto. Zapytaj o zestawienie materiałów naszego konsultanta na www.studioatrium.pl

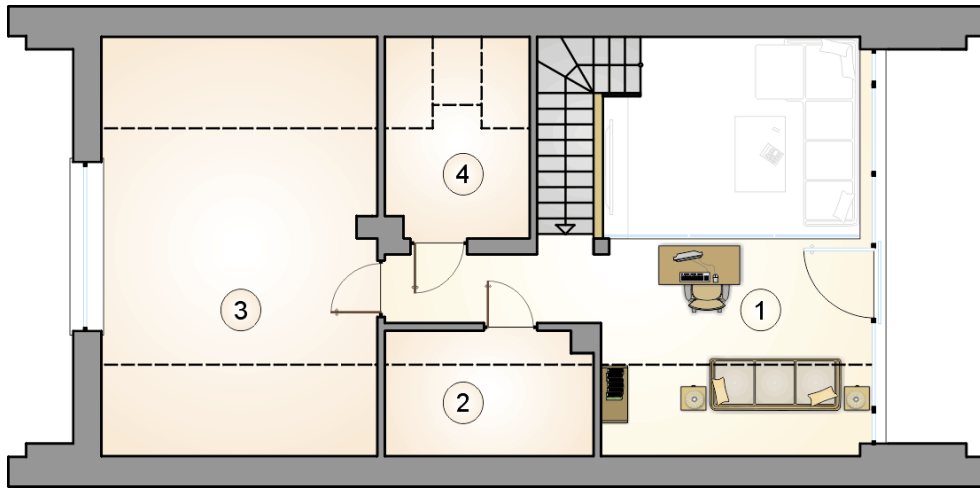


RZUT PARTERU [m²]

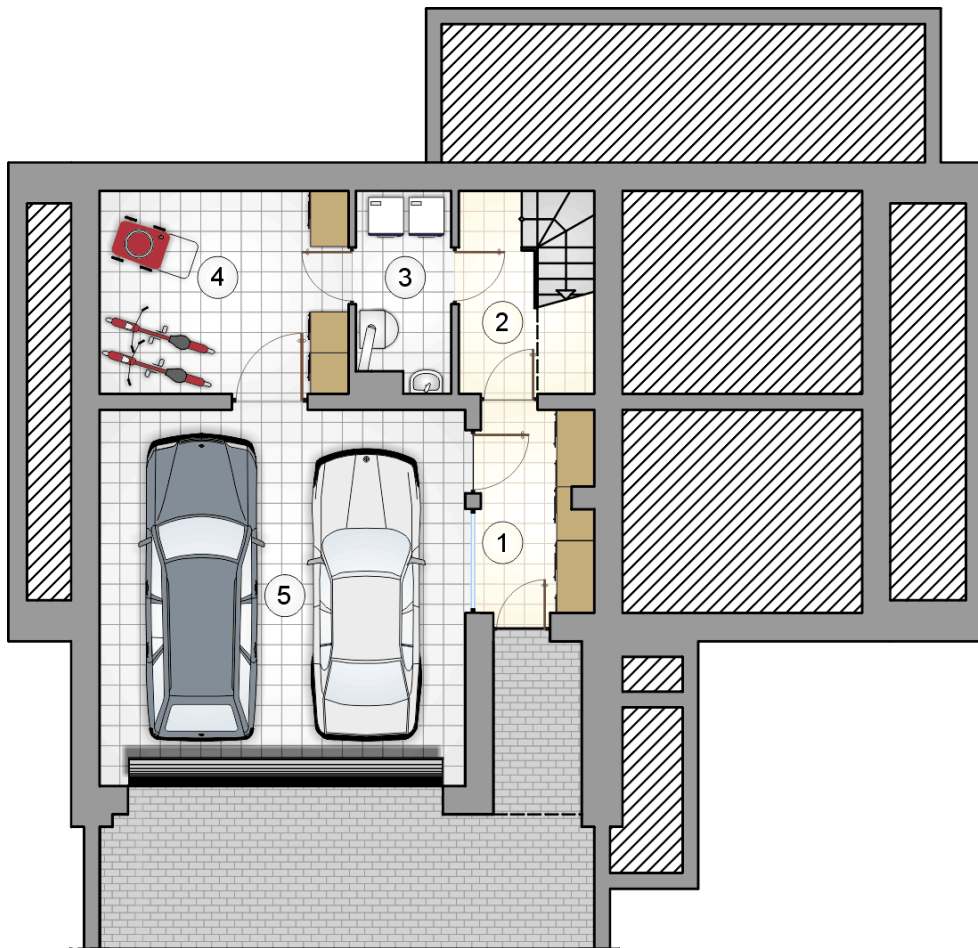
1	przedsiónek	3,55
2	hall z komunikacją	4,75
3	pokój dzienny z kuchnią i jadalnią	26,55
4	spiżarka	1,90
5	pokój	9,55
6	pokój	16,25
7	łazienka	6,65
8	w.c.	2,30
	razem	71,50



RZUT PARTERU		[m ²]
1	przedsionek	3,55
2	hall z komunikacją	4,75
3	pokój dzienny z kuchnią i jadalnią	26,55
4	spiżarka	1,90
5	pokój	9,55
6	pokój	16,25
7	łazienka	6,65
8	w.c.	2,30
0	razem	71,50



RZUT PODDASZA		[m ²]
1	antresola z komunikacją	12,80
0	razem	12,80
2	strych	2,10
3	strych	17,60
4	strych	4,20



RZUT PIWNIC		[m ²]
1	przedsionek	5,50
2	hall z komunikacją	4,80
3	kotłownia	4,45
4	pomieszczenie gospodarcze	12,50
0	razem	27,25
5	garaż	34,30