



**ATRIUM**

# Marin Smart

## 84,3 m<sup>2</sup>

plus piwnica 27,25 m<sup>2</sup>  
plus garaż 34,30 m<sup>2</sup>

Jednorodzinny dom parterowy z poddaszem do adaptacji, z dwustanowiskowym garażem w piwnicy, z rekuperacją

min. wymiary działki 23,58 x 18,59 m

pow. netto parteru	91,80 m <sup>2</sup>
pow. całkowita	311,80 m <sup>2</sup>
pow. zabudowy	145,15 m <sup>2</sup>
kubatura brutto	944,20 m <sup>3</sup>
wysokość budynku	10,08 m
kąt nachylenia dachu	40°
rodzaj stropu	gęstożebrowy
pow. dachu	157,00 m <sup>2</sup>



**ATRIUM**



**ATRIUM**



**ATRIUM**

### TECHNOLOGIA

Technologia murowana: pustak ceramiczny gr. 25 cm + ocieplenie w systemie Termo Organika. Pokrycie dachu: blacha tytanowo-cynkowa. Brama garażowa i drzwi zewnętrzne marki Hörmann

Do tego projektu możesz wprowadzić zmiany, na które wyrazimy bezpłatną zgodę. Więcej na [www.studioatrium.pl](http://www.studioatrium.pl)

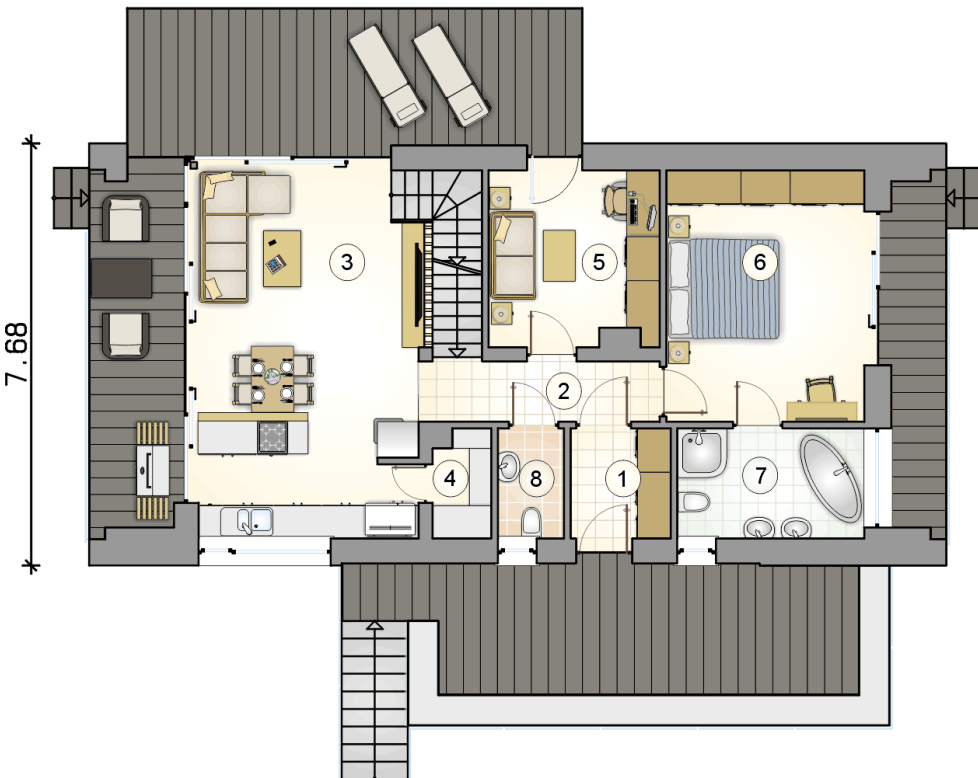
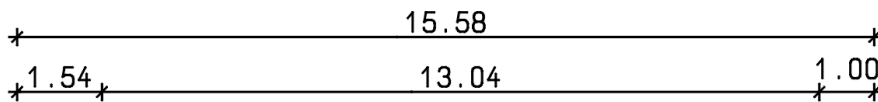
### KOSZTY BUDOWY

stan surowy	231 693 zł
roboty wykończeniowe	195 506 zł
instalacje	87 561 zł
koszt budowy	514 760 zł

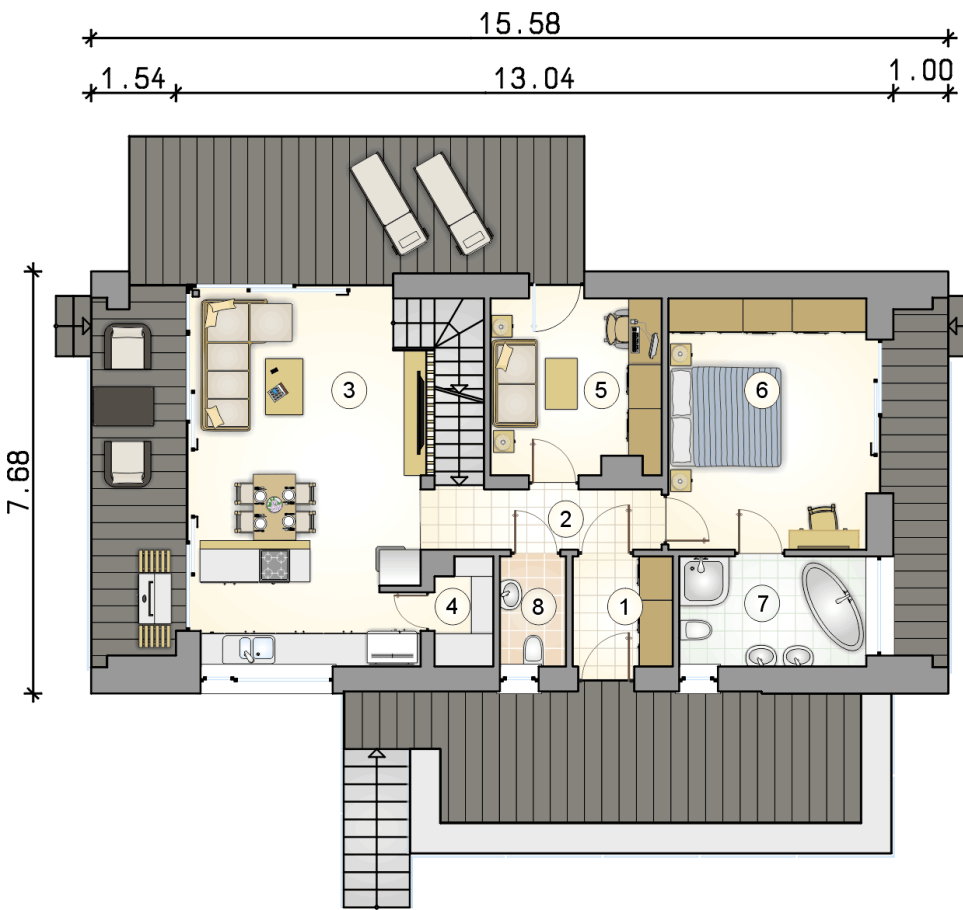
Podane ceny są szacunkowymi cenami netto. Zapytaj o zestawienie materiałów naszego konsultanta na [www.studioatrium.pl](http://www.studioatrium.pl)

### RZUT PARTERU

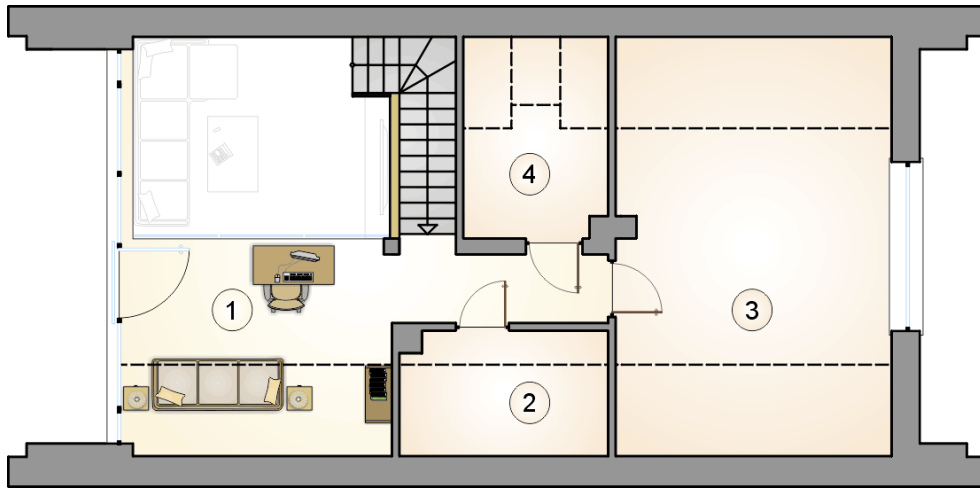
	[m <sup>2</sup> ]
1 przedsionek	3,55
2 hall z komunikacją	4,75
3 pokój dzienny z kuchnią i jadalnią	26,55
4 spiżarka	1,90
5 pokój	9,55
6 pokój	16,25
7 łazienka	6,65
8 w.c.	2,30
<b>razem</b>	<b>71,50</b>



7.68



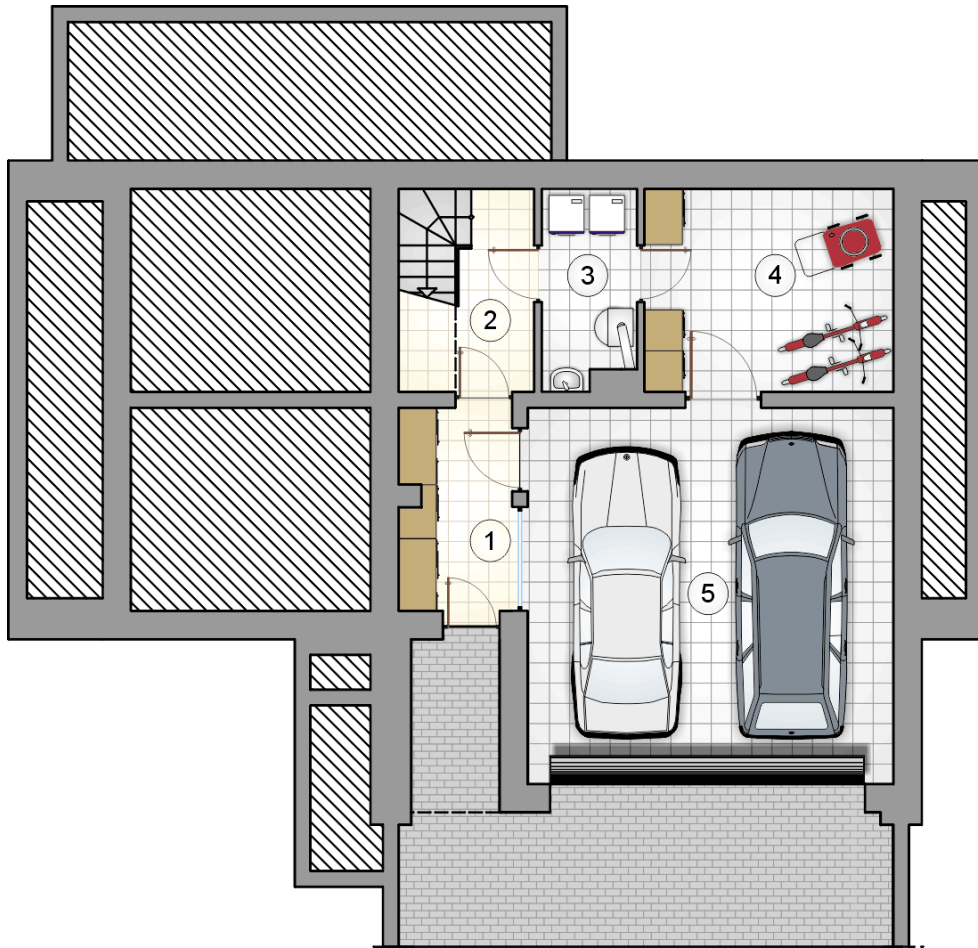
RZUT PARTERU		[m <sup>2</sup> ]
1	przedsiónek	3,55
2	hall z komunikacją	4,75
3	pokój dzienny z kuchnią i jadalnią	26,55
4	spiżarka	1,90
5	pokój	9,55
6	pokój	16,25
7	łazienka	6,65
8	w.c.	2,30
0	<b>razem</b>	<b>71,50</b>



RZUT PODDASZA

[m<sup>2</sup>]

1	antresola z komunikacją	12,80
0	<b>razem</b>	12,80
2	strych	2,10
3	strych	17,60
4	strych	4,20



RZUT PIWNIC		[m <sup>2</sup> ]
1	przedsionek	5,50
2	hall z komunikacją	4,80
3	kotłownia	4,45
4	pomieszczenie gospodarcze	12,50
0	<b>razem</b>	27,25
5	garaż	34,30