



ATRIUM

Marin Smart II

84,3 m²

plus piwnica 27,25 m²
plus garaż 34,30 m²

Jednorodzinny dom parterowy z poddaszem nieużytkowym i garażem w piwnicy, z rekuperacją, idealny na działkę ze spadkiem

min. wymiary działki 21,08 x 18,59 m

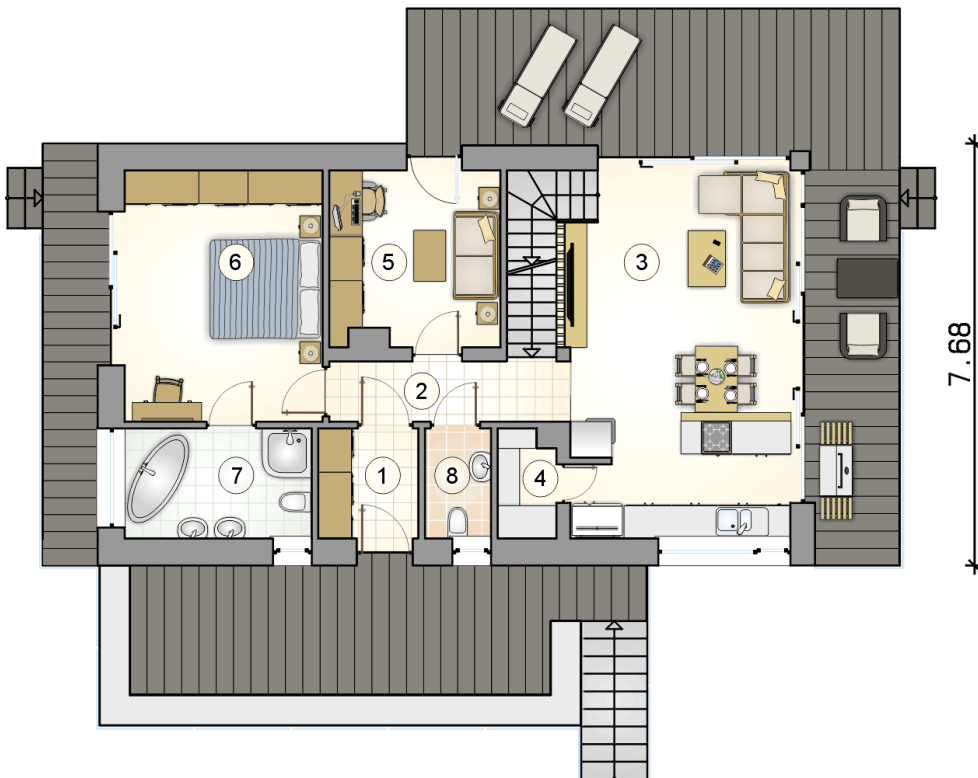
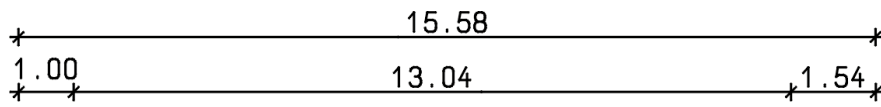
| | |
|----------------------|-----------------------|
| pow. netto parteru | 74,95 m ² |
| pow. całkowita | 293,25 m ² |
| pow. zabudowy | 125,90 m ² |
| kubatura brutto | 834,30 m ³ |
| wysokość budynku | 10,08 m |
| kąt nachylenia dachu | 40° |
| rodzaj stropu | gęstożebrowy |
| pow. dachu | 132,00 m ² |



ATRIUM

ATRIUM

ATRIUM



TECHNOLOGIA

Technologia murowana: pustak ceramiczny gr. 25 cm + ocieplenie w systemie Termo Organika. Pokrycie dachu: blacha tytanowo-cynkowa. Brama garażowa i drzwi zewnętrzne marki Hörmann.

Do tego projektu możesz wprowadzić zmiany, na które wyrazimy bezpłatną zgodę. Więcej na www.studioatrium.pl

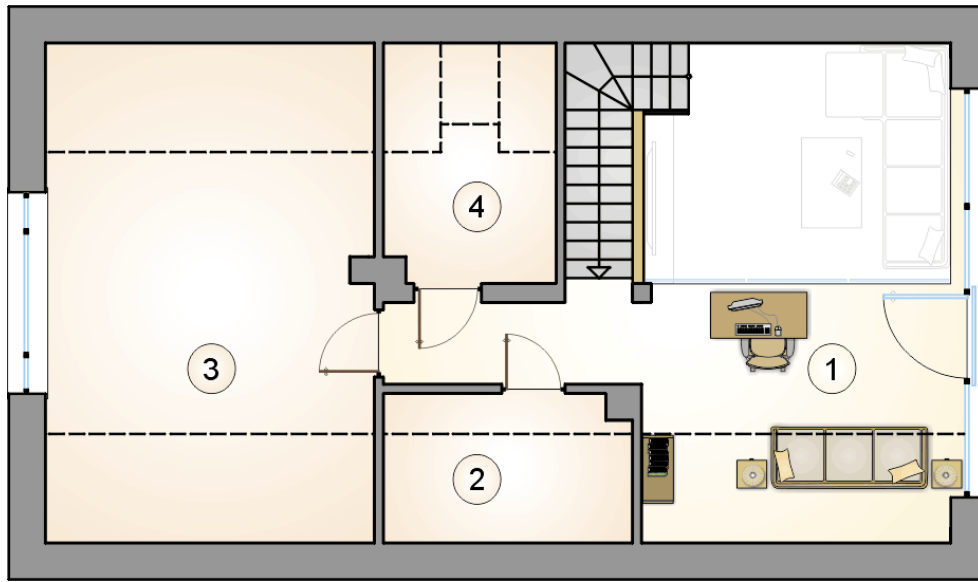
KOSZTY BUDOWY

| | |
|----------------------|------------|
| stan surowy | 231 693 zł |
| roboty wykończeniowe | 195 506 zł |
| instalacje | 87 561 zł |
| koszt budowy | 514 760 zł |

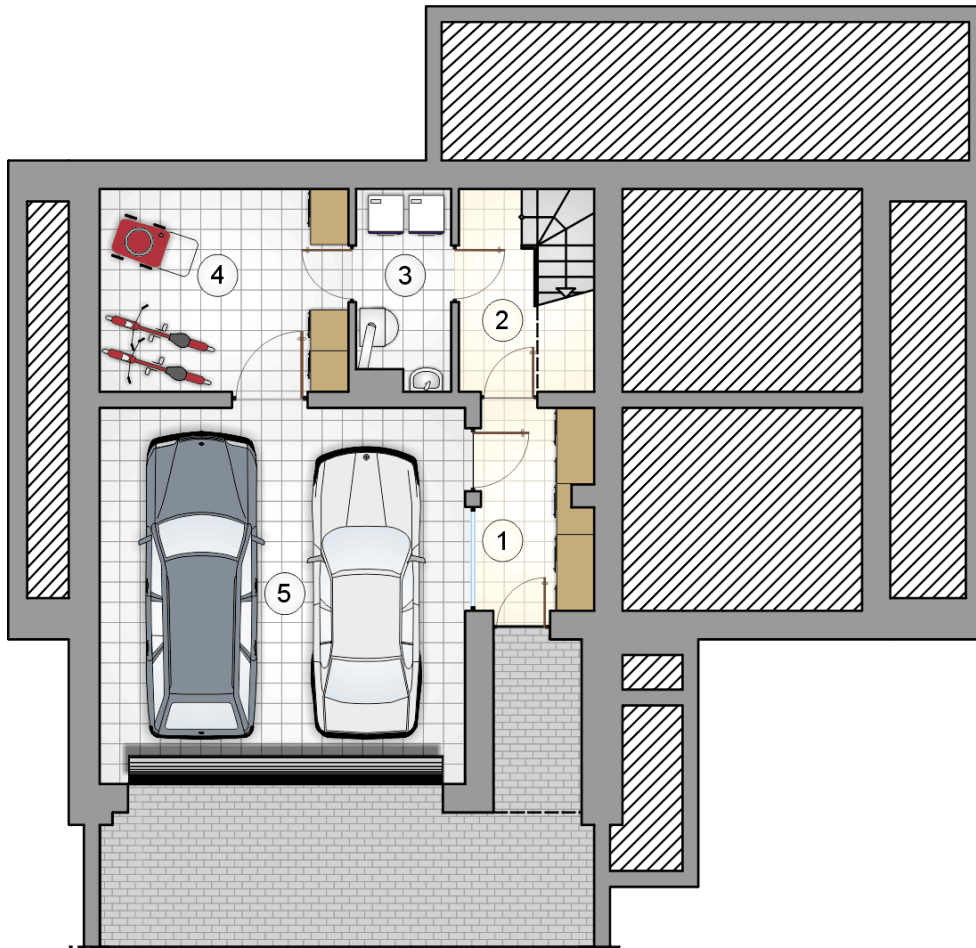
Podane ceny są szacunkowymi cenami netto. Zapytaj o zestawienie materiałów naszego konsultanta na www.studioatrium.pl

RZUT PARTERU [m²]

| | | |
|---|------------------------------------|--------------|
| 1 | przedsiónek | 3,55 |
| 2 | hall z komunikacją | 4,75 |
| 3 | pokój dzienny z kuchnią i jadalnią | 26,55 |
| 4 | spiżarka | 1,90 |
| 5 | pokój | 9,55 |
| 6 | pokój | 16,25 |
| 7 | łazienka | 6,65 |
| 8 | w.c. | 2,30 |
| | razem | 71,50 |



| RZUT PODDASZA | | [m ²] |
|---------------|-------------------------|-------------------|
| 1 | antresola z komunikacją | 12,80 |
| 0 | razem | 12,80 |
| 2 | strych | 2,10 |
| 3 | strych | 17,60 |
| 4 | strych | 4,20 |



| RZUT PIWNIC | | [m ²] |
|-------------|---------------------------|-------------------|
| 1 | przedsionek | 5,50 |
| 2 | hall z komunikacją | 4,80 |
| 3 | kotłownia | 4,45 |
| 4 | pomieszczenie gospodarcze | 12,50 |
| 0 | razem | 27,25 |
| 5 | garaż | 34,30 |