



Marin V

153,5 m²

plus piwnica 10,15 m²
plus garaż 38,15 m²

Nowoczesny dom parterowy z poddaszem nieużytkowym i garażem, na działkę ze spadkiem

min. wymiary działki 27,5 x 15,6 m

| | |
|----------------------|-------------------------|
| pow. netto parteru | 114,80 m ² |
| pow. całkowita | 346,35 m ² |
| pow. zabudowy | 148,20 m ² |
| kubatura brutto | 1 051,40 m ³ |
| wysokość budynku | 10,17 m |
| kąt nachylenia dachu | 40° |
| rodzaj stropu | gęstożebrowy |
| pow. dachu | 196,00 m ² |



TECHNOLOGIA

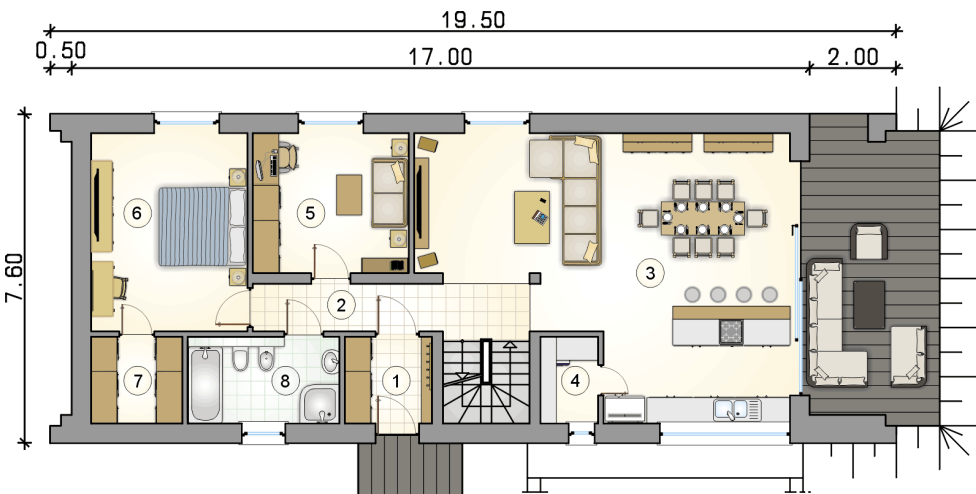
Technologia murowana: pustak ceramiczny gr. 25 cm + ocieplenie w systemie Termo Organika. Pokrycie dachu: dachówka (wariant: blacha tytanowo-cynkowa). Brama garażowa i drzwi zewnętrzne marki Hörmann.

Do tego projektu możesz wprowadzić zmiany, na które wyrazimy bezpłatną zgodę. Więcej na www.studioatrium.pl

KOSZTY BUDOWY

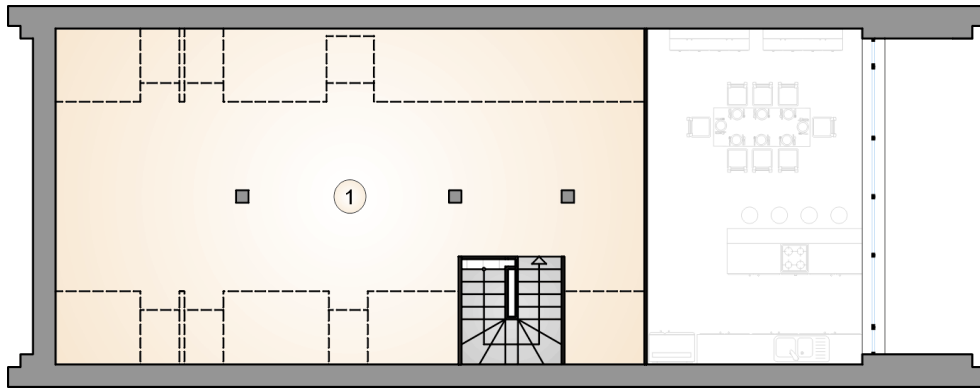
| | |
|----------------------|------------|
| stan surowy | 358 734 zł |
| roboty wykończeniowe | 302 704 zł |
| instalacje | 135 571 zł |
| koszt budowy | 797 010 zł |

Podane ceny są szacunkowymi cenami netto. Zapytaj o zestawienie materiałów naszego konsultanta na www.studioatrium.pl



RZUT PARTERU [m²]

| | | |
|---|------------------------------------|--------------|
| 1 | przedsiónek | 3,90 |
| 2 | hall z komunikacją | 6,20 |
| 3 | pokój dzienny z kuchnią i jadalnią | 46,30 |
| 4 | spiżarka | 2,55 |
| 5 | pokój | 11,40 |
| 6 | pokój | 16,25 |
| 7 | garderoba | 4,10 |
| 8 | łazienka | 6,85 |
| | razem | 97,55 |

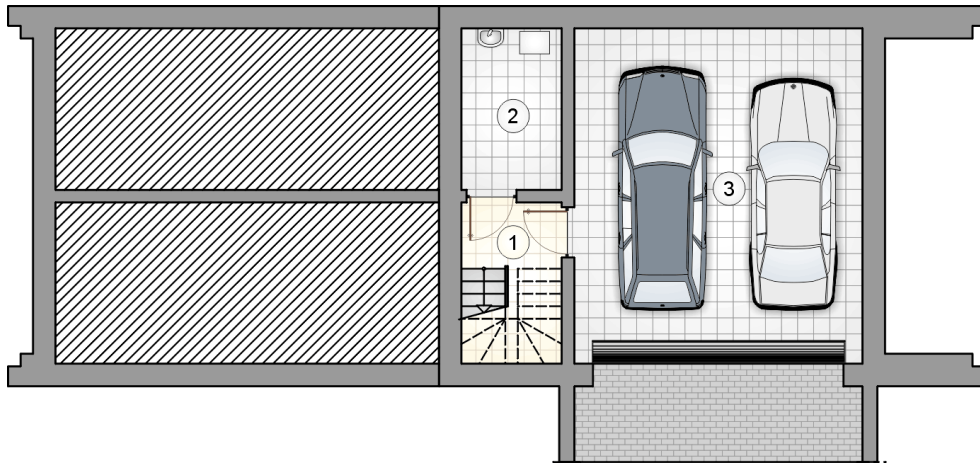


RZUT PODDASZA

[m²]

1 antresola

55,95



RZUT PIWNIC

[m²]

| | | |
|---|--------------------|-------|
| 1 | hall z komunikacją | 3,85 |
| 2 | kotłownia | 6,30 |
| 0 | razem | 10,15 |
| 3 | garaż | 38,15 |