



# Marin V

## 153,5 m<sup>2</sup>

plus piwnica 10,15 m<sup>2</sup>  
plus garaż 38,15 m<sup>2</sup>

Nowoczesny dom parterowy z poddaszem nieużytkowym i garażem, na działkę ze spadkiem

min. wymiary działki 27,5 x 15,6 m

pow. netto parteru	114,80 m <sup>2</sup>
pow. całkowita	346,35 m <sup>2</sup>
pow. zabudowy	148,20 m <sup>2</sup>
kubatura brutto	1 051,40 m <sup>3</sup>
wysokość budynku	10,17 m
kąt nachylenia dachu	40°
rodzaj stropu	gęstożebrowy
pow. dachu	196,00 m <sup>2</sup>



### TECHNOLOGIA

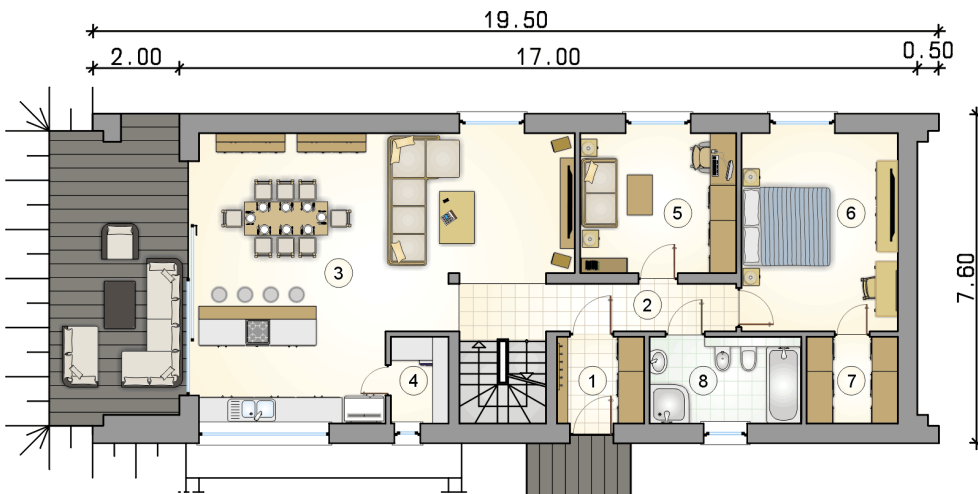
Technologia murowana: pustak ceramiczny gr. 25 cm + ocieplenie w systemie Termo Organika. Pokrycie dachu: dachówka (wariant: blacha tytanowo-cynkowa). Brama garażowa i drzwi zewnętrzne marki Hörmann.

Do tego projektu możesz wprowadzić zmiany, na które wyrazimy bezpłatną zgodę. Więcej na [www.studioatrium.pl](http://www.studioatrium.pl)

### KOSZTY BUDOWY

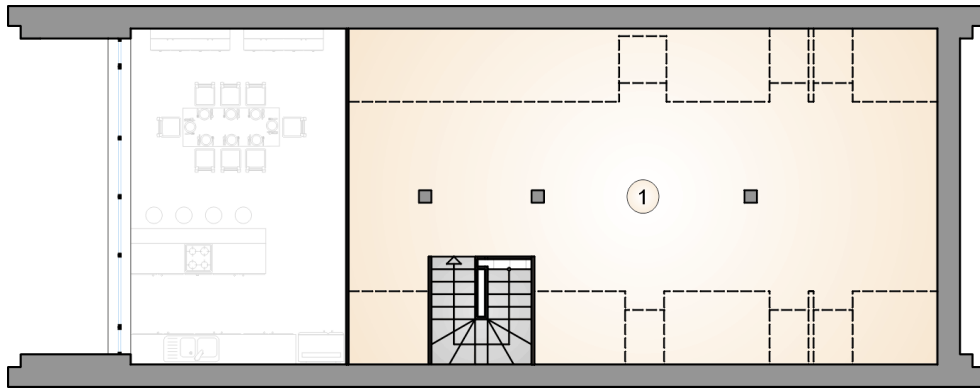
stan surowy	358 734 zł
roboty wykończeniowe	302 704 zł
instalacje	135 571 zł
koszt budowy	797 010 zł

Podane ceny są szacunkowymi cenami netto. Zapytaj o zestawienie materiałów naszego konsultanta na [www.studioatrium.pl](http://www.studioatrium.pl)



### RZUT PARTERU [m<sup>2</sup>]

1	przedsiónek	3,90
2	hall z komunikacją	6,20
3	pokój dzienny z kuchnią i jadalnią	46,30
4	spiżarka	2,55
5	pokój	11,40
6	pokój	16,25
7	garderoba	4,10
8	łazienka	6,85
	<b>razem</b>	<b>97,55</b>

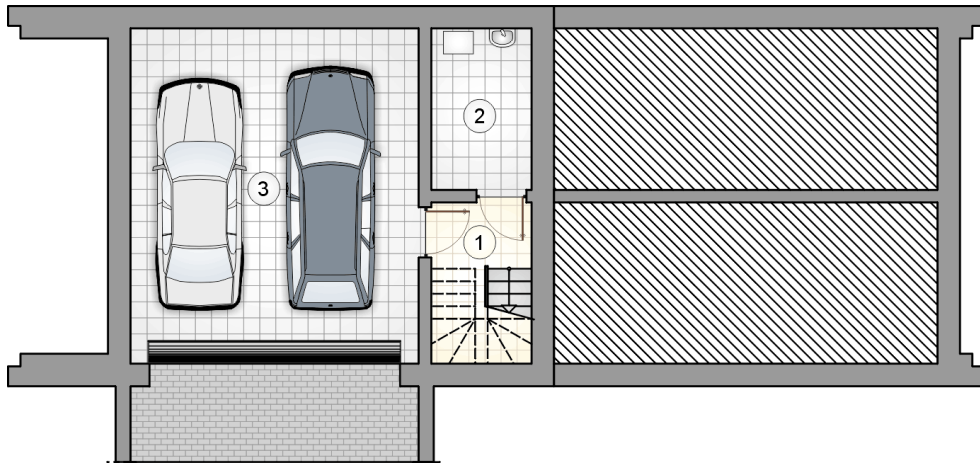


RZUT PODDASZA

[m<sup>2</sup>]

1 antresola

55,95



RZUT PIWNIC		[m <sup>2</sup> ]
1	hall z komunikacją	3,85
2	kotłownia	6,30
0	<b>razem</b>	10,15
3	garaż	38,15