



Marin V

153,5 m²

plus piwnica 10,15 m²
plus garaż 38,15 m²

Nowoczesny dom parterowy z poddaszem nieużytkowym i garażem, na działkę ze spadkiem

min. wymiary działki 27,5 x 15,6 m

pow. netto parteru	114,80 m ²
pow. całkowita	346,35 m ²
pow. zabudowy	148,20 m ²
kubatura brutto	1 051,40 m ³
wysokość budynku	10,17 m
kąt nachylenia dachu	40°
rodzaj stropu	gęstożebrowy
pow. dachu	196,00 m ²



TECHNOLOGIA

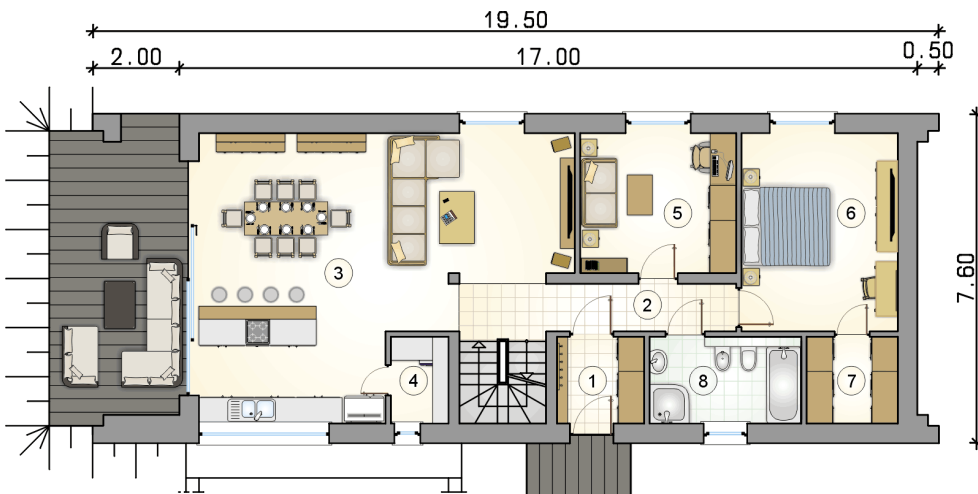
Technologia murowana: pustak ceramiczny gr. 25 cm + ocieplenie w systemie Termo Organika. Pokrycie dachu: dachówka (wariant: blacha tytanowo-cynkowa). Brama garażowa i drzwi zewnętrzne marki Hörmann.

Do tego projektu możesz wprowadzić zmiany, na które wyrazimy bezpłatną zgodę. Więcej na www.studioatrium.pl

KOSZTY BUDOWY

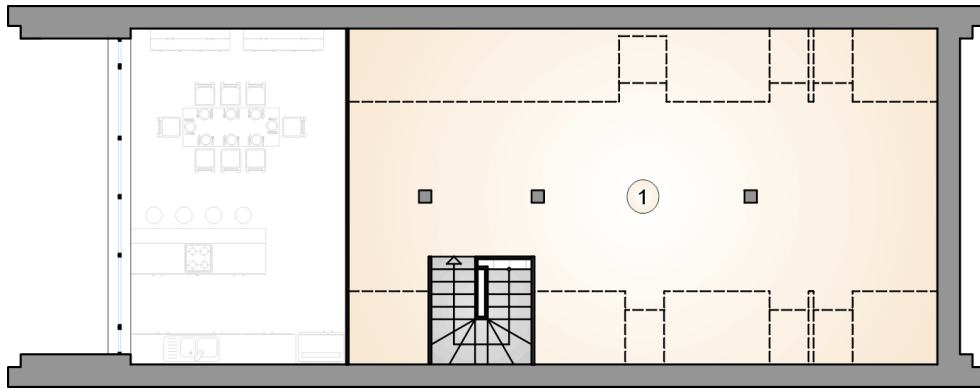
stan surowy	358 734 zł
roboty wykończeniowe	302 704 zł
instalacje	135 571 zł
koszt budowy	797 010 zł

Podane ceny są szacunkowymi cenami netto. Zapytaj o zestawienie materiałów naszego konsultanta na www.studioatrium.pl



RZUT PARTERU [m²]

1	przedsiónek	3,90
2	hall z komunikacją	6,20
3	pokój dzienny z kuchnią i jadalnią	46,30
4	spiżarka	2,55
5	pokój	11,40
6	pokój	16,25
7	garderoba	4,10
8	łazienka	6,85
	razem	97,55

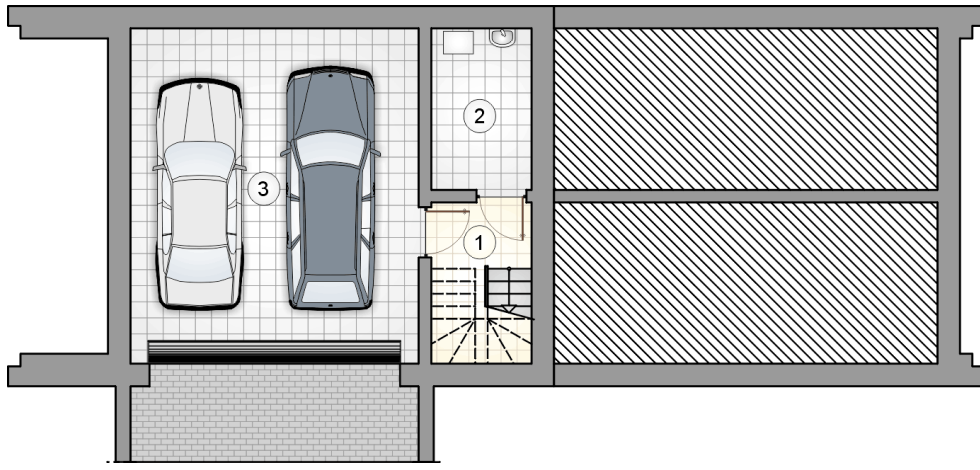


RZUT PODDASZA

[m²]

1 antresola

55,95



RZUT PIWNIC		[m ²]
1	hall z komunikacją	3,85
2	kotłownia	6,30
0	razem	10,15
3	garaż	38,15