



# Marin VI

## 119,45 m<sup>2</sup>

Jednorodzinny parterowy dom ze strychem do adaptacji, bez garażu, idealny na działki z wjazdem od południa, z rekuperacją

min. wymiary działki 29,2 x 15,6 m

pow. netto parteru	129,30 m <sup>2</sup>
pow. całkowita	299,40 m <sup>2</sup>
pow. zabudowy	161,10 m <sup>2</sup>
kubatura brutto	935,80 m <sup>3</sup>
wysokość budynku	7,56 m
kąt nachylenia dachu	40°
rodzaj stropu	gęstożebrowy
pow. dachu	211,00 m <sup>2</sup>

### TECHNOLOGIA

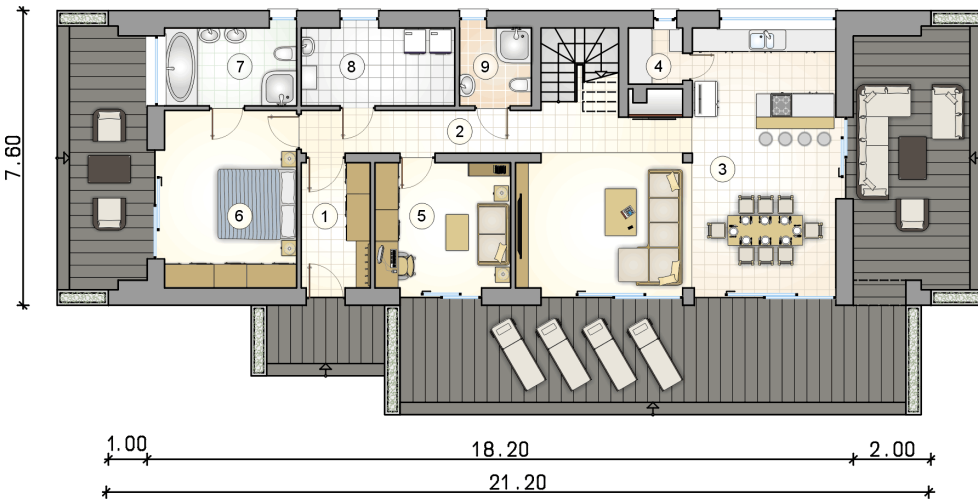
Technologia murowana: pustak ceramiczny gr. 25 cm + ocieplenie w systemie Termo Organika. Pokrycie dachu: dachówka. Drzwi zewnętrzne marki Hörmann.

Do tego projektu możesz wprowadzić zmiany, na które wyrazimy bezpłatną zgodę. Więcej na [www.studioatrium.pl](http://www.studioatrium.pl)

### KOSZTY BUDOWY

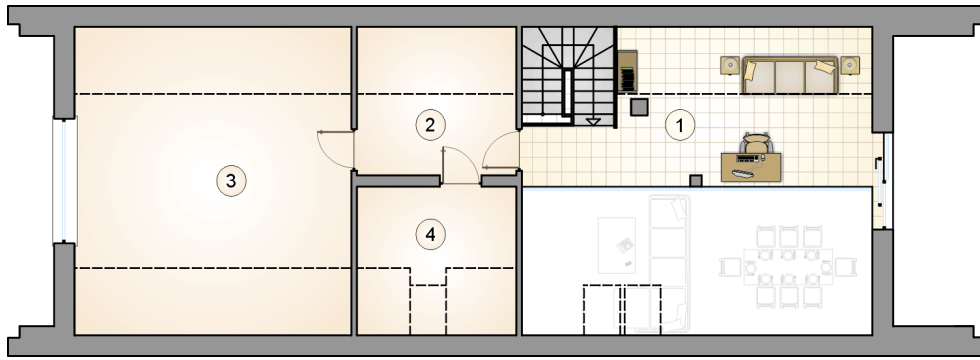
stan surowy	259 002 zł
roboty wykończeniowe	248 905 zł
instalacje	111 567 zł
koszt budowy	619 475 zł

Podane ceny są szacunkowymi cenami netto. Zapytaj o zestawienie materiałów naszego konsultanta na [www.studioatrium.pl](http://www.studioatrium.pl)



### RZUT PARTERU [m<sup>2</sup>]

1	przedsiónek	5,60
2	hall z komunikacją	9,40
3	pokój dzienny z kuchnią i jadalnią	43,60
4	spiżarka	1,95
5	pokój	11,10
6	pokój	15,30
7	łazienka	6,65
8	kotłownia	7,75
9	łazienka	3,60
	<b>razem</b>	<b>104,95</b>



RZUT PODDASZA		[m <sup>2</sup> ]
1	antresola z komunikacją	14,50
2	strych	6,50
3	strych	24,25
4	strych	6,50
0	razem strychy	37,25