



ATRIUM

Marin VI

119,45 m²

Jednorodzinny parterowy dom ze strychem do adaptacji, bez garażu, idealny na działki z wjazdem od południa, z rekuperacją

min. wymiary działki 29,2 x 15,6 m

pow. netto parteru	129,30 m ²
pow. całkowita	299,40 m ²
pow. zabudowy	161,10 m ²
kubatura brutto	935,80 m ³
wysokość budynku	7,56 m
kąt nachylenia dachu	40°
rodzaj stropu	gęstożebrowy
pow. dachu	211,00 m ²

TECHNOLOGIA

Technologia murowana: pustak ceramiczny gr. 25 cm + ocieplenie w systemie Termo Organika. Pokrycie dachu: dachówka. Drzwi zewnętrzne marki Hörmann.

Do tego projektu możesz wprowadzić zmiany, na które wyrazimy bezpłatną zgodę. Więcej na www.studioatrium.pl



ATRIUM



ATRIUM

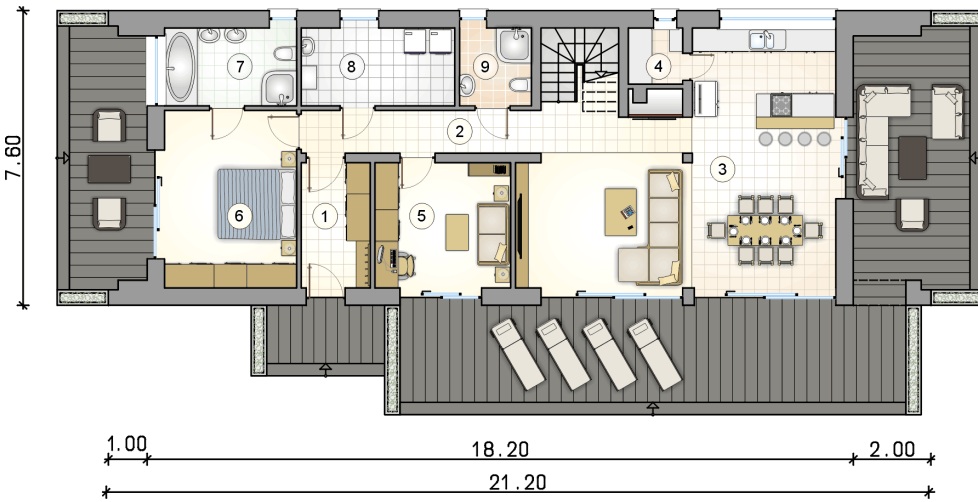


ATRIUM

KOSZTY BUDOWY

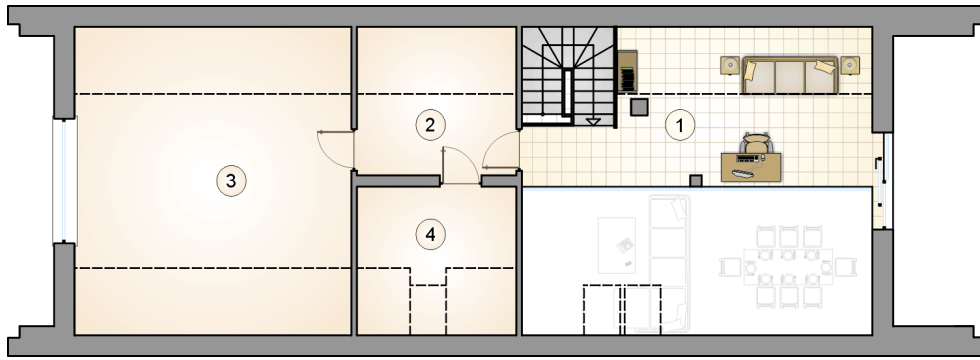
stan surowy	259 002 zł
roboty wykończeniowe	248 905 zł
instalacje	111 567 zł
koszt budowy	619 475 zł

Podane ceny są szacunkowymi cenami netto. Zapytaj o zestawienie materiałów naszego konsultanta na www.studioatrium.pl



RZUT PARTERU [m²]

1	przedsiónek	5,60
2	hall z komunikacją	9,40
3	pokój dzienny z kuchnią i jadalnią	43,60
4	spiżarka	1,95
5	pokój	11,10
6	pokój	15,30
7	łazienka	6,65
8	kotłownia	7,75
9	łazienka	3,60
razem		104,95



RZUT PODDASZA		[m ²]
1	antresola z komunikacją	14,50
2	strych	6,50
3	strych	24,25
4	strych	6,50
0	razem strychy	37,25