



Markus

126,2 m²

plus garaż 23,50 m²

Nowoczesny dom jednorodzinny z użytkowym poddaszem, garażem jedno stanowiskowym i tarasem w podcieniu

min. wymiary działki 20,79 x 19,34 m

| | |
|----------------------|-----------------------|
| pow. netto parteru | 97,35 m ² |
| pow. całkowita | 218,05 m ² |
| pow. zabudowy | 127,05 m ² |
| kubatura brutto | 786,80 m ³ |
| wysokość budynku | 8,38 m |
| kąt nachylenia dachu | 35° |
| rodzaj stropu | gęstożebrowy |
| pow. dachu | 159,00 m ² |



TECHNOLOGIA

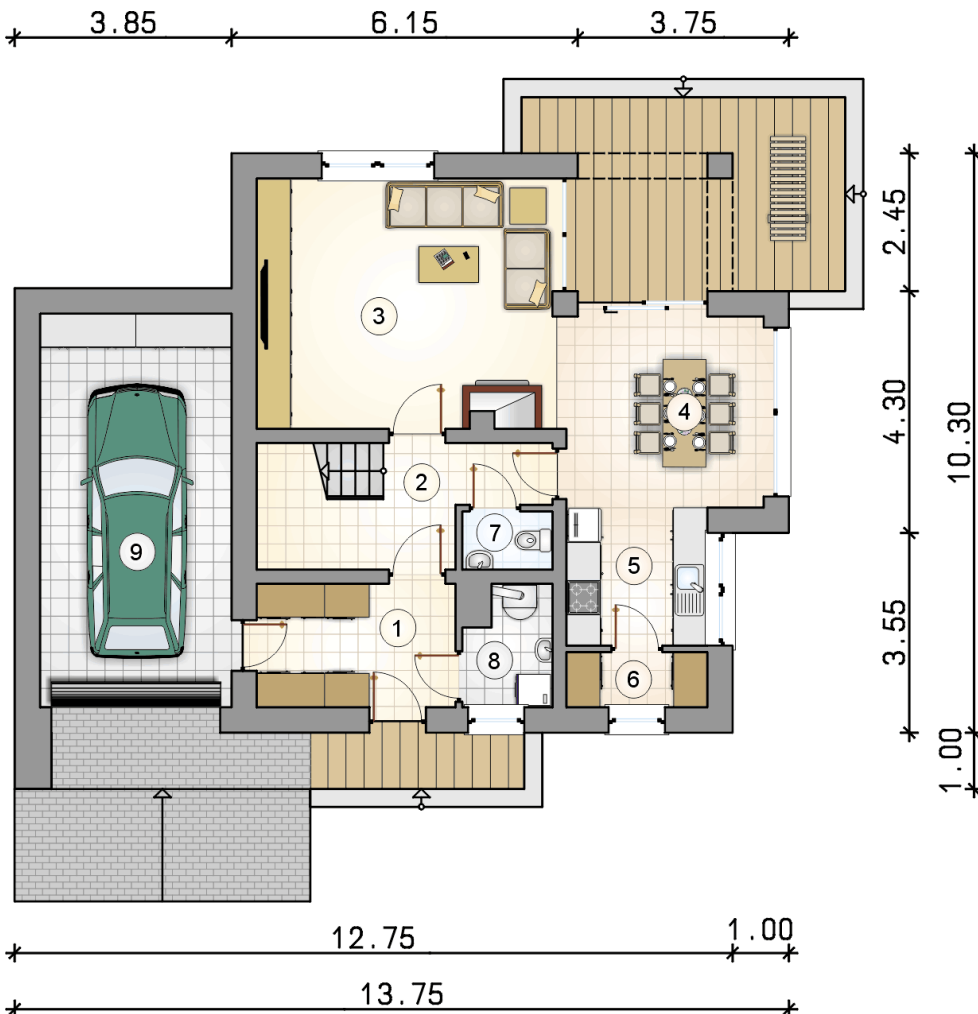
Technologia murowana: Pustak ceramiczny gr. 30 cm + ocieplenie w systemie Termo Organika. Pokrycie dachu dachówką cementową, garaż - papą termozgrzewalną ew. membraną dachową.. Brama garażowa i drzwi zewnętrzne marki Hörmann.

Do tego projektu możesz wprowadzić zmiany, na które wyrazimy bezpłatną zgodę. Więcej na www.studioatrium.pl

KOSZTY BUDOWY

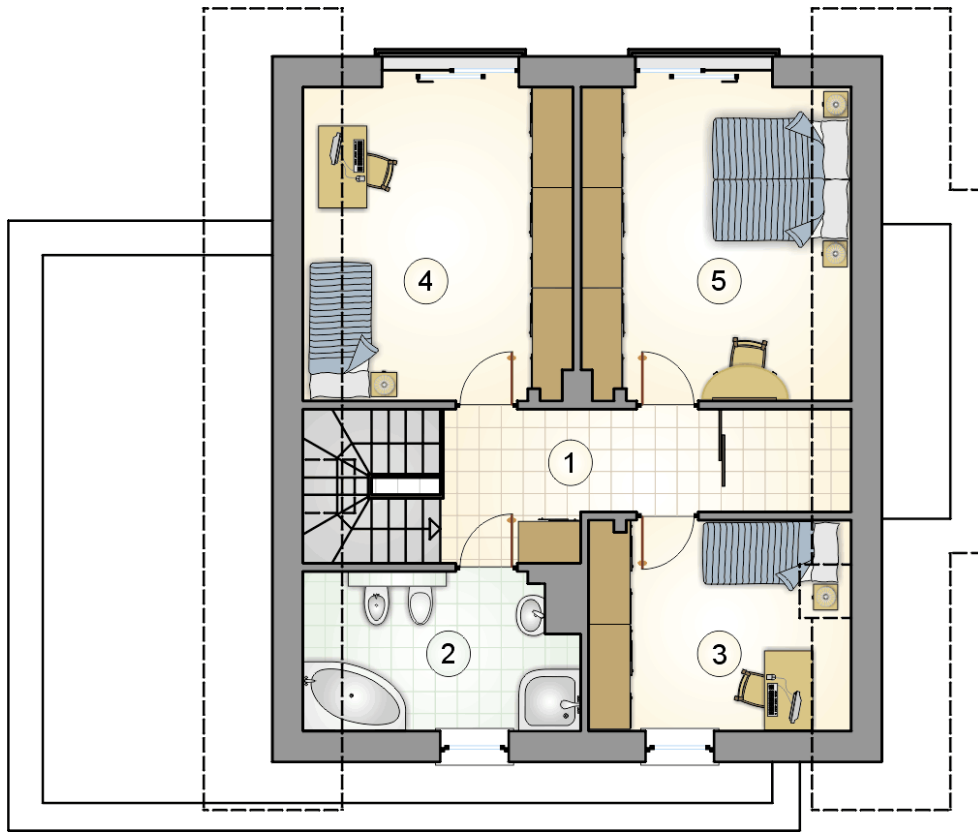
| | |
|----------------------|------------|
| stan surowy | 259 055 zł |
| roboty wykończeniowe | 248 955 zł |
| instalacje | 111 590 zł |
| koszt budowy | 619 600 zł |

Podane ceny są szacunkowymi cenami netto. Zapytaj o zestawienie materiałów naszego konsultanta na www.studioatrium.pl



RZUT PARTERU

| | [m ²] |
|----------------------|-------------------|
| 1 przedsionek | 7,60 |
| 2 hall z komunikacją | 9,00 |
| 3 pokój dzienny | 23,20 |
| 4 jadalnia | 12,00 |
| 5 kuchnia | 6,05 |
| 6 spiżarka | 2,35 |
| 7 w.c. | 1,55 |
| 8 kotłownia | 3,00 |
| razem | 64,75 |
| 9 garaż | 23,50 |



RZUT PODDASZA

[m²]

| | | |
|---|--------------------|--------------|
| 1 | hall z komunikacją | 12,00 |
| 2 | łazienka | 7,80 |
| 3 | pokój | 10,25 |
| 4 | pokój | 15,70 |
| 5 | pokój | 15,70 |
| | razem | 61,45 |