



Markus

126,2 m²

plus garaż 23,50 m²

Nowoczesny dom jednorodzinny z użytkowym poddaszem, garażem jedno stanowiskowym i tarasem w podcieniu

min. wymiary działki 20,79 x 19,34 m

pow. netto parteru	97,35 m ²
pow. całkowita	218,05 m ²
pow. zabudowy	127,05 m ²
kubatura brutto	786,80 m ³
wysokość budynku	8,38 m
kąt nachylenia dachu	35°
rodzaj stropu	gęstożebrowy
pow. dachu	159,00 m ²



TECHNOLOGIA

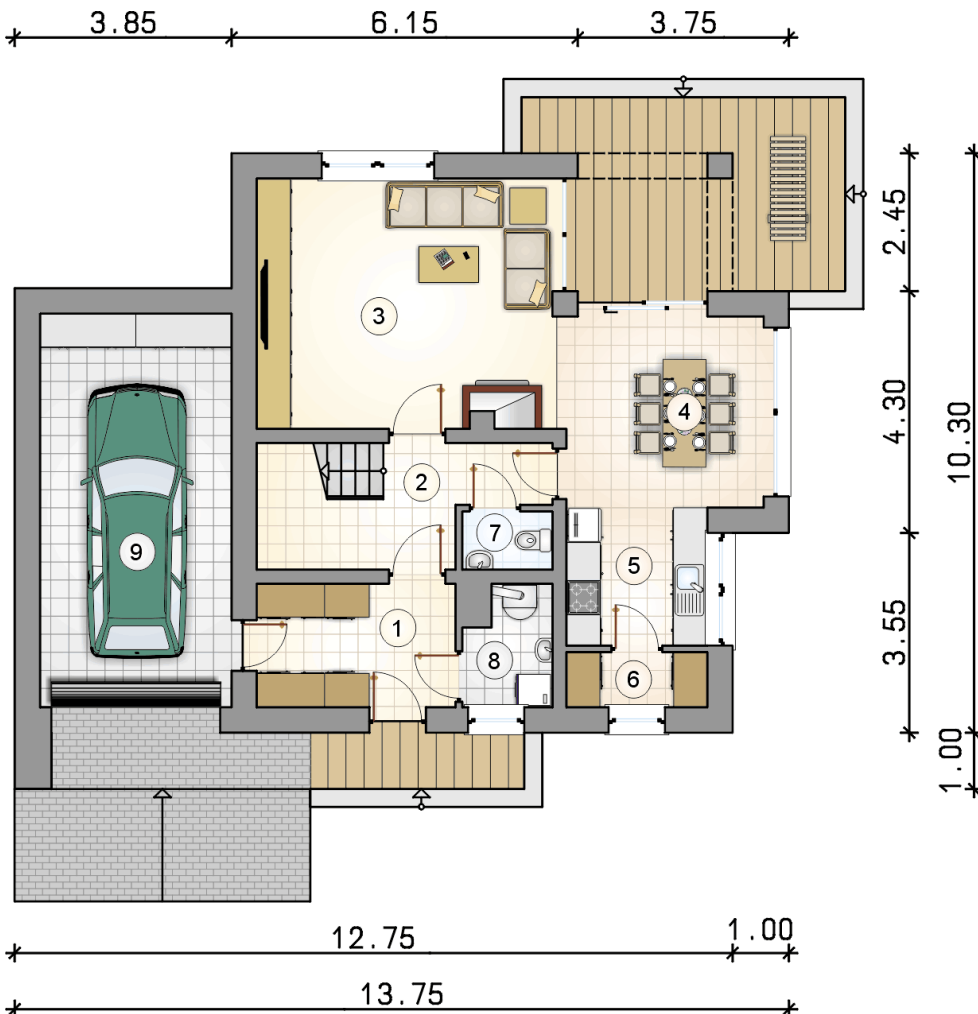
Technologia murowana: Pustak ceramiczny gr. 30 cm + ocieplenie w systemie Termo Organika. Pokrycie dachu dachówką cementową, garaż - papą termozgrzewalną ew. membraną dachową.. Brama garażowa i drzwi zewnętrzne marki Hörmann.

Do tego projektu możesz wprowadzić zmiany, na które wyrazimy bezpłatną zgodę. Więcej na www.studioatrium.pl

KOSZTY BUDOWY

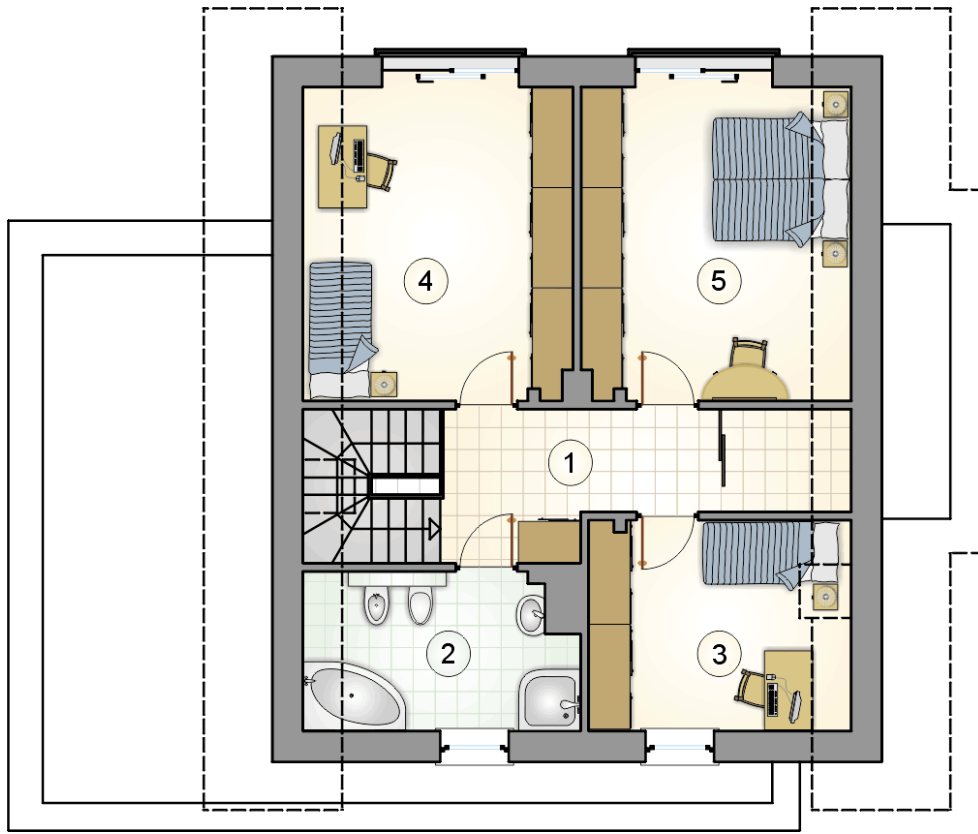
stan surowy	259 055 zł
roboty wykończeniowe	248 955 zł
instalacje	111 590 zł
koszt budowy	619 600 zł

Podane ceny są szacunkowymi cenami netto. Zapytaj o zestawienie materiałów naszego konsultanta na www.studioatrium.pl



RZUT PARTERU

	[m ²]
1 przedsionek	7,60
2 hall z komunikacją	9,00
3 pokój dzienny	23,20
4 jadalnia	12,00
5 kuchnia	6,05
6 spiżarka	2,35
7 w.c.	1,55
8 kotłownia	3,00
razem	64,75
9 garaż	23,50



RZUT PODDASZA		[m ²]
1	hall z komunikacją	12,00
2	łazienka	7,80
3	pokój	10,25
4	pokój	15,70
5	pokój	15,70
	razem	61,45