



# Markus

## 126,2 m<sup>2</sup>

plus garaż 23,50 m<sup>2</sup>

Nowoczesny dom jednorodzinny z użytkowym poddaszem, garażem jedno stanowiskowym i tarasem w podcieniu

min. wymiary działki 20,79 x 19,34 m

pow. netto parteru	97,35 m <sup>2</sup>
pow. całkowita	218,05 m <sup>2</sup>
pow. zabudowy	127,05 m <sup>2</sup>
kubatura brutto	786,80 m <sup>3</sup>
wysokość budynku	8,38 m
kąt nachylenia dachu	35°
rodzaj stropu	gęstożebrowy
pow. dachu	159,00 m <sup>2</sup>



### TECHNOLOGIA

Technologia murowana: Pustak ceramiczny gr. 30 cm + ocieplenie w systemie Termo Organika. Pokrycie dachu dachówką cementową, garaż - papą termozgrzewalną ew. membraną dachową.. Brama garażowa i drzwi zewnętrzne marki Hörmann.

Do tego projektu możesz wprowadzić zmiany, na które wyrazimy bezpłatną zgodę. Więcej na [www.studioatrium.pl](http://www.studioatrium.pl)

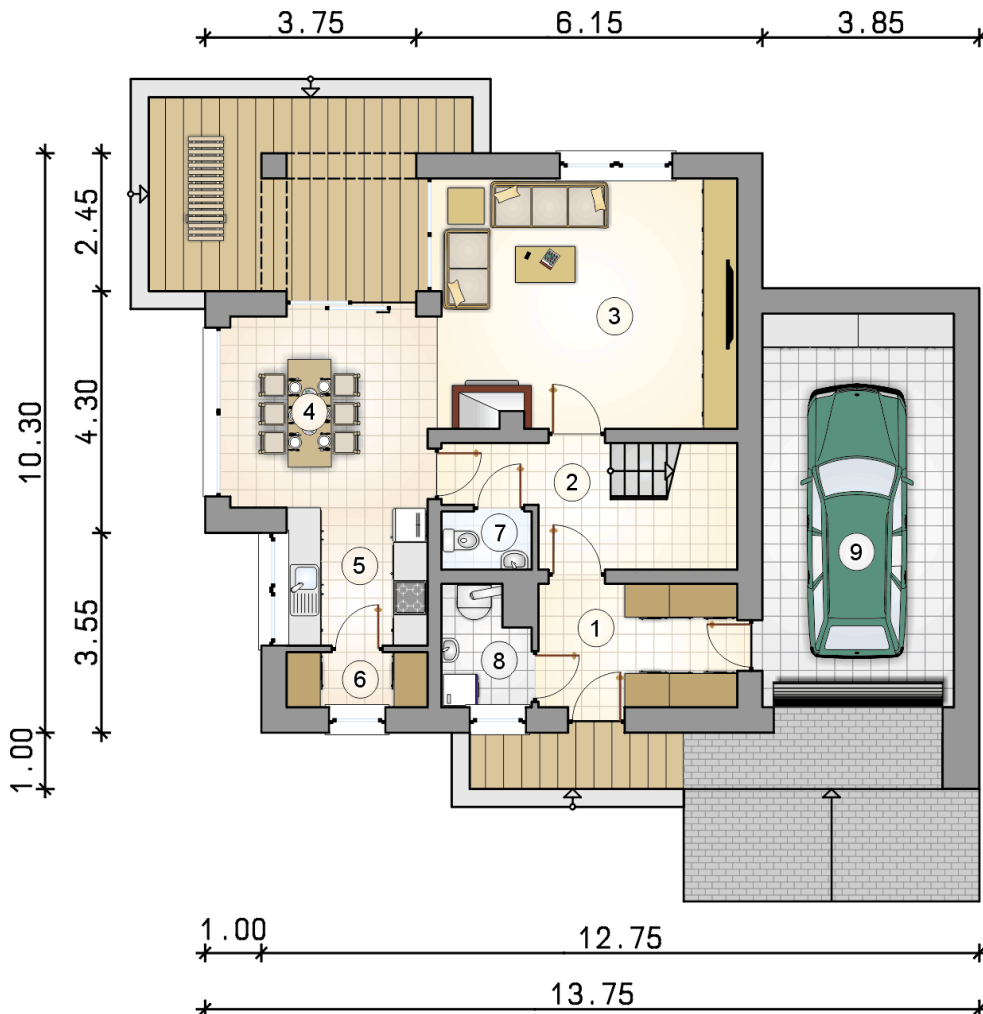
### KOSZTY BUDOWY

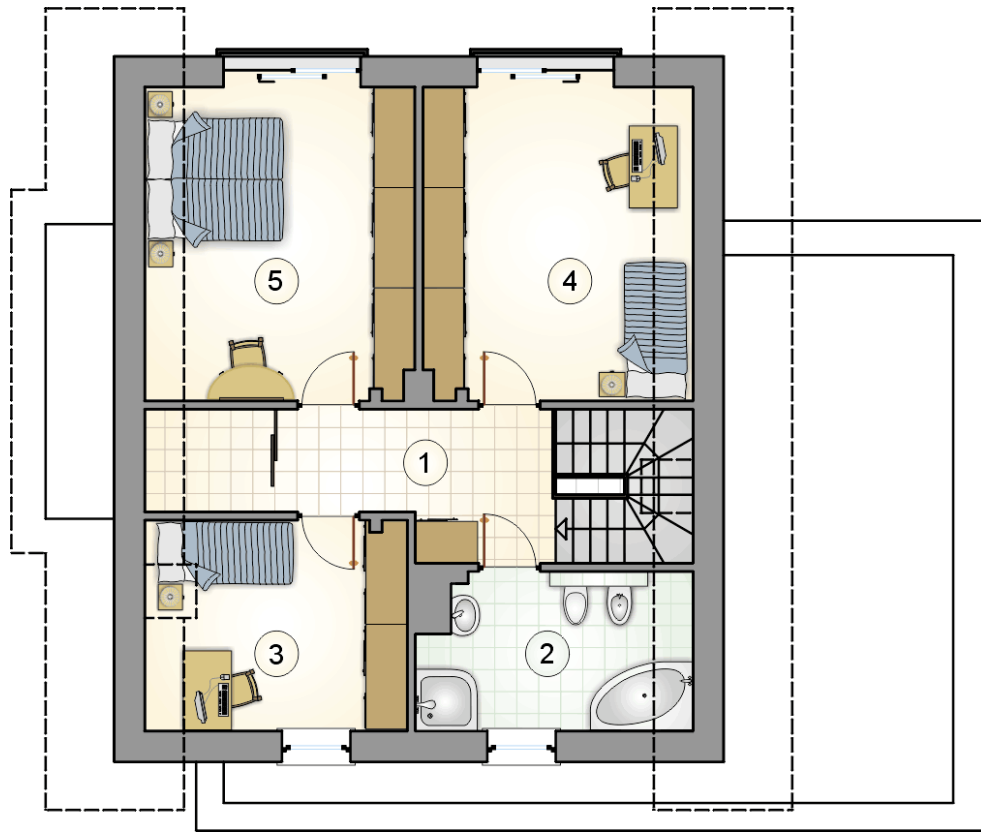
stan surowy	259 055 zł
roboty wykończeniowe	248 955 zł
instalacje	111 590 zł
koszt budowy	619 600 zł

Podane ceny są szacunkowymi cenami netto. Zapytaj o zestawienie materiałów naszego konsultanta na [www.studioatrium.pl](http://www.studioatrium.pl)

### RZUT PARTERU

	[m <sup>2</sup> ]
1 przedsionek	7,60
2 hall z komunikacją	9,00
3 pokój dzienny	23,20
4 jadalnia	12,00
5 kuchnia	6,05
6 spiżarka	2,35
7 w.c.	1,55
8 kotłownia	3,00
<b>razem</b>	<b>64,75</b>
9 garaż	23,50





RZUT PODDASZA

[m<sup>2</sup>]

1	hall z komunikacją	12,00
2	łazienka	7,80
3	pokój	10,25
4	pokój	15,70
5	pokój	15,70
	<b>razem</b>	<b>61,45</b>