



ATRIUM

Markus II 126,2 m²

Dom z użytkowym poddaszem, dwuspadowym dachem i zadaszonym tarasem, bez garażu

min. wymiary działki 17,94 x 18,44 m

| | |
|----------------------|-----------------------|
| pow. netto parteru | 73,85 m ² |
| pow. całkowita | 187,65 m ² |
| pow. zabudowy | 96,10 m ² |
| kubatura brutto | 642,00 m ³ |
| wysokość budynku | 8,38 m |
| kąt nachylenia dachu | 35° |
| rodzaj stropu | gęstożebrowy |
| pow. dachu | 163,00 m ² |

TECHNOLOGIA

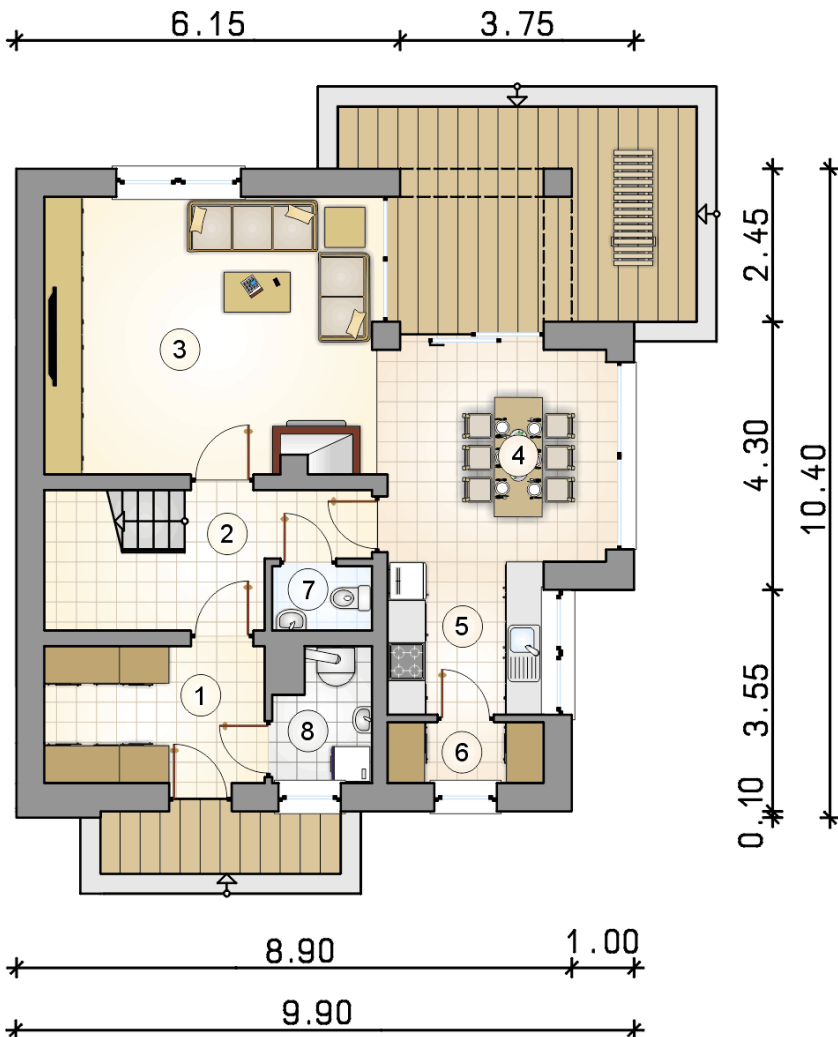
Technologia murowana: Pustak ceramiczny gr. 30 cm + ocieplenie w systemie Termo Organika. Pokrycie dachu dachówką cementową. Drzwi zewnętrzne marki Hörmann.

Do tego projektu możesz wprowadzić zmiany, na które wyrazimy bezpłatną zgodę. Więcej na www.studioatrium.pl

KOSZTY BUDOWY

| | |
|----------------------|------------|
| stan surowy | 237 439 zł |
| roboty wykończeniowe | 228 182 zł |
| instalacje | 102 279 zł |
| koszt budowy | 567 900 zł |

Podane ceny są szacunkowymi cenami netto. Zapytaj o zestawienie materiałów naszego konsultanta na www.studioatrium.pl



RZUT PARTERU [m²]

| | | |
|---|--------------------|--------------|
| 1 | przedsiónek | 7,60 |
| 2 | hall z komunikacją | 9,00 |
| 3 | pokój dzienny | 23,20 |
| 4 | jadalnia | 12,00 |
| 5 | kuchnia | 6,05 |
| 6 | spiżarka | 2,35 |
| 7 | w.c. | 1,55 |
| 8 | kotłownia | 3,00 |
| | razem | 64,75 |

RZUT PODDASZA

[m²]

- 1 hall z komunikacją
- 2 łazienka
- 3 pokój
- 4 pokój
- 5 pokój
- razem**

12,00
7,80
10,25
15,70
15,70
61,45

