



# Markus II

## 126,2 m<sup>2</sup>

Dom z użytkowym poddaszem, dwuspadowym dachem i zadaszonym tarasem, bez garażu

min. wymiary działki 17,94 x 18,44 m

pow. netto parteru	73,85 m <sup>2</sup>
pow. całkowita	187,65 m <sup>2</sup>
pow. zabudowy	96,10 m <sup>2</sup>
kubatura brutto	642,00 m <sup>3</sup>
wysokość budynku	8,38 m
kąt nachylenia dachu	35°
rodzaj stropu	gęstożebrowy
pow. dachu	163,00 m <sup>2</sup>

### TECHNOLOGIA

Technologia murowana: Pustak ceramiczny gr. 30 cm + ocieplenie w systemie Termo Organika. Pokrycie dachu dachówką cementową. Drzwi zewnętrzne marki Hörmann.

Do tego projektu możesz wprowadzić zmiany, na które wyrażymy bezpłatną zgodę. Więcej na [www.studioatrium.pl](http://www.studioatrium.pl)

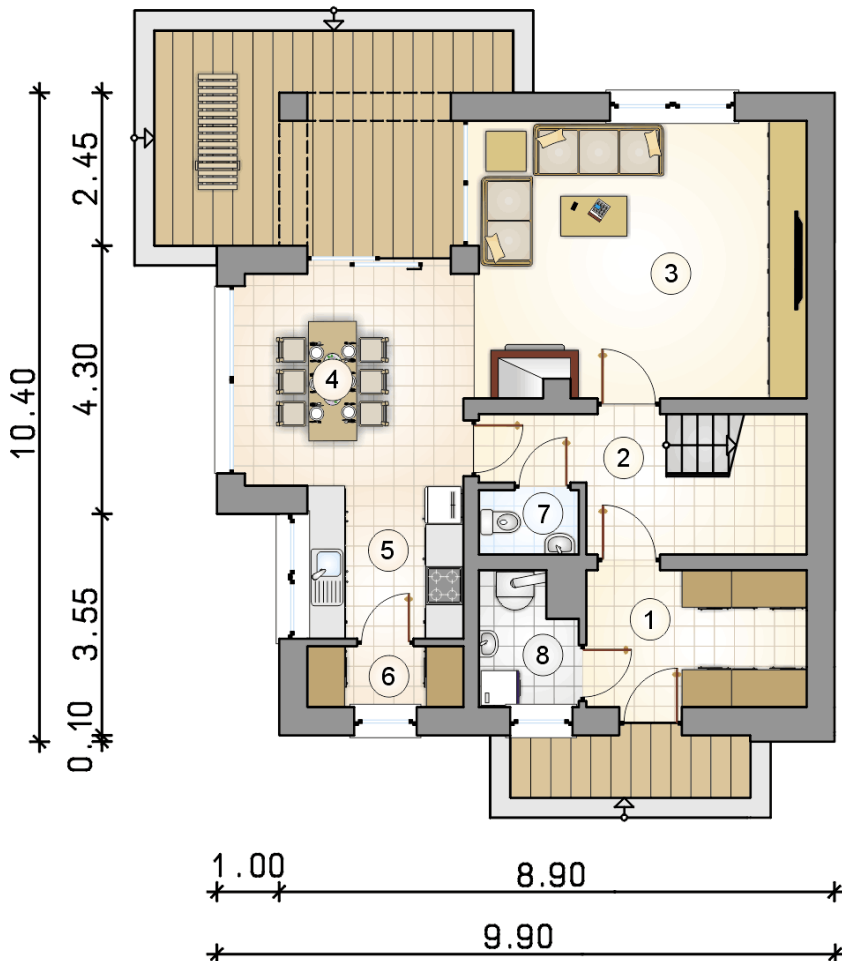
### KOSZTY BUDOWY

stan surowy	237 439 zł
roboty wykończeniowe	228 182 zł
instalacje	102 279 zł
koszt budowy	567 900 zł

Podane ceny są szacunkowymi cenami netto. Zapytaj o zestawienie materiałów naszego konsultanta na [www.studioatrium.pl](http://www.studioatrium.pl)



3.75      6.15



### RZUT PARTERU [m<sup>2</sup>]

1	przedsiónek	7,60
2	hall z komunikacją	9,00
3	pokój dzienny	23,20
4	jadalnia	12,00
5	kuchnia	6,05
6	spizarka	2,35
7	w.c.	1,55
8	kotłownia	3,00
	<b>razem</b>	<b>64,75</b>

RZUT PODDASZA

[m<sup>2</sup>]

- 1 hall z komunikacją
- 2 łazienka
- 3 pokój
- 4 pokój
- 5 pokój
- razem**

12,00  
7,80  
10,25  
15,70  
15,70  
**61,45**

