



Markus II

126,2 m²

Dom z użytkowym poddaszem, dwuspadowym dachem i zadaszonym tarasem, bez garażu

min. wymiary działki 17,94 x 18,44 m

pow. netto parteru	73,85 m ²
pow. całkowita	187,65 m ²
pow. zabudowy	96,10 m ²
kubatura brutto	642,00 m ³
wysokość budynku	8,38 m
kąt nachylenia dachu	35°
rodzaj stropu	gęstożebrowy
pow. dachu	163,00 m ²

TECHNOLOGIA

Technologia murowana: Pustak ceramiczny gr. 30 cm + ocieplenie w systemie Termo Organika. Pokrycie dachu dachówką cementową. Drzwi zewnętrzne marki Hörmann.

Do tego projektu możesz wprowadzić zmiany, na które wyrazimy bezpłatną zgodę. Więcej na www.studioatrium.pl

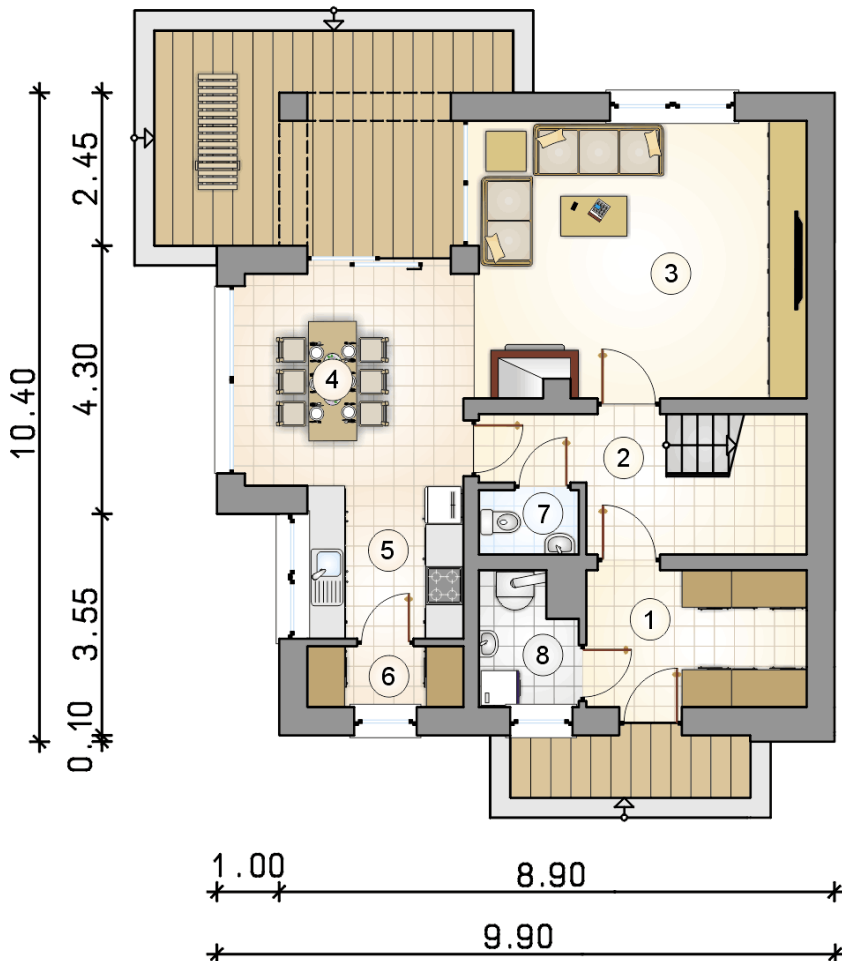
KOSZTY BUDOWY

stan surowy	237 439 zł
roboty wykończeniowe	228 182 zł
instalacje	102 279 zł
koszt budowy	567 900 zł

Podane ceny są szacunkowymi cenami netto. Zapytaj o zestawienie materiałów naszego konsultanta na www.studioatrium.pl



3.75 6.15



RZUT PARTERU [m²]

1	przedsiónek	7,60
2	hall z komunikacją	9,00
3	pokój dzienny	23,20
4	jadalnia	12,00
5	kuchnia	6,05
6	spizarka	2,35
7	w.c.	1,55
8	kotłownia	3,00
	razem	64,75

RZUT PODDASZA

[m²]

- 1 hall z komunikacją
- 2 łazienka
- 3 pokój
- 4 pokój
- 5 pokój
- razem**

12,00
7,80
10,25
15,70
15,70
61,45

