



Mars

116,3 m²

Dom parterowy z klasycznym, dwuspadowym dachem, 4 sypialniami i niezadaszonym tarasem, bez podpiwniczenia i garażu

min. wymiary działki 21,98 x 17,88 m

pow. netto parteru	116,30 m ²
pow. całkowita	146,00 m ²
pow. zabudowy	146,00 m ²
kubatura brutto	731,30 m ³
wysokość budynku	6,63 m
kąt nachylenia dachu	30°
rodzaj stropu	lekki
pow. dachu	212,00 m ²

TECHNOLOGIA

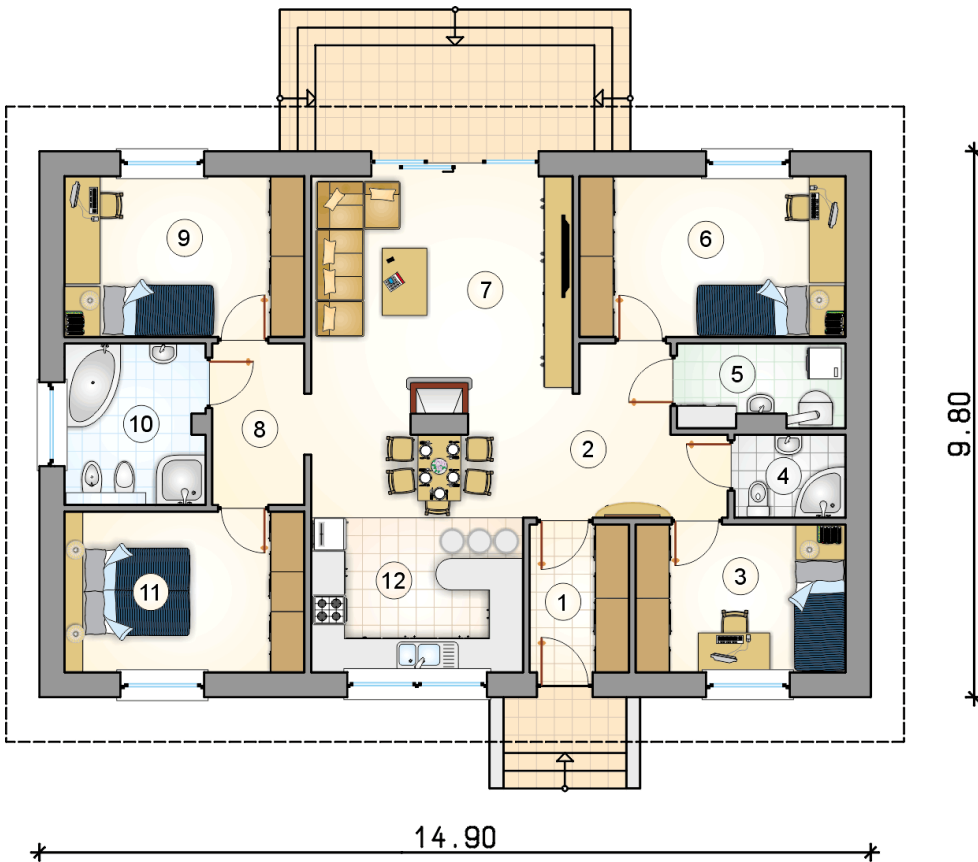
Ściany z pustaka ceramicznego grubości 25 cm + ocieplenie w systemie Termo Organika. Pokrycie dachu dachówką Drzwi zewnętrzne marki Hörmann.

Do tego projektu możesz wprowadzić zmiany, na które wyrazimy bezpłatną zgodę. Więcej na www.studioatrium.pl

KOSZTY BUDOWY

stan surowy	224 046 zł
roboty wykończeniowe	205 049 zł
instalacje	94 255 zł
koszt budowy	523 350 zł

Podane ceny są szacunkowymi cenami netto. Zapytaj o zestawienie materiałów naszego konsultanta na www.studioatrium.pl



RZUT PARTERU [m²]

1	przedsiónek	4,60
2	hall	8,10
3	pokój	9,75
4	łazienka	2,85
5	kotłownia	4,20
6	pokój	13,50
7	pokój dzienny	21,20
8	hall	4,80
9	pokój	12,15
10	łazienka	7,05
11	pokój	12,15
12	kuchnia z jadalnią	15,95
	razem	116,30